



SERVIQUIMIA
YOUR LAB PARTNER

**CATÁLOGO
LABORATORIO**
EDICIÓN 1

PARTNER OF THE

LLG

Laboratory Supply Solutions



Reliability That Makes The Difference



Familias de productos

Material general de laboratorio	1
Recipientes	1
Vasos de precipitados	1
Probetas	3
Matraces	4
Tubos de ensayo	6
Tapones	8
Gradillas para tubos	8
Tarros	12
Cubetas	15
Garrafas y bidones	15
Frascos de cuello ancho	21
Frascos de cuello estrecho	26
Frascos cuadrados	30
Frascos con gotero, rociadores	32
Embudos	35
Cápsulas	38
Crisoles	42
Herramientas	43
Cucharas, espátulas	43
Cuchillos, tijeras	50
Pinzas	51
Cucharas	53
Calentamiento	55
Mecheros	55
Tenazas para vasos	57
Tubos	57
Gas	57
goma	58
plástico	58
Conectores, adaptadores, pinzas	62
Accesorios generales de laboratorio	66
Etiquetas	66
Documentación	68
Plataformas de elevación para laboratorio	69
Material de soporte, tripodes	69
Baterías	72
Bolsas, láminas	72

Vasos de precipitados, vidrio de borosilicato 3.3, forma baja

- DIN 12331
- ISO 3819
- Con pico
- A partir de 25 ml con graduación

Scherf Präzision

Volumen nominal	Ø	Altura	Contenido ud. Embalaje	Código
ml	mm	mm		
5	22	30	10	9.013 905
10	26	35	10	9.013 906
25	34	50	10	9.013 900
50	42	60	10	9.013 901
100	50	70	10	9.013 902
150	60	80	10	9.013 903
250	70	95	10	9.013 904
400	80	110	10	9.013 910
600	90	125	10	9.013 911
800	100	135	10	9.013 912
1000	105	145	10	9.013 913
2000	132	185	10	6.270 091
3000	150	210	1	6.270 090
5000	170	270	1	6.280 298



Vaso de precipitados, DURAN®, forma baja

DIN 12331. ISO 3819. Con pico. A partir de 25 ml con graduación. Con escala de fácil lectura y gran campo de rotulación para facilitar el marcado. De cerámica blanca cocida, muy resistente. Debido al grosor uniforme de las paredes, es adecuado para su uso como recipiente de calentamiento. Vidrio tipo I/neutro según USP, EP y JP. Con código de rastreo (identificación de lote, para todos) excepto 5 ml, 10 ml y 25 ml. Certificado disponible a través de Internet. Autoclavable.

DWK Life Sciences

Volumen nominal	Ø	Altura	Contenido ud. Embalaje	Código
ml	mm	mm		
5	22	30	10	4.665 752
10	26	35	10	4.665 754
25	34	50	10	4.665 746
50	42	60	10	4.665 753
100	50	70	10	4.665 751
150	60	80	10	4.665 750
250	70	95	10	4.665 749
400	80	110	10	4.665 748
600	90	125	10	4.665 745
800	100	135	10	4.665 744
1000	105	145	10	4.665 747
2000	132	185	1	9.013 063
3000	152	210	1	9.013 068
5000	170	270	1	9.013 073
10000	217	350	1	9.013 086



Vaso de precipitados Super Duty, DURAN®, forma baja

Con graduaciones aproximadas y pico. Borde reforzado y robusto y mayor resistencia mecánica para trabajos pesados. Vidrio Tipo I/vidrio neutro según USP, EP y JP. Con código de rastreo (identificación de lote). Certificado disponible a través de Internet. Autoclavable.

DWK Life Sciences

Volumen nominal	Ø	Altura	Contenido ud. Embalaje	Código
ml	mm	mm		
150	60	80	1	9.051 150
250	70	95	1	9.051 151
400	80	110	1	9.051 152
600	90	125	1	9.051 153
1000	105	145	1	9.051 154
2000	132	185	1	9.051 155
5000	170	270	1	9.051 156





Vaso de precipitados, vidrio de borosilicato 3.3, forma alta

- DIN 12331
- ISO 3819
- Con pico
- A partir de 50 ml con graduación

Scherf Präzision

Volumen nominal	Ø	Altura	Contenido ud. Embalaje	Código
ml	mm	mm		
25	30	55	10	9.013 924
50	38	70	10	9.013 925
100	48	80	10	9.013 920
150	54	95	10	9.013 921
250	60	120	10	9.013 922
400	70	130	10	9.013 923
600	80	150	10	9.013 930
800	90	175	10	9.013 931
1000	95	180	10	9.013 932
2000	120	240	10	6.270 117
3000	135	280	1	6.313 628



Vaso de precipitados, DURAN®, forma alta

DIN 12331. ISO 3819. Con graduaciones aproximadas y pico. Con escala de fácil lectura y gran campo de rotulación para facilitar el marcado, en cerámica blanca cocida de alta duración. Gracias a la uniformidad del grosor de las paredes, es adecuado para su uso como recipiente de calentamiento. Vidrio tipo I/vidrio neutro según USP, EP y JP. Con código de rastreo (identificación de lote). Certificado disponible a través de Internet. Autoclavable.

DWK Life Sciences

Volumen nominal	Ø	Altura	Contenido ud. Embalaje	Código
ml	mm	mm		
50	38	70	10	4.665 762
100	48	80	10	4.665 755
150	54	95	10	4.665 759
250	60	120	10	4.665 758
400	70	130	10	4.665 761
600	80	150	10	4.665 760
800	90	175	10	4.665 757
1000	95	180	10	4.665 756
2000	120	240	1	9.013 163
3000	135	280	1	9.013 168



Vasos de precipitados Griffin LLG, PP



LLG Labware

Transparentes. Forma baja con un práctico pico y una graduación azul fácil de leer.

- Autoclavables a 121 °C
- Buena resistencia química
- Apilables
- Según la ISO 7056

Volumen nominal	Graduación	Ø	Altura	Contenido ud. Embalaje	Código
ml	ml	mm	mm		
25	5	32	47	2	9.013 670
50	10	39	60	2	9.013 671
100	10	50	70	2	9.013 672
250	25	67	93	2	9.013 673
500	50	88	119	2	9.013 674
1000	50	109	147	2	9.013 675
2000	100	133	184	1	9.013 676

Vasos de precipitados Griffin, PP



VITLAB GmbH

Con pico y escala impresa en azul, en relieve y fácilmente legible (10, 25 y 50 ml sólo en escala impresa en azul). Para conservar las marcas, se recomienda limpiar a una temperatura no superior a 60 °C. Producto apto para uso alimentario según el Reglamento (UE) nº 10/2011.



Volumen nominal	Graduación	Ø	Altura	Contenido ud. Embalaje	Código
ml	ml	mm	mm		
1000	100	120	147	1	9.013 262
2000	200	149	187	1	9.013 264
3000	250	170	212	1	9.013 266
5000	500	203	247	1	9.013 270
10	2	30	36	12	4.679 535
25	5	38	50	12	4.667 586
50	10	47	60	12	4.667 576
100	10	55	70	12	4.667 575
150	20	66	80	12	4.667 574
250	25	77	95	6	4.667 577
400	50	87	112	6	4.667 584
500	50	94	118	6	4.667 583
600	50	100	127	6	4.667 573
1000	100	120	147	6	4.667 582
2000	200	149	187	6	4.667 585

Jarras de medición LLG con asa, PP



LLG Labware

Hechas de polipropileno altamente transparente. Pico funcional para evitar el goteo. Con una graduación azul fácil de leer para un llenado preciso de líquidos.

- Autoclavables a 121 °C
- Asa abierta
- Apilables
- Según la ISO 7056

Volumen nominal	Graduación	Ø	Altura	Contenido ud. Embalaje	Código
ml	ml	mm	mm		
250	5	75	115	2	9.013 680
500	10	100	137	2	9.013 681
1000	10	125	167	2	9.013 682
2000	20	148	217	1	9.013 683
3000	25	170	244	1	9.013 684



Jarras graduadas, PP



Kartell S.p.A.

Forma baja. Autoclavables, gran translucidez especialmente cuando están llenas. Graduación en relieve hecha en el mismo molde, muy duradera. Resistentes. Con pico antigoteo y asa.



Volumen nominal	Graduación	Ø	Altura	Contenido ud. Embalaje	Código
ml	ml	mm	mm		
500	25	90	116	1	9.013 591
1000	50	116	131	1	9.013 592
2000	50	145	165	1	9.013 593
3000	100	165	180	1	9.013 594
5000	250	190	225	1	9.013 595



Jarras graduadas, PP, moldeadas, graduaciones azules

VITLAB GmbH



Altamente transparente. Con graduaciones azules moldeadas, pico y asa estable de fácil agarre. Autoclavable a 121 °C (2 bar) según DIN EN 285. Producto apto para uso alimentario según el reglamento (UE) n° 10/2011. Para conservar las marcas, no limpiar a temperaturas superiores a 60 °C. Condicionalmente autoclavable a 121 °C (2 bar) según DIN EN 285. Para la esterilización en autoclave, recomendamos el diseño con graduaciones en relieve.

Volumen nominal	Graduación	Ø	Altura	Contenido ud. Embalaje	Código
ml	ml	mm	mm		
50	2	40	70	1	9.275 772
100	2	50	80	1	9.275 773
250	5	74	120	1	9.275 748
500	10	92	140	1	9.275 775
1000	10	117	181	1	9.275 776
2000	20	152	213	1	9.275 777
3000	50	172	242	1	9.275 778
5000	50	204	270	1	9.275 779



LLG-Frascos Erlenmeyer, vidrio borosilicato 3.3, con tapón de rosca

Matrazes Erlenmeyer de vidrio de borosilicato Tapón de rosca con revestimiento de PTFE.

LLG Labware

- Graduación y campo de etiquetado blancos
- Rosca GL

Volumen nominal	Ø fondo	Altura	Rosca	Contenido ud. Embalaje	Código
ml	mm	mm			
100	64	100	GL32	2	4.686 198
250	85	140	GL32	2	4.686 199
500	105	175	GL32	2	4.686 200
1000	131	220	GL32	1	4.686 201



Matrazes Erlenmeyer, vidrio de borosilicato 3.3, cuello estrecho

- DIN ISO 1773
- Con graduación y reborde

Scherf Präzision

Volumen nominal	Ø cuello	Ø fondo	Altura	Estándar	Contenido ud. Embalaje	Código
ml	mm	mm	mm			
25	22	42	70	ISO 1773	10	9.141 079
50	22	51	90	ISO 1773	10	9.141 080
100	22	64	105	ISO 1773	10	9.141 081
200	34	79	135		10	9.141 085
250	34	85	145	ISO 1773	10	9.141 082
300	34	87	160		10	9.141 086
500	34	105	180	ISO 1773	10	9.141 083
1000	42	131	220	ISO 1773	10	9.141 084
2000	50	166	280	ISO 1773	10	6.270 089
3000	50	187	310	ISO 1773	1	6.270 118
5000	50	220	365	ISO 1773	1	6.270 119

Matrazes Erlenmeyer de cuello estrecho, DURAN®

DIN ISO 1773. Con graduaciones aproximadas y reborde. A partir de 50 ml con código Retrace (identificación de lote), certificado disponible a través de Internet. Los matraces Erlenmeyer son muy adecuados para mezclar, debido a su forma cónica. La distribución uniforme del espesor de las paredes hace que estos vasos sean ideales para aplicaciones de calentamiento. Vidrio tipo I/vidrio neutro según USP, EP y JP. Autoclavable. *DWK Life Sciences*

Volumen nominal	Ø cuello	Ø fondo	Altura	Estándar	Contenido ud. Embalaje	Código
ml	mm	mm	mm			
125	28	67	112	ISO 1773	1	9.141 028
150	28	74	118		1	6.234 510
250	34	85	145	ISO 1773	1	9.141 036
800	42	120	200	ISO 1773	1	9.141 053
2000	50	166	280	ISO 1773	1	9.141 063
3000	52	187	310	ISO 1773	1	9.141 068
5000	52	220	365	ISO 1773	1	9.141 073
25	22	42	75	ISO 1773	10	6.322 373
50	22	51	90	ISO 1773	10	6.322 374
100	22	64	105	ISO 1773	10	6.322 375
200	34	79	131		10	6.322 376
250	34	85	145	ISO 1773	10	6.322 377
300	34	87	156		10	6.322 378
500	34	105	180	ISO 1773	10	6.322 379
1000	42	131	220	ISO 1773	10	6.322 380
2000	50	166	280	ISO 1773	10	6.322 381



Matrazes Erlenmeyer, vidrio de borosilicato 3.3, cuello ancho

- DIN ISO 24450 *Scherf Präzision*
- Con graduación y reborde

Volumen nominal	Ø cuello	Ø fondo	Altura	Estándar	Contenido ud. Embalaje	Código
ml	mm	mm	mm			
25	31	41	69		10	9.141 186
50	35	51	85	ISO 24450	10	9.141 180
100	35	64	105	ISO 24450	10	9.141 181
200	50	79	131		10	9.141 187
250	50	85	140	ISO 24450	10	9.141 182
300	50	87	156		10	9.141 183
500	50	105	175	ISO 24450	10	9.141 184
1000	50	131	220	ISO 24450	10	9.141 185
2000	69	166	280	ISO 24450	10	6.270 181



Matrazes Erlenmeyer de cuello ancho, DURAN®

DIN EN ISO 24450. Con graduación y reborde. Con código Retrace (identificación de lote), certificado disponible en internet. Espesor de pared uniforme. Tipo de vidrio I/vidrio neutro según USP, EP y JP. Autoclavables. *DWK Life Sciences*

Volumen nominal	Ø cuello	Ø fondo	Altura	Estándar	Contenido ud. Embalaje	Código
ml	mm	mm	mm			
25	31	43	70		1	9.141 114
50	34	51	85	DIN EN ISO 24450	1	9.141 117
100	34	64	105	DIN EN ISO 24450	1	9.141 124
200	50	79	131		1	9.141 132
250	50	85	140	DIN EN ISO 24450	1	9.141 136
300	50	87	156		1	9.141 139
500	50	105	175	DIN EN ISO 24450	1	9.141 144
1000	50	131	220	DIN EN ISO 24450	1	9.141 154
2000	72	153	276		1	9.141 163



Matraz Erlenmeyer DURAN® Super Duty, cuello ancho

Con graduaciones aproximadas. Borde reforzado y robusto y mayor resistencia mecánica para trabajo pesado. Vidrio tipo I/vidrio neutro según USP, EP y JP. Con código de rastreo (Identificación de lote). Certificado disponible a través de Internet. Autoclavable. *DWK Life Sciences*

Volumen nominal	Ø cuello	Ø fondo	Altura	Contenido ud. Embalaje	Código
ml	mm	mm	mm		
100	34	64	105	1	9.141 280
250	50	85	140	1	9.141 281
500	50	105	175	1	9.141 282
1000	50	131	220	1	9.141 283





Matracas Erlenmeyer, boca ancha, GL 45, PP, con cuello de rosca azul

VITLAB GmbH



Transparentes. Aptos para el almacenamiento y cultivo de cultivos celulares. Para conservar las marcas, no limpiar a temperaturas superiores a 60 °C.

- Adecuados para microondas
- Producto apto para uso alimentario según la Directiva CE nº 10/2011

Volumen nominal	Rosca	Contenido ud. Embalaje	Código
ml			
75	GL45	1	9.141 000
125	GL45	1	9.141 001
250	GL45	1	9.141 002
500	GL45	1	9.141 003
1000	GL45	1	9.141 004



Anillos de peso LLG, plomo, recubiertos de vinilo

Para estabilizar el material de vidrio en baños de agua o aceite. El revestimiento de vinilo evita que los recipientes y los aparatos se rayen o se marquen.

LLG Labware

Para frascos	Ø int.	Contenido ud. Embalaje	Código
ml	mm		
100 ... 500	48	1	4.682 062
250 ... 1000	56	1	4.682 063
500 ... 2000	61	1	4.682 064
1000 ... 4000	74	1	4.682 065



Tubos de ensayo LLG, vidrio sodocálcico

Tubos de ensayo con fondo redondo. Resistencia al agua: clase HGB 3 conforme a DIN ISO 719, tipo III conforme a USP.

LLG Labware

Dimensiones (ØxL)	Contenido ud. Embalaje	Código
8 x 70 mm	100	6.201 034
10 x 100 mm	100	6.801 073
12 x 75 mm	100	9.400 009
12 x 100 mm	100	7.607 198
14 x 130 mm	100	6.800 620
14 x 130 mm	100	9.400 030
15 x 100 mm	100	7.651 872
16 x 100 mm	100	9.400 022
16 x 120 mm	100	7.651 871
16 x 130 mm	100	6.800 382
16 x 160 mm	100	7.600 405
16 x 160 mm	100	9.400 040
18 x 130 mm	100	7.652 552
18 x 180 mm	100	9.400 050
20 x 180 mm	100	7.607 778
25 x 150 mm	50	6.800 621
30 x 100 mm	100	6.267 806
30 x 200 mm	50	7.600 324



Tubos de ensayo, vidrio de borosilicato 3.3, con tapón PP

Las graduaciones de volumen aproximado y las marcas están en esmalte blanco de alto contraste.

BRAND GMBH + CO.KG

Dimensiones (ØxL)	Tamaño del esmerilado	Volumen nominal	Graduación	Contenido ud. Embalaje	Código
		ml	ml		
15 x 165 mm	NS12/21	10	0.1	1	9.190 508
17 x 200 mm	NS14/23	20	0.2	1	9.190 516
17 x 220 mm	NS14/23	25	0.2	1	9.190 521
19 x 220 mm	NS14/23	30	0.5	1	9.190 524

Botellas de borde rodado, vidrio sodocálcico con tapón de PE a presión

Herméticos.

Resch Laborglas

Volumen nominal	Ø con cierre	Altura	Contenido ud. Embalaje	Código
ml	mm	mm		
3	19	31	200	9.400 211
5	19	41	200	9.400 215
10	24	32	200	7.609 731
10	22	46	200	9.400 225
10	21	51	200	9.400 220
15	24	52	200	9.400 235
20	27	56	200	9.400 240
20	25	71	200	9.400 250
25	30	51	250	9.400 230
25	30	65	200	6.270 036
30	28	76	200	9.400 260
40	30	81	200	9.400 270
50	30	101	200	9.400 280
100	34	146	100	9.400 290

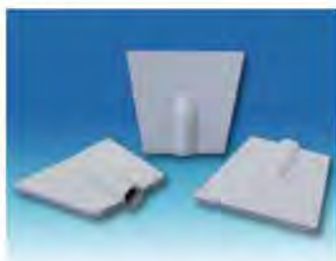


Limpiadores de tubos de ensayo, goma

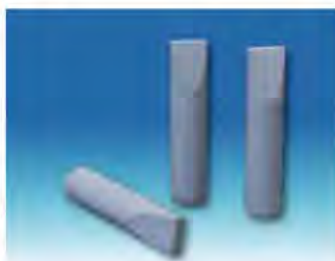
Para eliminar la suciedad más dura de los tubos de ensayo. Con orificio de 5 mm para la varilla.

Deutsch & Neumann

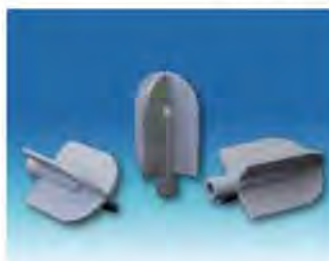
Forma	Ancho	Contenido ud. Embalaje	Código
	mm		
Espátula de goma (gris)	35	1	9.190 902
Espátula de goma (roja)	35	1	6.051 806
Espátula de goma (transparente)	35	1	6.076 243
Tipo varilla	8	1	9.190 901
4 aspas	30	1	9.190 903



9.190 902



9.190 901



9.190 903

Tapones para tubos de ensayo desechables

Polietileno.

Kartell S.p.A.

Para tubos Ø	Color	Contenido ud. Embalaje	Código
mm			
11 ... 13	natural	100	9.231 642
11 ... 13	azul	100	9.231 644
11 ... 13	amarillo	100	9.231 646
11 ... 13	rojo	100	9.231 648
11 ... 13	verde	100	9.231 650
15 ... 17	natural	100	9.231 641
15 ... 17	azul	100	9.231 643
15 ... 17	amarillo	100	9.231 645
15 ... 17	rojo	100	9.231 647
15 ... 17	verde	100	9.231 649





Taponos de goma

DIN 12871. Sólidos.

Deutsch & Neumann

Ø fondo	Ø superior	Altura	Color	Contenido ud. Embalaje	Código
mm	mm	mm			
3,5	6,5	15,0	gris	1	9.230 203
5,0	9,0	20,0	gris	1	9.230 205
8,0	12,0	20,0	gris	1	9.230 208
10,5	14,5	20,0	gris	1	9.230 210
12,5	16,5	20,0	gris	1	9.230 212
14,0	18,0	20,0	gris	1	9.230 214
17,0	22,0	25,0	gris	1	9.230 217
18,0	24,0	30,0	gris	1	9.230 218
21,0	27,0	30,0	gris	1	9.230 221
23,0	29,0	30,0	gris	1	9.230 223
26,0	32,0	30,0	gris	1	9.230 226
29,0	35,0	30,0	gris	1	9.230 229
31,0	38,0	35,0	gris	1	9.230 231
36,0	44,0	40,0	gris	1	9.230 236
41,0	49,0	40,0	gris	1	9.230 241
47,0	55,0	40,0	gris	1	9.230 247
50,5	59,5	45,0	gris	1	9.230 250
56,0	65,0	45,0	gris	1	9.230 256
60,0	70,0	50,0	gris	1	9.230 260
64,5	75,5	55,0	gris	1	9.230 264
71,0	83,0	60,0	gris	1	9.230 271
79,0	92,0	65,0	gris	1	9.230 279
87,0	100,0	65,0	gris	1	9.230 287
94,0	107,0	65,0	gris	1	9.230 294



LLG-Taponos de celulosa Steristoppers®

LLG Labware



Celulosa, 100% biodegradables y esterilizables en autoclave. Steristoppers® ha demostrado ser un excelente sellado para muestras microbiológicas y cultivos de tejidos en tubos de ensayo y matraces Erlenmeyer. Se utilizan constantemente en muchos laboratorios microbiológicos europeos.

- Autoclavables
- Filtran bacterias
- Esterilizables
- Permeables al aire

Tipo	Para Ø int. mm	Ø de la base mm	Ø sup. en mm	Longitud mm	Contenido ud. Embalaje	Código
No. 10	9,5 - 11,5	9	14,0	31	1000	9.231 210
No. 12	11,5 - 13,5	11	16,0	32	1000	9.231 211
No. 12 P	11,5 - 13,0	10	17,0	31	1000	6.510 967
No. 13	12,5 - 14,5	13	17,0	35	1000	9.231 212
No. 13 H	12,5 - 13,5	10	15,0	30	1000	7.628 015
No. 18 P	17,5 - 19,5	16	22,0	40	500	7.600 718
No. 22 corto	21,5 - 23,0	20	25,0	31	500	6.239 556
No. 27	27,0 - 32,5	25	35,0	53	1000	7.210 063
No. 36	35,5 - 39,5	36	40,0	58	600	7.600 688
Magnum (para vidrios con espesor de pared variable)	26,0 - 30,0	26	34,0	69	800	6.073 109

Gradillas para microtubos LLG, PP, 80 pocillos

LLG Labware



Fabricado en polipropileno de alta resistencia. Diseñados para alojar microtubos de 1,5 ml/2,0 ml (conjuntos de 5 x 16) en un intervalo de temperatura de -80 °C a 121 °C. Números moldeados en la superficie para facilitar la identificación de las muestras. Aptos para autoclave a 121 °C. Cavity Ø 11 mm. Sólo para investigación y desarrollo.



Número de posiciones	Ø apertura mm	Color	Contenido ud. Embalaje	Código
80	11	colores surtidos	5	4.672 062
80	11	amarillo	5	4.672 063
80	11	rojo	5	4.672 064
80	11	azul	5	4.672 065
80	11	naranja	5	4.672 067
80	11	verde	5	4.672 068

Gradillas para microtubos, PP



BRAND GMBH + CO.KG

Gris. Posiciones numeradas para 20 tubos de 1,5 ml de volumen. Esterilizables en autoclave (121 °C).

Para los recipientes ml	Número de posiciones	Dimensiones (AnxPrxAl)	Color	Contenido ud. Embalaje	Código
1,5	20	210 x 70 x 37 mm	gris	1	9.409 380



Gradillas para microtubos, PP



BRAND GMBH + CO.KG

Gradillas apilables con posiciones identificadas alfanuméricamente. Temperatura de operación : -20 a 90 °C. Esterilizables en autoclave a 121 °C (2 bar) conforme a DIN EN 285. Densidad 1,2 g/cm³, por lo que no flotan en un baño de agua. Las gradillas se suministran en dos piezas (Ø 11 mm, para microtubos) o tres piezas (Ø 13 mm para tubos criogénicos) para un montaje cómodo y permanente.

Para recipientes Ø mm	Número de posiciones	Dimensiones (AnxPrxAl)	Color	Contenido ud. Embalaje	Código
13	84	265 x 126 x 38 mm	blanco	5	4.689 044
13	84	265 x 126 x 38 mm	azul	5	4.689 045
13	84	265 x 126 x 38 mm	rojo	5	4.689 046
11	128	265 x 126 x 38 mm	blanco	5	4.688 836
11	128	265 x 126 x 38 mm	azul	5	4.688 837
11	128	265 x 126 x 38 mm	rojo	5	4.688 838



Gradillas para tubos, PP, 4 direcciones



Heathrow Scientific

Las gradillas cuentan con un sistema único de lengüetas y ranuras, que facilitan un fácil montaje y un ajuste robusto para construir una gradilla tan grande como sea necesario. Las gradillas de polipropileno de alta resistencia pueden contener 4 tubos cónicos de 50 ml o 12 x 15 ml, y microtubos de 32 x 1,5 ml o 32 x 0,5 ml. Se pueden esterilizar en autoclave.

Dimensiones (AnxPrxAl)	Color	Contenido ud. Embalaje	Código
175 x 95 x 51 mm	natural	1	9.409 131
175 x 95 x 51 mm	azul	1	9.409 132
175 x 95 x 51 mm	verde	1	9.409 133
175 x 95 x 51 mm	rosa	1	9.409 134
175 x 95 x 51 mm	amarillo	1	9.409 135
175 x 95 x 51 mm	naranja	1	9.409 136
175 x 95 x 51 mm	colores surtidos	5	9.409 137



Gradillas para tubos Rota-Rack®, PP



Heathrow Scientific

Gradillas interconectadas. Cada uno de los cuatro módulos gira independientemente sobre sí mismo. Utilice varios tamaños de tubos de ensayo, tubos de centrifuga o de microcentrifuga al mismo tiempo. Esterilizables en autoclave. Cada módulo puede contener: 2 tubos de 50 ml, 8 tubos de 10-15 ml, 6 tubos de 15-20 ml y 10 tubos de 10-13 ml.

Dimensiones (AnxPrxAl)	Contenido ud. Embalaje	Código
224 x 110 x 110 mm	1	9.193 988





Cajas de almacenamiento de microtubos, PP, 50/100 pocillos

Heathrow Scientific



Autoclavables. Cajas de almacenamiento compactas con ranura frontal en ángulo para facilitar el acceso a los tubos. Las robustas cajas de polipropileno tienen bisagras duraderas de tres puntos, cierre a presión para un cierre seguro, líneas de rejilla moldeadas en la tapa, coordenadas impresas en la parte inferior de la base y coordenadas impresas y elevadas en los pozos tubulares. Ideales para el almacenamiento de muestras o estudios de caso. Para microtubos de 1,5 a 2 ml. Resisten temperaturas de almacenamiento de -80 a 121 °C.

Color	Dimensiones (L x An x Alt)	Número de posiciones	Contenido ud. Embalaje	Código
mm				
Azul, verde, violeta, amarillo, naranja	141 x 92 x 56	50	5	9.193 985
Natural	141 x 92 x 56	50	1	6.243 162
Azul, verde, violeta, amarillo, naranja	141 x 151 x 57	100	5	9.193 981
Natural	141 x 151 x 57	100	1	6.206 710
Negro	141 x 151 x 57	100	1	6.253 894

Gradilla para tubos de ensayo LLG, PP

LLG Labware



Hecha de PP. Apilable. Se suministra en tres partes y es fácil de montar. Rejilla alfanumérica referenciada en el nivel superior para una fácil identificación de las muestras. Se puede utilizar en baños de agua.

Con gran área de marcado lateral.
Autoclavable.

Para recipientes Ø	Número de posiciones	Dimensiones (AnxPrxAl)	Color	Contenido ud. Embalaje	Código
mm					
16	60	251 x 106 x 71 mm	blanco	1	6.286 169
16	60	251 x 106 x 71 mm	azul	1	6.286 170
16	60	251 x 106 x 71 mm	rojo	1	6.286 171
20	40	252 x 108 x 72 mm	blanco	1	6.286 172
20	40	252 x 108 x 72 mm	azul	1	6.286 173
20	40	252 x 108 x 72 mm	rojo	1	6.286 174
30	21	252 x 107 x 71 mm	blanco	1	6.286 175
30	21	252 x 107 x 71 mm	azul	1	6.286 176
30	21	252 x 107 x 71 mm	rojo	1	6.286 177



6.286 170



6.286 172



6.286 177

Gradilla para tubos de centrifuga, PP

ISOLAB Laborgeräte



Adecuada para guardar tubos de centrifuga de 15 ml y 50 ml con base cónica. Solamente se empujan los tubos en las cavidades y ya está. Diseño único con extremo angular para conseguir apilamiento y ahorro de espacio. Fácil identificación de las muestras por la referencia numérica.

Para los recipientes ml	Número de posiciones	Dimensiones (AnxPrxAl)	Contenido ud. Embalaje	Código
15	25	150 x 120 x 32 mm	1	6.267 412
50	25	230 x 190 x 35 mm	1	6.267 413



Gradillas para tubos de ensayo, PP



BRAND GMBH + CO.KG

De PP. Para tubos de ensayo de diámetro habitual. Estructura muy estable a pesar de ser abierta. Grandes separaciones entre cada posición para dejar espacio suficiente a los tubos con tapones roscados. La superficie de apoyo de todas las gradillas es la misma, pudiéndose apilar cuando están vacías. PP especial más denso que el agua, por lo que es ideal también para el baño María. Amplio espacio (60 x 12 mm) para etiquetas de código de barras y posiciones alfanuméricas para identificar claramente las muestras. Las gradillas se suministran en tres piezas acoplables. Temperatura de uso: -20 a 90 °C. Autoclavable a 121 °C (2 bar), DIN EN 285. Elección de colores tal como se indica



Para recipientes Ø mm	Número de posiciones	Dimensiones (AnxPrxAI)	Color	Resistencia a la temperatura	Contenido ud. Embalaje	Código
13	84	126 x 265 x 75 mm	blanco	-20 ... 90 °C	5	4.688 085
13	84	126 x 265 x 75 mm	azul	-20 ... 90 °C	5	4.688 846
13	84	126 x 265 x 75 mm	rojo	-20 ... 90 °C	5	4.688 841
16	55	126 x 265 x 75 mm	blanco	-20 ... 90 °C	5	4.688 913
16	55	126 x 265 x 75 mm	azul	-20 ... 90 °C	5	4.688 908
16	55	126 x 265 x 75 mm	rojo	-20 ... 90 °C	5	4.688 904
18	55	126 x 265 x 75 mm	blanco	-20 ... 90 °C	5	4.688 852
18	55	126 x 265 x 75 mm	azul	-20 ... 90 °C	5	4.688 847
18	55	126 x 265 x 75 mm	rojo	-20 ... 90 °C	5	4.688 842
20	40	126 x 265 x 75 mm	blanco	-20 ... 90 °C	5	4.688 853
20	40	126 x 265 x 75 mm	azul	-20 ... 90 °C	5	4.688 848
20	40	126 x 265 x 75 mm	rojo	-20 ... 90 °C	5	4.688 843
25	32	126 x 265 x 88 mm	blanco	-20 ... 90 °C	5	4.688 850
25	32	126 x 265 x 88 mm	azul	-20 ... 90 °C	5	4.688 844
25	32	126 x 265 x 88 mm	rojo	-20 ... 90 °C	5	4.688 839
30	21	126 x 265 x 88 mm	blanco	-20 ... 90 °C	5	4.688 851
30	21	126 x 265 x 88 mm	azul	-20 ... 90 °C	5	4.688 845
30	21	126 x 265 x 88 mm	rojo	-20 ... 90 °C	5	4.688 840

Gradillas para tubos de ensayo, acero inoxidable

Alambre de acero inoxidable resistente a la corrosión. Pulido electroquímicamente. Abertura de 18 x 18 mm. Los niveles de la rejilla de malla están situados en la parte superior y 30 mm por encima de la base.

Württ. Drahtwarenfabrik

Número de posiciones	Ø apertura mm	Contenido ud. Embalaje	Código
24	18	1	9.193 824
36	18	1	9.193 836
48	18	1	9.193 848
48	18	1	9.193 948



Soportes para tubos de ensayo, madera

Madera con muelle metálico.

helo® Heckelmann

Para tubos Ø mm	Contenido ud. Embalaje	Código
20	10	9.193 749
30	10	9.193 750



Recipientes para muestras LLG, PP, alta resistencia, con tapón de rosca HPDE

Ideales para la recogida, el transporte y el almacenamiento de muestras líquidas.

LLG Labware



- Adecuados para muestras histológicas líquidas
 - Recipiente fabricado a base de polipropileno no citotóxico
 - Calidad muy sólida
 - Agarre superior e inferior que garantiza una fácil apertura y cierre cuando se llevan guantes
 - Recipientes semitransparentes
 - Con graduación
 - Con etiqueta
 - A prueba de fugas
- Sólo para investigación y desarrollo.

Volumen nominal ml	Ø con cierre mm	Altura mm	Estériles	Color	Campo de etiquetado	Contenido ud. Embalaje	Código
20	37	42	No	transparente	Impreso	1000	6.265 649
40	50	40	No	transparente	Impreso	500	6.265 650
60	50	58	No	transparente	Impreso	500	6.265 651
80	50	77	No	transparente	Impreso	300	6.265 652
120	58	77	No	transparente	Impreso	300	6.265 653
160	57	100	No	transparente	Impreso	200	6.282 108
250	97	52	No	transparente	Impreso	154	6.265 654
250	97	52	Sí	transparente	Impreso	70	6.267 972
450	97	110	No	transparente	Impreso	132	6.265 655
900	120	138	No	transparente	Impreso	64	6.265 656
900	120	138	No	transparente	Sin	64	6.270 049

Recipientes para muestras LLG, PS, con tapón de rosca, estériles

Con tapón de rosca de PE o PP. Ideal para muchas aplicaciones como recogida, transporte o almacenamiento de muestras.

LLG Labware



- No citotóxico
- Esterilizado por OE
- Envase de 30 ml con fondo cónico con faldón
- Ideal para muestras de pequeño volumen
- A prueba de fugas
- Tapón hermético exclusivo que garantiza un cierre hermético excepcional
- Con etiqueta lisa

Sólo para investigación y desarrollo

Color: transparente
Color Cierre: blanco
Campo de etiquetado: Impreso

Volumen nominal ml	Ø mm	Ø con cierre mm	Altura mm	Estériles	Contenido ud. Embalaje	Código
7	17	22	48	Sí	700	6.265 646
30	24	30	90	Sí	50	6.265 647
60	39	43	58	Sí	60	6.265 648

Viales de centelleo, PE

Frascos irrompibles compatibles con todos los contadores de centelleo líquidos. Paredes pesadas para minimizar las pérdidas de disolventes. Tapa de rosca PP especial para lograr un cierre hermético (código 6.204 304). Viales de 4 ml de capacidad, provistos de tapones de rosca (código 6.901 743).

Kartell S.p.A.



Volumen nominal ml	Ø ext. mm	Altura mm	Contenido ud. Embalaje	Código
20	26.50	60.1	1000	6.204 304
4	13.71	53.6	2000	6.901 743

Recipientes para muestras, PP, con tapa roscada, PP

LLG Labware



Blanco, con tapa atornillada.



Volumen nominal ml	Ø con cierre mm	Altura mm	Estériles	Color	Contenido ud. Embalaje	Código
30	58	19	No	blanco	10	9.402 310
75	58	47	No	blanco	10	9.402 313
310	81	81	No	blanco	10	9.402 318
600	119	67	No	blanco	10	9.402 321
1250	119	130	No	blanco	5	9.402 324

Tarros con tapa de rosca, PP



Laborbedarf

Blanco, con tapón de rosca rojo de PP, en envase seguro con certificado de análisis.



Color Cierre: rojo

Volumen nominal ml	Ø con cierre mm	Altura mm	Estériles	Color	Contenido ud. Embalaje	Código
25	34	40	No	blanco	25	7.077 661
60	41	56	No	blanco	25	6.254 446
90	56	52	No	blanco	25	7.077 852
125	56	68	No	blanco	25	7.085 372
250	73	79	No	blanco	20	7.053 933
500	96	90	No	blanco	9	7.052 896
625	96	113	No	blanco	6	7.051 092
1000	112	129	No	blanco	3	7.052 895
1250	112	159	No	blanco	3	7.053 930

Frascos con tapón de rosca, LaboPlast®, PP



Bürkle GmbH

Blanco. Sin residuos, sin muescas, esterilizables.



Volumen nominal ml	Ø con cierre mm	Altura mm	Estériles	Color	Contenido ud. Embalaje	Código
12	25	31	No	blanco	1	7.624 042
25	31	40	No	blanco	1	7.631 862
60	41	56	No	blanco	1	6.901 503
90	52	52	No	blanco	1	6.222 886
125	52	67	No	blanco	1	6.802 809
250	68	79	No	blanco	1	6.050 562
625	90	113	No	blanco	1	6.078 446
1000	102	129	No	blanco	1	6.055 461

Vasos multiusos con tapón de rosca, PP

Transparentes, con tapón de rosca rojo. No estériles o estériles. Los vasos estériles se envasan individualmente. Vasos ideales para la toma de muestras y el almacenamiento de muestras sólidas, fangosas y líquidas.

Ratiolab GmbH



Volumen nominal ml	Ø con cierre mm	Altura mm	Estériles	Color	Campo de etiquetado	Contenido ud. Embalaje	Código
30	43	47	No	transparente	Sin	1000	9.401 860
30	43	47	Sí	transparente	Sin	500	6.287 527
60	43	66	No	transparente	Liso	600	6.260 493
120	63	73	No	transparente	Liso	500	6.803 183
120	63	73	Sí	transparente	Liso	250	6.093 728
200	64	80	Sí	transparente	Sin	150	6.262 099
200	64	80	No	transparente	Sin	200	6.261 429
200	64	82	Sí	transparente	Impreso	150	9.401 861



Tarros de almacenamiento, serie 376, HDPE

Tarros redondos naturales. La boca ancha facilita el llenado y la limpieza. Tapones negros disponibles con taco de espuma PE a prueba de fugas - pedir por separado.

Kautex Textron GmbH

Color: natural

Volumen nominal ml	Ø mm	Altura mm	Estériles	Ø rosca mm	Orificio Ø interior mm	Contenido ud. Embalaje	Código
100	48	77	No	40	31	1	9.073 388
250	65	98	No	50	41	1	9.073 389
500	80	122	No	65	53	1	9.073 390
750	94	130	No	65	53	1	9.073 391
1000	100	153	No	80	67	1	9.073 392
1500	114	173	No	80	67	1	9.073 393
2000	126	192	No	80	67	1	9.073 394

Altura en mm sin tapón.



Tapones de rosca, PP, para contenedores de boca ancha, serie 376

Tapas de rosca negras con inserción de espuma PE.

Kautex Textron GmbH

Ø rosca mm	Junta de estanqueidad	Para botellas ml	Color	Contenido ud. Embalaje	Código
32	Insero de espuma, PE	50	negro	1	9.073 070
40	Insero de espuma, PE	100	negro	1	9.073 071
50	Insero de espuma, PE	200/250/300	negro	1	9.073 072
65	Insero de espuma, PE	500/750	negro	1	9.073 073
80	Insero de espuma, PE	750/1000/1500/2000	negro	1	9.073 074
80	Insero de espuma, PE	2000	negro	1	9.073 075



Tarros de boca ancha, PET, con tapa de rosca, PP

Transparentes con tapa de polipropileno blanco. Aptos para uso alimentario. Redondos, excepto 1000 ml y 2000 ml que son cuadrados.

Behr Labor-Technik

Color: transparente
Color Cierre: blanco

Volumen nominal ml	Ø mm	Altura mm	Estériles	Ø rosca mm	Contenido ud. Embalaje	Código
100	74	37	No	69	10	9.103 136
250	81	72	No	69	10	9.103 137
500	88	108	No	81	10	9.103 138
1000	85	174	No	81	10	6.242 746
2000	118	186	No	100	10	9.103 140
2500	140	212	No	100	10	9.103 148
3000	150	212	No	100	10	9.103 149



Tarros de cuello ancho LLG, vidrio

Tarros de rosca, con cuello ancho. Adecuados para almacenar o transportar líquidos y sólidos gruesos. La gran abertura facilita la limpieza y el llenado del vaso transparente. Pedir las tapas por separado.

LLG Labware

Volumen nominal ml	Ø mm	Altura mm	Contenido ud. Embalaje	Código
106	48,0	78,0	12	9.070 301
212	63,0	80,5	12	9.070 302
375	63,0	120,5	12	9.070 303
720	82,0	148,0	12	9.070 304
1062	82,0	176,0	12	9.070 305



Tapas metálicas para tarros de cuello ancho LLG

Blancas. Tapas roscada para tarros de cuello ancho LLG.

LLG Labware

Tamaño del tapón mm	Para botellas ml	Color	Contenido ud. Embalaje	Código
48	106	blanco	12	9.070 306
63	212/375	blanco	12	9.070 307
82	720/1062	blanco	12	9.070 308

Cubos LLG, PP

Blanco. Con tapa y cierre a prueba de temperatura. Para transporte, envasado y almacenamiento de alimentos, materiales de construcción y productos químicos no corrosivos. Estabilidad garantizada al llenado con material hasta 80 °C.

LLG Labware

Volumen nominal l	Ø mm	Altura mm	Contenido ud. Embalaje	Código
1,0	131	127	1	9.040 030
2,0	179	133	1	9.040 031
3,0	198	141	1	9.040 032
5,0	224	193	1	9.040 033
10,0	266	265	1	9.040 034
1,0	131	127	10	6.291 418
2,0	179	133	10	6.291 419
3,0	198	141	10	6.291 420
5,0	224	193	10	6.291 421
10,0	266	265	10	6.291 422



Cubos, HDPE



VITLAB GmbH

Blancos. Sin pico. Con división en segmentos de 1L. Asa estable con refuerzo en el centro para un transporte cómodo. Producto apto para alimentos según el reglamento (UE) nº 10/2011. Tapa de LDPE transparente con cierre hermético - pedir por separado.

Volumen nominal l	Ø mm	Altura mm	División ml	Contenido ud. Embalaje	Código
5,0	250	240	1000	1	9.040 006
10,0	290	300	1000	1	9.040 012



Tapas para cubos, LDPE

Transparentes.

VITLAB GmbH

Para los recipientes ml	Color	Contenido ud. Embalaje	Código
5000	transparente	1	9.040 206
10000	transparente	1	9.040 212



Cubos con pico, PP



VITLAB GmbH

Transparente. Con división en segmentos de 1L. Con asa estable y pico para facilitar el vaciado. Muy resistente a los productos químicos. Sin tapa. Producto apto para uso alimentario según el Reglamento (UE) nº 10/2011.

Volumen nominal l	Ø mm	Altura mm	División ml	Contenido ud. Embalaje	Código
12,0	310	330	1000	1	9.040 022
15,0	310	370	1000	1	9.040 025



Garrafas LLG, boca ancha, HPDE

LLG Labware

Aptas para alimentos. Con asa para transportar. Ideales para líquidos, polvo y granulado. Calidad muy fuerte y robusta para uso prolongado. Especialmente herméticas gracias a la tapa interior. A través de las asas integradas se puede unir la tapa a la garrafas. Las garrafas se pueden utilizar entre -40 °C y 80 °C. Utilizar sólo en posición vertical.



Volumen nominal l	Dimensiones (Ø x Alt)	Ø int. cuello mm	Ø rosca mm	Resistencia a la temperatura	Contenido ud. Embalaje	Código
5	170 x 350 mm	84	94	-40 ... 80 °C	1	9.139 938
10	210 x 420 mm	99	109	-40 ... 80 °C	1	9.139 939



Garrafas LLG, cuello estrecho, HDPE

LLG Labware

Con asa de transporte. Aptas para la alimentación. Calidad muy resistente y duradera para un uso prolongado a lo largo del tiempo. Con junta en el tapón de rosca para un sellado muy hermético. El tapón de rosca se puede fijar a la botella utilizando los lazos integrados. Con rosca de 12 mm de profundidad para usar con una llave de paso $\frac{3}{4}$ ". Pedir la llave de paso por separado. Las garrafas pueden ser utilizadas a temperaturas de -40 °C a 80 °C. Por favor, utilizar sólo en posición vertical.

Volumen nominal	Dimensiones (Ø x Alt)	Ø int. cuello	Ø rosca	Resistencia a la temperatura	Contenido ud. Embalaje	Código
l		mm	mm			
5	160 x 350 mm	52	62	-40 ... 80 °C	1	9.139 929
10	210 x 430 mm	52	62	-40 ... 80 °C	1	9.139 930
25	270 x 570 mm	84	97	-40 ... 80 °C	1	9.139 931
50	350 x 690 mm	84	97	-40 ... 80 °C	1	9.139 932

Garrafas LLG, cuello estrecho, HDPE, con llave de paso

LLG Labware

Con asa de transporte y llave de paso $\frac{3}{4}$ ". Se suministran con rosca y abertura para llave de paso. Aptas para la alimentación. Calidad muy resistente y duradera para un uso prolongado a lo largo del tiempo. Con junta en el tapón de rosca para un sellado muy hermético. El tapón de rosca se puede fijar a la garrafa mediante los bucles integrados. Las garrafas se pueden utilizar a temperaturas de -40 °C a 80 °C. Por favor, utilizar sólo en posición vertical.



Volumen nominal	Dimensiones (Ø x Alt)	Ø int. cuello	Ø rosca	Resistencia a la temperatura	Contenido ud. Embalaje	Código
l		mm	mm			
5	160 x 350 mm	52	62	-40 ... 80 °C	1	9.139 933
10	210 x 430 mm	52	62	-40 ... 80 °C	1	9.139 934
25	270 x 570 mm	84	97	-40 ... 80 °C	1	9.139 935
50	350 x 690 mm	84	97	-40 ... 80 °C	1	9.139 936

Llave de paso, $\frac{3}{4}$ ", para botellas LLG-Aspirator

Para 9.139 929 - 9.139 932 y 9.139 933 - 9.139 936.

LLG Labware



Tipo	Contenido ud. Embalaje	Código
Llave de paso para garrafas	1	9.139 937

Garrafa, serie 350, HDPE

Kautex Textron GmbH



Producto de calidad alimentaria según el Reglamento (CE) N° 10/2011. Color natural con graduaciones impresas en azul (en L) y cierre de rosca. Con o sin conexión roscada en la base. Diámetro interior del cuello de 50 mm.

Pedir la llave de paso por separado.

Volumen nominal	Dimensiones (Ø x Alt)	Ø int. cuello	Contenido ud. Embalaje	Código
l		mm		
5	167 x 330 mm	50	1	9.011 009
10	206 x 427 mm	50	1	9.011 010
25	278 x 580 mm	50	1	9.011 025
60	346 x 823 mm	50	1	9.011 060
5	167 x 330 mm	50	1	9.011 069
10	206 x 427 mm	50	1	9.011 071
25	278 x 580 mm	50	1	9.011 072
60	346 x 823 mm	50	1	9.011 076



Accesorios para garrafas serie 350

Kautex Textron GmbH

Tipo	Contenido ud. Embalaje	Código
Llave de paso, HDPE, azul	1	9.011 181
Tapón ciego con sellado, HDPE natural	1	9.011 170
Adaptador azul para 9.139 997	1	9.011 078



LLG-Carboy, PP, con asas

LLG Labware



LLG-Carboy con tapón de rosca fabricado en PP para almacenar y dispensar medios, soluciones y otros líquidos. La práctica asa de hombro facilita el transporte y el vertido.

- Con graduación
- Autoclavable
- Fondo estable con esquinas curvadas
- A prueba de fugas

Volumen nominal	Dimensiones (Ø x Alt)	Ø int. cuello	Tamaño del tapón	Contenido ud. Embalaje	Código
l		mm	mm		
10	249 x 376 mm	65	83	1	4.692 534
20	285 x 518 mm	65	83	1	4.692 535
50	376 x 665 mm	65	83	1	4.692 536



Garrafa Nalgene™ tipo 2319, 2250, con asa, de PP

Thermo Elect.LED



Con tapón roscado de 83 mm de diámetro. Con asas. Esterilizables en autoclave. Graduadas. Para medios de cultivo, agua destilada y soluciones. Herméticas. No aptas para sustancias agresivas. Para tapones de 36 mm de alto y diámetro superior e inferior a 75 y 62 mm. Para el autoclave retirar el cierre o bien utilizar el cierre de ventilación.



Volumen nominal	Contenido ud. Embalaje	Código
l		
10	1	9.002 721
20	1	9.002 722
50	1	9.002 723
10	1	9.011 102
20	1	9.011 103
50	1	9.011 104

Bidón de ahorro de espacio Flachmann LaboPlast®, PP

Transparente. Con su reducida anchura, el bidón compacto Flachman es ideal para ahorrar espacio. Se pueden almacenar y decantar diferentes líquidos en un espacio reducido. Flachmann también se puede almacenar tumbado, por ejemplo, en un frigorífico. Es muy estable gracias a su estructura acanalada y sus gruesos laterales. El bidón compacto también puede utilizarse como bidón de decantación. Con los soportes opcionales para bidones de 5 l se pueden colocar de forma segura al aire libre.

Bürkle GmbH

- Con tapón inviolable, PP, azul
- Recipiente sin válvula autoclavable
- Graduaciones: 250 ml
- Con graduación en litros moldeada, indestructible



Bidón de ahorro de espacio Flachmann LaboPlast®, PP, sin conexión roscada

Transparente. Con su reducida anchura, el bidón compacto Flachman es ideal para ahorrar espacio. Se pueden almacenar y decantar diferentes líquidos en un espacio reducido. Flachmann también se puede almacenar tumbado, por ejemplo, en un frigorífico. Es muy estable gracias a su estructura acanalada y sus gruesos laterales. El bidón compacto también puede utilizarse como bidón de decantación. Con los soportes opcionales para bidones de 5 l se pueden colocar de forma segura al aire libre.

- Con tapón inviolable, PP, azul
- Recipiente sin válvula autoclavable
- Graduaciones: 250 ml
- Con graduación en litros moldeada, indestructible

Volumen nominal	Dimensiones (AnxPrxAI)	Contenido ud. Embalaje	Código
l			
5,0	65 x 335 x 335 mm	1	9.140 001
10,0	125 x 335 x 335 mm	1	6.290 252



Bidón de ahorro de espacio Flachmann LaboPlast®, PP, con conexión roscada

Transparente. Con su reducida anchura, el bidón compacto Flachman es ideal para ahorrar espacio. Se pueden almacenar y decantar diferentes líquidos en un espacio reducido. Flachmann también se puede almacenar tumbado, por ejemplo, en un frigorífico. Es muy estable gracias a su estructura acanalada y sus gruesos laterales. El bidón compacto también puede utilizarse como bidón de decantación. Con los soportes opcionales para bidones de 5 l se pueden colocar de forma segura al aire libre.

- Con tapón inviolable, PP, azul
- Recipiente sin válvula autoclavable
- Graduaciones: 250 ml
- Con graduación en litros moldeada, indestructible

Volumen nominal	Dimensiones (AnxPrxAI)	Contenido ud. Embalaje	Código
l			
5,0	65 x 335 x 335 mm	1	9.140 002
10,0	125 x 335 x 335 mm	1	6.290 253



Set Compact de ahorro de espacio LaboPlast®, PP

Set Compact de ahorro de espacio: 1 bidón Flachmann LaboPlast® de 5 l o 10 l y 1 llave de paso Compact (9.140 003). La llave de paso compacta para bidones se caracteriza por su impresionante diseño compacto, por lo que puede guardarse de lado, por ejemplo, dentro de un frigorífico o estantería, sin necesidad de desatornillar la llave de paso.

Bürkle GmbH

Volumen nominal	Dimensiones (AnxPrxAI)	Contenido ud. Embalaje	Código
l			
5,0	65 x 335 x 335 mm	1	9.140 004
10,0	125 x 335 x 335 mm	1	6.290 255

Grifos de descarga LaboPlast®

Grifo de descarga StopCock

Bürkle GmbH

- Con boquilla de descarga giratoria que impide el goteo
- Con boquilla de llenado reductora para orificios estrechos de 6 hasta 8 mm de diámetro exterior
- Se adapta a todos los recipientes con rosca de conexión G 3/4"
- Resistente hasta 2 bar de presión a 20 °C (sin boquilla reductora ni orificio de drenaje)
- Las piezas en contacto con el medio son de PP, PE y PTFE
- Homologación de la FDA y para alimentos en la UE

Grifo de descarga Compact

- Estructura compacta, la salida corta no sobresale por el canto inferior del recipiente
- Construcción especialmente optimizada de la salida para un chorro de líquido homogéneo que no salpique
- Se adapta a todos los recipientes con rosca de conexión de 3/4"
- PP, PE y PTFE para una resistencia química importante
- Homologación de la FDA y para alimentos en la UE

Grifo de descarga StopCock PA

- Fabricado a base de poliamida conductora, por lo que se conecta a tierra por separado
- Apto para disolventes
- La alternativa económica al grifo de acero inoxidable
- Junta de PTFE
- La entrega incluye adaptador de PA conductor para rosca interior de 3/4"
- Se adapta a roscas exteriores de 3/4" y a roscas interiores de 3/4"



Tipo	Contenido ud. Embalaje	Código
Grifo de descarga StopCock	1	9.139 997
Grifo de descarga Compact	1	9.140 003
Grifo de descarga StopCock PA	1	9.140 000

Contenedores de seguridad, HDPE, conductores de electricidad, con homologación de la ONU

Apto para el sistema de seguridad S.C.A.T. Eléctricamente conductor.

SCAT Europe GmbH

Nota: Los contenedores pueden conectarse a tierra con un cable de conexión a tierra adecuado (4.005 653, pedir por separado).

Volumen nominal	Dimensiones (AnxPrxAI)	Rosca	Contenido ud. Embalaje	Código
5,0	165 x 195 x 241 mm	S 60/61	1	4.687 105
10,0	185 x 290 x 265 mm	S 60/61	1	4.005 602
20,0	185 x 290 x 500 mm	S 60/61	1	4.005 671
30,0	240 x 364 x 455 mm	S 60/61	1	4.664 150
60,0	330 x 395 x 625 mm	S 70/71	1	4.005 593



Bidón behroplast® con grifo, HDPE

Con llave de paso soldada. Apto para alimentos. A prueba de fugas, incluso tras un uso prolongado.

Behr Labor-Technik

Volumen nominal	Dimensiones (AnxPrxAI)	Contenido ud. Embalaje	Código
5,0	160 x 190 x 240 mm	1	9.140 100
10,0	190 x 190 x 360 mm	1	9.140 101
20,0	250 x 280 x 370 mm	1	9.140 098
25,0	240 x 300 x 450 mm	1	9.140 099
30,0	260 x 300 x 450 mm	1	9.140 102
60,0	330 x 390 x 670 mm	1	9.140 103



Bidones industriales, HDPE, con aprobación de la ONU

Bidones con capacidad de 2 a 30L. **Pida los cierres por separado.**

Kautex Textron GmbH

Volumen nominal	Dimensiones (AnxPrxAI)	Ø		Contenido ud. Embalaje	Código
		apertura	rosca exterior		
l		mm	mm		
2,5	153 x 115 x 208 mm	35	45	25	4.679 548
3,0	153 x 115 x 240 mm	35	45	25	4.679 550
5,0	190 x 145 x 251 mm	41	50	16	4.679 551
10,0	230 x 190 x 310 mm	41	50	1	9.140 030
10,0	230 x 190 x 310 mm	41	50	10	4.679 546
20,0	290 x 246 x 385 mm	49	60	6	4.679 549
30,0	320 x 284 x 435 mm	49	60	1	9.140 038
20,0	290 x 246 x 385 mm	49	60	1	9.140 032
25,0	290 x 246 x 450 mm	49	60	1	9.140 031
30,0	320 x 284 x 435 mm	49	60	1	9.140 033





Tapones roscados y accesorios para bidones, HDPE

Kautex Textron GmbH

Para	Descripción	Contenido ud. Embalaje	Código
Bidón de 5 / 10 litros	Negro, con junta extraíble y desgasificación	1	9.140 068
Bidón de 2 / 2,5 / 3 / 6 / 8 litros	Negro, con junta extraíble y desgasificación	1	9.140 048
Bidón de 20 / 25 / 30 litros	Negro, con junta extraíble y desgasificación	1	9.140 050
Bidón de 2 / 2,5 / 3 / 6 / 8 litros	Negro, con junta extraíble y desgasificación	1	9.140 051
Bidón de 5 / 10 litros	Negro, con junta extraíble y desgasificación	1	9.140 046
Bidón de 20 / 25 / 30 litros	Negro, con junta extraíble y desgasificación	1	9.140 047
Bidón de 5 / 10 litros	Rojo, con junta extraíble y desgasificación	1	9.140 042
Bidón de 20 / 25 / 30 litros	Rojo, con junta extraíble y desgasificación	1	9.140 043
Bidón de 2 / 2,5 / 3 / 6 / 8 litros	Con llave de paso	1	9.140 062
Bidón de 5 / 10 litros	Con llave de paso	1	9.140 061
Bidón de 20 / 25 / 30 litros	Con llave de paso	1	9.140 063
Bidón de 2 / 2,5 / 3 / 6 / 8 litros	Con bomba dosificadora	1	9.140 054
Bidón de 10 litros	Con bomba dosificadora	1	9.140 065
Bidón de 20 litros	Con bomba dosificadora	1	9.140 070
Bidón de 25 litros	Con bomba dosificadora	1	9.140 071
Bidón de 30 litros	Con bomba dosificadora	1	9.140 072
Bidón de 2 / 2,5 / 3 / 6 / 8 litros	Llave de HDPE para abrir y cerrar	1	9.140 073
Bidón de 5 / 10 / 20 / 25 / 30 litros	Llave de HDPE para abrir y cerrar	1	9.140 108
Bidón de 2 / 2,5 / 3 / 6 / 8 litros	Rojo, con junta extraíble y desgasificación	10	9.140 012
Bidón de 5 / 10 litros	Rojo, con junta extraíble y desgasificación	10	9.140 013
Bidón de 20 / 25 / 30 litros	Rojo, con junta extraíble y desgasificación	10	9.140 014
Bidón de 5 / 10 litros	Negro, con junta extraíble y desgasificación	10	9.140 015

Dispensador para botellas LLG-uniTOPDISPENS 2

LLG Labware



La combinación de una válvula de PTFE sin muelles y un **pistón de PTFE** con junta tórica de ETP resistente a los productos químicos permite dispensar tanto reactivos orgánicos como bases, eliminando así la necesidad de comprar diferentes dispensadores para diferentes aplicaciones. El diseño mejorado del dispensador uniTOPDISPENS2, que incluye una válvula de recirculación, permite una dosificación suave, precisa y fiable sin burbujas y sin pérdida de reactivo. El adaptador de botella especialmente diseñado, que permite una rotación de 360° de la unidad, el fácil ajuste del volumen, así como la boquilla de suministro flexible, subrayan la facilidad de uso de este dispensador para botellas. Disponible en seis rangos de volumen.

- Válvula de PTFE sin muelles, pistón de PTFE con junta tórica ETP resistente a los productos químicos que permite una **alta compatibilidad química**
- Cilindro de vidrio de borosilicato 3.3
- La válvula de recirculación permite un cebado fácil y una dispensación sin burbujas
- Dispensación suave, reproducible y sin esfuerzo
- Posibilidad de rotación de 360° gracias al adaptador de botella especialmente diseñado
- La boquilla de suministro flexible y ajustable proporciona al usuario **flexibilidad en el ángulo de dispensación**
- Perilla de ajuste de volumen especialmente diseñada para un ajuste de volumen rápido y sencillo
- **El tubo de aspiración extraíble telescópico se puede ajustar fácilmente a diferentes alturas de botella**
- La tapa de la boquilla reduce el contacto con el aire y evita que se seque y gotee cuando está puesta
- Incluye cinco adaptadores para botellas (28 mm, 32 mm, 37 mm, 40 mm y 45 mm). Rosca estándar: 30 mm
- Totalmente esterilizable en autoclave a 121 °C, 15 psi durante 10 a 15 min
- Calibrado individualmente de acuerdo con las normas ISO 8655 y cada unidad se suministra con un sistema de calibración individual
- Certificado de calibración
- Puede encontrar la lista de compatibilidad apropiada en www.llg-labware.com en la sección de descargas
- 3 años de garantía



Tipo	Volumen de dosificación	División	Precisión	Esterilizable en autoclave	Contenido ud. Embalaje	Código
		ml	± R%			
LLG-uniTOPDISPENS 2	0,25 ... 2,5 ml	0,050	0.6	Sí	1	6.282 275
LLG-uniTOPDISPENS 2	0,5 ... 5 ml	0,100	0.6	Sí	1	6.282 276
LLG-uniTOPDISPENS 2	1 ... 10 ml	0,200	0.6	Sí	1	6.282 277
LLG-uniTOPDISPENS 2	2,5 ... 30 ml	0,500	0.6	Sí	1	6.282 278
LLG-uniTOPDISPENS 2	5 ... 60 ml	1,000	0.6	Sí	1	6.282 279
LLG-uniTOPDISPENS 2	10 ... 100 ml	2,000	0.6	Sí	1	6.282 280

Frascos de laboratorio, vidrio de borosilicato 3.3, GL 45

DIN 168 - 1. EN ISO 4796-1. Con graduaciones, con anillo de vertido, tapón de rosca de PP con rosca ISO. Los certificados están disponibles bajo pedido.

Scherf Präzision

Volumen nominal	Ø	Altura	Estándar	Rosca	Contenido ud. Embalaje	Código
ml	mm	mm				
100	56,0	100,0	ISO 4796-1	GL 45	10	9.072 331
250	70,0	138,0	ISO 4796-1	GL 45	10	9.072 332
500	86,0	176,0	ISO 4796-1	GL 45	10	9.072 334
1000	101,0	225,0	ISO 4796-1	GL 45	10	9.072 335
2000	136,0	260,0	ISO 4796-1	GL 45	10	9.072 336
5000	181,0	330,0	ISO 4796-1	GL 45	1	9.072 337
10000	227,0	410,0	ISO 4796-1	GL 45	1	9.072 338



Frascos de laboratorio DURAN®

Con escala de fácil lectura y gran campo de etiquetado para facilitar el marcado, en cerámica blanca cocida de gran durabilidad. Frascos de 10 ml y 25 ml con borde de vidrio de forma especial para un mejor vertido (eliminando la necesidad de un anillo vertedor adicional).

DWK Life Sciences

- Conforme a la norma ISO 4796-1
- Con código de seguimiento
- Vidrio neutro/vidrio de tipo I conforme a USP/EP y JP
- Autoclavable

Frascos de laboratorio, DURAN®, con código de rastreo, con tapón de rosca

Con tapón de rosca de PP azul y anillo de vaciado.

DWK Life Sciences

Volumen nominal	Ø	Altura con tapón	Estándar	Rosca	Contenido ud. Embalaje	Código
ml	mm	mm				
10	36,0	54,0	-	GL 25	1	9.072 182
100	56,0	105,0	ISO 4796-1	GL 45	1	9.072 001
150	62,0	105,0	ISO 4796-1	GL 45	1	9.071 680
1000	101,0	230,0	ISO 4796-1	GL 45	1	9.072 010
2000	136,0	265,0	ISO 4796-1	GL 45	1	9.072 007
3500	160,0	295,0	ISO 4796-1	GL 45	1	9.071 682
5000	182,0	335,0	ISO 4796-1	GL 45	1	9.072 008
10000	227,0	415,0	ISO 4796-1	GL 45	1	9.072 004
15000	268,0	450,0	ISO 4796-1	GL 45	1	7.076 312
20000	288,0	510,0	ISO 4796-1	GL 45	1	9.072 009
25	36,0	74,0	ISO 4796-1	GL 25	10	4.679 006
50	46,0	91,0	ISO 4796-1	GL 32	10	4.679 003
100	56,0	105,0	ISO 4796-1	GL 45	10	4.679 004
250	70,0	143,0	ISO 4796-1	GL 45	10	4.679 005
500	86,0	181,0	ISO 4796-1	GL 45	10	4.679 007
1000	101,0	230,0	ISO 4796-1	GL 45	10	4.679 010
2000	136,0	265,0	ISO 4796-1	GL 45	10	4.679 008



Frascos de laboratorio, DURAN® ámbar, con código de rastreo

Para el almacenamiento y transporte de sustancias fotosensibles. Con graduación de fácil lectura y gran campo de etiquetado para una fácil identificación. Protección UV hasta aprox. 500 nm de longitud de onda. 10ml y 25 ml con un borde de vidrio de forma especial para un mejor vertido, por lo que no es necesario un anillo de vertido de plástico adicional.

DWK Life Sciences

- ISO 4796-1
- Estándar USP
- Código retrace
- Autoclavable

Pedir por separado el tapón y el anillo de vaciado.

Volumen nominal	Ø	Altura	Estándar	Rosca	Contenido ud. Embalaje	Código
ml	mm	mm				
10	36,0	50,0	-	25 GL	1	9.072 183
25	36,0	70,0	ISO 4796-1	25 GL	1	9.071 979
50	46,0	87,0	ISO 4796-1	32 GL	1	9.071 980
100	56,0	100,0	ISO 4796-1	45 GL	1	9.071 981
150	62,0	105,0	ISO 4796-1	45 GL	1	9.071 686
250	70,0	138,0	ISO 4796-1	45 GL	1	9.071 982
500	86,0	176,0	ISO 4796-1	45 GL	1	9.071 983
750	95,0	203,0	ISO 4796-1	45 GL	1	9.071 687
1000	101,0	225,0	ISO 4796-1	45 GL	1	9.071 984
2000	136,0	260,0	ISO 4796-1	45 GL	1	9.071 985
3500	160,0	295,0	ISO 4796-1	45 GL	1	9.071 688
5000	182,0	330,0	ISO 4796-1	45 GL	1	9.071 987
10000	227,0	410,0	ISO 4796-1	45 GL	1	9.071 988
15000	268,0	445,0	ISO 4796-1	45 GL	1	7.021 486
20000	288,0	505,0	ISO 4796-1	45 GL	1	9.071 989





Sistema de frascos para laboratorio DURAN®YOUTILITY

- Zonas de agarre con forma especial en ambos lados de la botella para una manipulación más fácil y segura
- Con la nueva rosca para botellas YOUTILITY, abrir o cerrar la botella es mucho más rápido. La rosca es totalmente compatible con los cierres DIN GL 45 y otros accesorios
- La forma más delgada de la botella YOUTILITY permite un uso más óptimo del espacio limitado en autoclaves y refrigeradores de laboratorio
- Una zona de etiquetado predefinida es compatible con las etiquetas autoadhesivas específicas para botellas YOUTILITY de DURAN®.
- El volumen nominal se muestra en la parte superior de la escala de graduación de fácil lectura para determinar rápidamente los volúmenes
- El cuerpo de la botella de vidrio está moldeado con el probado vidrio neutro de borosilicato 3,3 de DURAN®. El vidrio DURAN® ofrece una muy buena resistencia química y a las altas temperaturas
- La botella YOUTILITY lleva integrado un código de rastreo para permitir la total trazabilidad del producto. El certificado de conformidad específico del lote está disponible en: www.duran-group.com
- Cada botella DURAN® YOUTILITY se suministra como un sistema completo, con un anillo de vertido (polipropileno cian) y un tapón GL 45 (polipropileno cian)

DWK Life Sciences

Volumen nominal ml	Ø mm	Altura con tapón mm	Rosca	Contenido ud. Embalaje	Código
125	55,0	124,0	GL 45	4	9.071 679
250	66,0	158,0	GL 45	4	9.071 678
500	78,0	193,0	GL 45	4	9.071 677
1000	93,0	253,0	GL 45	4	9.071 676

Redes de protección LLG

De polietileno para revestir recipientes de vidrio. Se corta al tamaño deseado mediante tijeras. El paquete contiene un rollo de 5 m.

LLG Labware



Para frascos Ø mm	Descripción	Color	Contenido ud. Embalaje	Código
30 ... 60	Red de seguridad LLG, rollo	verde	1	6.050 132
50 ... 100	Red de seguridad LLG, rollo	rojo	1	6.050 133
90 ... 200	Red de seguridad LLG, rollo	amarillo	1	6.079 513

Tapones de rosca, PP



DWK Life Sciences

- Con retén labial
- Resistentes a temperaturas de hasta 140 °C
- Sólo aptos para frascos de laboratorio DURAN®



Rosca	Junta de estanqueidad	Color	Resistencia a la temperatura	Contenido ud. Embalaje	Código
GL 25	Burlete	azul	140 °C	1	9.209 065
GL 32	Burlete	azul	140 °C	1	9.209 067
GL 45	Burlete	azul	140 °C	1	9.209 069
GL 45	Burlete	amarillo	140 °C	1	9.072 400
GL 45	Burlete	verde	140 °C	1	9.072 401
GL 45	Burlete	gris	140 °C	1	9.072 402
GL 25	Burlete	azul	140 °C	10	9.209 062
GL 32	Burlete	azul	140 °C	10	9.209 063
GL 45	Burlete	azul	140 °C	10	9.209 064

Anillos de vertido, PP



DWK Life Sciences

Esterilizables en autoclave hasta 140 °C con vapor de agua.



Rosca	Color	Resistencia a la temperatura	Contenido ud. Embalaje	Código
GL 32	azul	140 °C	10	9.209 082
GL 45	azul	140 °C	10	9.209 084
GL 45	verde	140 °C	10	9.209 078
GL 45	gris	140 °C	10	9.209 079
GL 45	amarillo	140 °C	10	9.209 080

Tapones de rosca, alta temperatura, PBT



DWK Life Sciences

Rojos. Rosca DIN. Con junta revestida de PTFE. Resistentes a temperaturas de hasta 140 °C. Esterilizables en autoclave

Rosca	Junta de estanqueidad	Color	Resistencia a la temperatura	Contenido ud. Embalaje	Código
GL 14	Silicona, recubrimiento de PTFE	rojo	180 °C	10	9.209 015
GL 18	Silicona, recubrimiento de PTFE	rojo	180 °C	10	9.209 019
GL 25	Silicona, recubrimiento de PTFE	rojo	180 °C	10	9.209 026
GL 32	Silicona, recubrimiento de PTFE	rojo	180 °C	10	9.209 033
GL 45	Silicona, recubrimiento de PTFE	rojo	180 °C	10	9.209 044



Frascos de boca ancha, vidrio sodocálcico, ámbar

Vidrio ámbar. Cuello de rosca redonda según DIN 168.

RIXIUS AG

Pedir los tapones de rosca por separado.

Volumen nominal ml	Ø mm	Altura mm	Estándar	Rosca	Contenido ud. Embalaje	Código
30	36,0	68,0	DIN 168	GL 32	126	7.960 507
50	44,0	75,0	DIN 168	GL 32	85	7.960 508
100	50,0	92,5	DIN 168	GL 40	56	6.270 392
125	54,0	98,0	DIN 168	GL 40	84	7.960 510
150	57,0	104,0	DIN 168	GL 45	48	9.072 211
250	70,0	113,0	DIN 168	GL 55	30	6.287 780
500	84,0	154,0	DIN 168	GL 55	20	7.960 512
1000	103,5	180,5	DIN 168	GL 68	12	7.960 513
2500	138,0	281,5	DIN 168	OV 80	11	6.319 441



Tapones de rosca para frascos de boca ancha, PP/LDPE

Tapón de PP, junta de LDPE.

Klett-Kunststofftechnik

Rosca	Junta de estanqueidad	Para botellas ml	Color	Contenido ud. Embalaje	Código
GL 32	LDPE	30/50	negro	1	9.072 164
GL 40	LDPE	100/125	negro	1	9.072 165
GL 55	LDPE	250/500	negro	1	9.072 166
GL 68	LDPE	1000	negro	1	9.072 167



Frascos de boca ancha, vidrio transparente, tapones roscados con recubrimiento de PTFE

Vidrio transparente. Para almacenamiento y transporte. Los tapones de rosca con recubrimiento de PTFE son ideales para la toma de muestras.

Behr Labor-Technik

Volumen nominal ml	Ø rosca mm	Contenido ud. Embalaje	Código
30	32	1	4.658 144
50	32	1	4.658 145
100	40	1	4.658 146
250	55	1	9.103 200
500	55	1	9.103 201
1000	68	1	9.103 202



Frascos de boca ancha, vidrio ámbar, tapones roscados con recubrimiento de PTFE

Vidrio ámbar. Para almacenamiento y transporte. Los tapones de rosca con recubrimiento de PTFE son ideales para la toma de muestras.

Behr Labor-Technik

Volumen nominal ml	Rosca	Contenido ud. Embalaje	Código
30	GL 32	1	4.658 141
50	GL 32	1	4.658 142
100	GL 40	1	4.658 143
250	GL 55	1	9.072 325
500	GL 55	1	9.072 326
1000	GL 68	1	9.072 327





Frascos de boca ancha con cuello GLS 80®, DURAN®, transparentes, con tapón de rosca

Frasco de laboratorio con cuello ancho GLS80® (80 mm de diámetro). Vidrio neutro/tipo 1 conforme a USP/EP. Con tapón de rosca de PP y aro de vertido (esterilizable y resistente a temperaturas de hasta 140 °C). Con tapón de liberación rápida que permite que el frasco se abra fácilmente y se cierre con un mínimo de giros. El cuello ancho es ideal para cualquier aplicación con polvos o granulados, lo que permite un llenado y vaciado más sencillos. La rosca especial garantiza la abertura en menos de un giro. Con código Retrace (identificación del lote). Certificado disponible via Internet.

DWK Life Sciences

Volumen nominal ml	Ø mm	Altura mm	Rosca	Contenido ud. Embalaje	Código
250	95,0	105,0	GLS 80	1	9.071 896
500	101,0	152,0	GLS 80	1	9.284 510
1000	101,0	222,0	GLS 80	1	9.284 511
2000	136,0	252,0	GLS 80	1	9.284 512
3500	160,0	271,0	GLS 80	1	9.071 966
5000	182,0	314,0	GLS 80	1	9.284 513
10000	227,0	389,0	GLS 80	1	9.284 514
20000	288,0	484,0	GLS 80	1	9.284 515



Frascos de boca ancha LLG, con tapón de rosca, LDPE

Color natural, translúcidos. De pared gruesa. Ideales para la toma, almacenamiento y transporte de muestras de líquidos, pastas y productos granulados. Ideales para líquidos, pastas y granulados.

LLG Labware

Volumen nominal ml	Ø mm	Altura mm	Ø rosca mm	Contenido ud. Embalaje	Código
50	39,0	76,0	32	50	9.073 510
100	48,0	93,5	32	20	9.073 511
250	64,0	120,0	40	10	9.073 512
500	77,0	154,0	50	10	9.073 513
1000	95,0	205,0	65	4	9.073 514
2000	120,0	247,0	65	1	9.073 516



Frascos de cuello ancho, PE, graduados



Kartell S.p.A.

Resisten una presión considerable antes de romperse. Asegurados por los puntos de etiquetado en la botella y la tapa. Se pueden colocar notas en el espacio entre el tapón y el tapón de sellado del inserto. Adecuado para productos alimenticios de acuerdo con el Reglamento (CE) nº 1935/2004 y el Reglamento (CE) nº 10/2011.

Volumen nominal ml	Ø mm	Ø int. cuello mm	Altura mm	Contenido ud. Embalaje	Código
50	40,0	24,0	77,0	1	9.072 950
100	48,0	24,0	89,0	1	9.072 951
250	61,0	34,5	126,0	1	9.072 952
500	75,0	34,5	158,0	1	9.072 953
1000	93,0	45,0	200,0	1	9.072 954
2000	115,0	45,0	247,0	1	9.072 955



Frascos de boca ancha sin cierre, serie 303, LDPE

Colores naturales, transparentes. Paredes gruesas. Ideales para tomar muestras, almacenar y enviar productos líquidos, pastosos o granulados.

Kautex Textron GmbH

Pedir por separado el frasco y el tapón.

Volumen nominal ml	Ø mm	Altura mm	Ø rosca mm	Contenido ud. Embalaje	Código
50	39,0	76,0	32	1	9.072 981
100	48,0	93,5	32	1	9.072 982
200	59,0	114,0	40	1	9.072 983
250	64,0	120,0	40	1	9.072 984
300	67,5	128,0	40	1	9.072 985
500	77,0	154,0	50	1	9.072 986
750	88,0	173,0	50	1	9.072 987
1000	95,0	205,0	65	1	9.072 988
1500	108,0	226,0	65	1	9.072 989
2000	120,0	247,0	65	1	9.072 990

Tapones para frascos de cuello ancho, LDPE

Kautex Textron GmbH

Ø rosca	Para botellas	Contenido ud. Embalaje	Código
mm	ml		
32	50/100	1	6.291 537
40	200/250/300	1	6.291 538
50	500/750	1	6.291 539
65	1000/1500/2000	1	6.291 540



Frascos de cuello ancho, serie 303, PP

Kautex Textron GmbH



Redondos, Natural sin cierre. Con graduaciones aproximadas. Ideales para líquidos, pastas y granulados. Para la toma de muestras, el envío de muestras y como contenedores de transporte. Se pueden llenar con sustancias calientes. Autoclavables hasta máx. 121 °C.

Con cierre de rosca. Nota: antes de esterilizar en autoclave, desenrosque el cierre y colóquelo ligeramente sobre el recipiente. No rosca la tapa.

Volumen nominal ml	Ø mm	Altura mm	Ø rosca mm	Contenido ud. Embalaje	Código
100	48,5	94,0	32	1	6.287 813
250	64,5	121,0	40	1	6.287 814
500	77,5	155,0	50	1	6.287 815
1000	96,0	205,0	65	1	6.287 816



Frasco de boca ancha Nalgene™ Economy, HDPE, con tapón de rosca, PP

Frasco económico y de construcción robusta. Garantizado a prueba de fugas para una toma de muestras, transporte y almacenamiento seguros. El frasco translúcido permite ver el nivel de líquido. Material del frasco de muestra especificado por la EPA para una amplia variedad de compuestos inorgánicos y análisis elementales.

Thermo Elect.LED

Volumen nominal ml	Tamaño del tapón mm	Contenido ud. Embalaje	Código
30	28	72	9.103 228
60	28	72	9.103 229
125	38	72	9.103 230
250	43	72	9.103 231
500	53	48	9.103 232
1000	63	24	9.103 233



Frascos de boca ancha Nalgene™, PPCO, con tapón de rosca, PP



Transparentes. Pared rígida. Para uso general en laboratorio.

- Autoclavables (la tapa debe desenroscarse antes del autoclave)
- A prueba de fugas
- Resisten temperaturas de hasta 121 °C

Thermo Elect.LED

Volumen nominal ml	Ø mm	Ø int. cuello mm	Altura mm	Tamaño del tapón mm	Contenido ud. Embalaje	Código
30	34,0	21,0	63,0	28	12	9.103 248
60	39,0	21,0	86,0	28	12	9.103 249
125	50,0	28,0	99,0	38	12	9.103 250
250	61,0	33,0	131,0	43	12	9.103 251
500	73,0	44,0	168,0	53	12	9.103 252
1000	91,0	53,0	199,0	63	6	9.103 253



Recipientes/Frascos de cuello ancho-Frascos de cuello estrecho



Tapones para frascos cuadrados para reactivos, PP

Garantizan la funcionalidad y la hermeticidad del frasco para proteger el contenido.

Kautex Textron GmbH

a) Cierre de rosca, negro, con un revestimiento de espuma PE de 1,5 mm. Asegura que el frasco esté bien sellado y sea seguro. **b) Cierre con precinto, azul**, con sellado cónico y corona reticulada. Se puede tener la certeza de si el tapón ya ha sido abierto. **c) Cierre con precinto rojo**, con inserto de espuma de PE y corona reticulada. Se puede tener la certeza de si el cierre ya ha sido abierto.

Tipo	Para frascos ml	Color	Ø exterior rosca mm	Contenido ud. Embalaje	Código
a	100	negro	32	1	9.072 895
a	250, 350	negro	45	1	9.072 896
a	500, 750, 1000	negro	54	1	9.072 897
a	1500, 2500, 4000	negro	80	1	9.072 898
b	50	azul	28	1	9.072 904
b	100	azul	32	1	9.072 092
b	250, 350	azul	45	100	6.276 160
b	1500, 2500, 4000	azul	80	1	9.072 893
c	50	rojo	28	1	9.072 899
c	100	rojo	32	1	9.072 900
c	250, 350	rojo	45	1	9.072 901
c	500, 750, 1000	rojo	54	1	9.072 902
c	1500, 2500, 4000	rojo	80	1	9.072 903



Barriles, boca ancha, HDPE, con aprobación UN

Blancos, con tapa roja. Con aprobación UN para los grupos de embalaje I, II y III.

A. Johnen Verpackungen

El producto debe haberse enfriado a 30 °C antes de cerrar y apilar el barril. Todos los barriles se pueden sellar herméticamente, a prueba de agua y a prueba de vapor de agua.

- Aptos para el uso con productos alimenticios
- Sellables
- Temperatura máxima de llenado de 80 °C

Volumen nominal	Contenido ud. Embalaje	Código
I		
4	1	9.050 020
6	1	9.050 021
10	1	9.050 019
15	1	9.050 022
20	1	9.050 018
26	1	9.050 023

Frascos de boca estrecha sin cierre, vidrio sodocálcico, marrón, PP 28

Con acabado de cuello PP (Pflferproof) 28.

RIXIUS AG

Se ruega pedir los cierres por separado.

Volumen nominal ml	Altura mm	Rosca	Contenido ud. Embalaje	Código
30	69,0	PP 28	100	9.070 199
50	81,0	PP 28	99	9.070 201
100	96,0	PP 28	56	9.070 202
250	136,0	PP 28	39	9.070 203
500	161,0	PP 28	20	9.070 205
1000	205,5	PP 28	14	9.070 204



Frascos de boca estrecha sin cierre, vidrio sodocálcico, marrón

DIN 5090. Cuello de rosca redonda según DIN 168.

RIXIUS AG

Pedir el cierre por separado.

Volumen nominal ml	Altura mm	Rosca	Contenido ud. Embalaje	Código
100	116,5	GL 22	56	6.287 789
200	143,0	GL 22	63	6.272 904
250	148,5	GL 22	42	6.287 790
500	176,5	GL 25	35	6.287 792
1000	218,3	GL 28	20	6.287 791



Frascos de boca estrecha, vidrio sodocálcico, transparente

DIN 5090, Cuello de rosca redondo según DIN 168.

RIXIUS AG

Pedir tapones por separado.

Volumen nominal	Altura	Rosca	Contenido	Código
ml	mm		ud. Embalaje	
100	117,0	GL 22	72	6.287 783
250	148,5	GL 22	42	6.287 784
500	183,7	GL 25	35	6.287 785
1000	218,3	GL 28	20	6.287 786

Tapones roscados para frascos de cuello estrecho, PP/LDPE

Tapón de PP con junta de LDPE.

Klett-Kunststofftechnik

Rosca	Junta de estanqueidad	Para botellas	Color	Contenido	Código
		ml		ud. Embalaje	
GL 18	LDPE	30/50	negro	1	9.072 160
GL 22	LDPE	100/250	negro	1	9.072 161
GL 25	LDPE	500	negro	1	9.072 162
GL 28	LDPE	1000	negro	1	9.072 163



Tapones para frascos de boca estrecha, PP

Indica inmediatamente la apertura no autorizada. Perfecto para determinar si el tapón ha sido retirado. **A) Tapón a prueba de manipulaciones**, azul, con sello cónico y anillo a prueba de manipulaciones. **B) Tapón a prueba de manipulaciones**, rojo, con revestimiento de espuma PE y anillo de seguridad. **C) Tapón a prueba de manipulaciones**, blanco/rojo, con función de empuje y giro, anillo de seguridad, sello cónico y membrana desgasificadora. **D) Tapón a prueba de manipulaciones**, blanco/azul, con función de empuje y giro, sello cónico y anillo a prueba de manipulaciones. **sin Fig.) Tapón a prueba de manipulaciones**, rojo, tapón desgasificador, con junta cónica y membrana desgasificadora.

Kautex Textron GmbH



Tipo	Ø rosca	Color	Contenido	Código
	mm		ud. Embalaje	
A	32	azul	1	9.072 041
A	45	azul	1	9.072 862
B	32	rojo	1	9.072 863
C	32	blanco/rojo	1	9.072 867
D	32	blanco/azul	1	9.072 866
	32	rojo	1	9.072 905

Frascos de boca estrecha LLG, LDPE, paquete económico

Hechos de LDPE en color natural. Adecuados para llenar, almacenar o transportar líquidos, polvos o granulados. Con tapón de rosca.

LLG Labware

- Buena resistencia química
- A prueba de fugas

Volumen nominal	Ø	Altura	Ø rosca	Contenido	Código
ml	mm	mm	mm	ud. Embalaje	
50	37,0	78,0	18	50	9.073 500
100	47,0	105,0	18	20	9.073 501
250	63,0	119,0	25	10	9.073 502
500	78,0	152,0	25	10	9.073 503
1000	96,0	206,0	28	4	9.073 504
2000	120,0	264,0	28	1	9.073 505



Frascos de boca estrecha sin cierre, serie 301, LDPE

Natural. Botella redonda. Forma alta y estrecha, a prueba de fugas. Fácil de manejar. También disponible con tapón cuentagotas o tapón pulverizador.

Kautex Textron GmbH

Pedir el tapón por separado.

Volumen nominal	Ø	Altura	Ø rosca	Contenido	Código
ml	mm	mm	mm	ud. Embalaje	
10	26,0	46,5	14	1	9.072 741
20	31,5	56,5	14	1	9.072 742
30	33,5	68,5	14	1	9.072 743
50	37,5	86,0	18	1	9.072 745
100	47,5	105,0	18	1	9.072 748
200	57,5	133,0	18	1	9.072 751
250	61,3	140,0	25	1	9.072 750
500	75,0	177,0	25	1	9.072 752
1000	97,5	223,5	28	1	9.072 755





Tapones roscado para frascos de boca estrecha, series 301/302/310, LDPE

Colores naturales.

Kautex Textron GmbH

Tamaño del tapón	Para botellas	Color	Contenido ud. Embalaje	Código
mm	ml			
14	10,20,30	natural	100	9.072 770
18	50,100,200	natural	100	9.072 772
25	250,500	natural	1	6.291 535
28	1000,2000	natural	1	6.291 536

Tapones pulverizador de boca estrecha, series 301/302/310, LDPE

Natural.

Kautex Textron GmbH

Tamaño del tapón	Para botellas	Color	Contenido ud. Embalaje	Código
mm	ml			
18	100	natural	1	9.223 110
18	200	natural	1	9.223 111
25	250	natural	1	9.223 112
25	500	natural	1	9.223 113
28	1000	natural	1	9.223 114
28	2000	natural	1	9.223 120

Tapones cuentagotas para frascos de boca estrecha, series 301/302/310, LDPE

Natural. Con capuchón rojo de PVC.

Kautex Textron GmbH

Tamaño del tapón	Para botellas	Contenido ud. Embalaje	Código
mm	ml		
14	10,20,30	100	9.073 307
18	50,100,200	100	9.073 308
18	50,100,200	1	9.073 315
25	250,500	100	9.073 309
28	1000,2000	100	9.073 316

Tapones para botellas cuentagotas, PVC

Con banda de sujeción.

Kautex Textron GmbH

Color	Contenido ud. Embalaje	Código
rojo	1	9.073 320
rojo	100	9.073 317

Frascos para reactivos de boca estrecha sin cierre, series 308/310, PEHD, homologados UN

Homologado por la ONU (sólo con los cierres homologados por la ONU: 9.073 379 - 381). *Kautex Textron GmbH*
 Cuadrado, excepto el tamaño de 500 ml, que es redondo y tiene un diámetro exterior de 77 mm. Apto para el transporte de líquidos peligrosos. A prueba de fugas. **Pedir el cierre por separado.**

Volumen nominal	Altura	Rosca	Contenido ud. Embalaje	Código
ml	mm			
500	176,5	GL 45	120	9.073 335
1000	211,8	GL 45	64	9.073 336
2500	282,0	GL 45	26	9.073 337
500	176,5	GL 45	120	9.073 338
1000	211,8	GL 45	64	9.073 339
2500	282,0	GL 45	26	9.073 352



Tapones ligero para frascos de boca estrecha, serie 310, con aprobación UN

Kautex Textron GmbH

Ø rosca	Junta de estanqueidad	Color	Contenido ud. Embalaje	Código
mm				
32	Inserto, PTFE	blanco	1	9.073 480
45	Inserto, PTFE	negro	1	9.073 379



Tapones de campana, para frascos de boca estrecha, serie 310, con aprobación UN

Anillo de seguridad, rojo, revestimiento de PTFE en forma de copa. *Kautex Textron GmbH*

Ø rosca	Junta de estanqueidad	Color	Contenido ud. Embalaje	Código
mm				
45	Inserto, PTFE	negro	1	9.073 380



Frascos de aluminio, con aprobación UN

Bürkle GmbH



Para almacenamiento, transporte o el envío de sustancias y muestras de reserva que deban conservarse sin posibilidad de falsificación alguna.

- Con aprobación UN (60-5600 ml)
- Aluminio puro (material AL99,5)
- Tapón roscado de PP con junta interior de aluminio

Volumen nominal	Ø	Altura	Contenido ud. Embalaje	Código
ml	mm	mm		
38	35,0	70,0	1	9.072 168
3000	161,0	215,0	1	6.290 528
60	40,0	88,0	10	6.291 403
120	57,0	97,0	10	6.291 404
300	57,0	160,0	10	6.291 405
600	74,0	192,0	10	6.291 406
1200	88,0	248,0	10	6.291 407
3000	161,0	215,0	10	6.291 408
5600	161,0	340,0	10	6.291 409



Tapones de rosca, para botellas de aluminio

Bürkle GmbH

Para botellas	Color	Contenido ud. Embalaje	Código
ml			
38	blanco	1	6.269 841
60-1200		1	6.201 285





Frascos de laboratorio cuadrados, DURAN®, con código retrace

Fáciles de usar debido a su forma cuadrada, altamente estable, buena apilabilidad - las propiedades probadas de DURAN® dan un ahorro de espacio del 44% en comparación con los frascos de laboratorio estándar (el ejemplo se aplica a los frascos de 100 ml) Con anillo de vertido y tapa de rosca de PP. Temperatura (máx.): 140 °C.

DWK Life Sciences

Ventajas:

- Propiedades probadas de DURAN®
- Excelente resistencia química
- Bajo coeficiente de expansión
- Autoclavables. Antes de la autoclave, desenrosque el cierre y colóquelo ligeramente sobre el recipiente. No apriete el cierre
- Límite de congelación: -40 °C. Sólo congele el frasco colocándolo en ángulo y si es máximo $\frac{3}{4}$ lleno
- Forma ergonómica
- Muy estable
- Con el código Retrace (Identificación del lote). Certificado disponible a través de Internet
- Vidrio neutro/Vidrio tipo I según USP/EP y JP

Volumen nominal ml	Altura con tapón mm	Rosca	Contenido ud. Embalaje	Código
100	113,0	GL 32	1	9.072 076
250	148,0	GL 45	1	9.072 077
500	186,0	GL 45	1	9.072 078
1000	227,0	GL 45	1	9.072 079



Frascos cuadrados, vidrio sodocálcico ámbar

- Tapón de rosca de PP
- Anillo de vertido de LDPE
- Diseño cuadrado que ahorra espacio

BRAND GMBH + CO.KG

Volumen nominal ml	Dimensiones (AnxPrxAl)	Rosca	Contenido ud. Embalaje	Código
100	50 x 50 x 125 mm	GL 32	1	9.284 541
250	65 x 65 x 160 mm	GL 32	1	9.284 542
500	80 x 80 x 195 mm	GL 32	1	9.284 543
1000	95 x 95 x 230 mm	GL 45	1	9.284 544



Tapones a prueba de manipulaciones para frascos cuadrados con tapón de rosca, PP

Azul. Para frascos cuadrados de tapón roscado de vidrio sodocálcico.

DWK Life Sciences

Modelo H: Cuello estrecho con rosca alta Modelo K: Cuello ancho con rosca corta

Tipo	Rosca	Dimensiones (Ø x Alt)	Color	Contenido ud. Embalaje	Código
H	GL 45	60 x 35 mm	azul	1	9.072 042
K	GL 45	58 x 27 mm	azul	1	9.072 093
K	GL 54	69 x 29 mm	azul	1	9.072 094
K	GL 60	78 x 29 mm	azul	1	9.072 095



Frascos de boca ancha, PE, cuadrados, graduados, con tapón de rosca

Kartell S.p.A.



Frascos que ahorran espacio, ideales para el almacenamiento a largo plazo de las muestras. Con tapón de rosca de PP. Las graduaciones aproximadas permiten un llenado reproducible sin el uso de probetas/vasos. Los tapones de fácil agarre pueden ser cableados por seguridad.

Adecuados para alimentos según el Reglamento CE Reglamento CE 10/2011.

Volumen nominal ml	División ml	Dimensiones (AnxPrxAl)	Contenido ud. Embalaje	Código
25	5	32 x 34 x 52 mm	1	9.072 943
50	10	38 x 38 x 70 mm	1	9.072 944
100	20	42 x 48 x 90 mm	1	9.072 945
250	50	57 x 60 x 110 mm	1	9.072 946
500	100	70 x 80 x 138 mm	1	9.072 947
1000	100	80 x 103 x 176 mm	1	9.072 948
2000	100	100 x 134 x 210 mm	1	9.072 949

Frascos de cuello ancho, forma cuadrada, serie 310, PETG

Transparentes. Sin tapa. Transparentes y brillantes para una presentación del producto sin distorsión. El cuello ancho facilita el llenado y la limpieza.

Kautex Textron GmbH

Pida la tapa por separado.

Volumen nominal ml	Dimensiones (AnxPrxAI)	Ø rosca exterior mm	Ø int. cuello mm	Contenido ud. Embalaje	Código
50	38,5 x 38,5 x 60,5 mm	32	23,0	1	9.073 395
100	46,0 x 46,0 x 71,0 mm	40	31,0	1	9.073 396
200	59,5 x 59,5 x 88,0 mm	50	41,0	1	9.073 397
500	80,5 x 80,5 x 108,0 mm	65	54,0	1	9.073 398
1000	97,0 x 97,0 x 143,0 mm	80	69,0	1	9.073 399
2000	122,0 x 122,0 x 187,0 mm	80	69,0	1	9.073 400



Recipientes cuadrados de boca ancha sin cierre, serie 310, PVC

Recipientes de PVC rígidos, ámbar o transparentes. Contenedor universal para el almacenamiento, el envío de muestras y el transporte. La versión transparente es ideal para la presentación de productos de color rápido. La versión ámbar es adecuada para productos sensibles a la luz.

Kautex Textron GmbH

Pedir los cierres de rosca por separado.

Volumen nominal ml	Dimensiones (AnxPrxAI)	Ø rosca exterior mm	Contenido ud. Embalaje	Código
50	38,0 x 38,0 x 57 mm	32	1	9.073 050
100	46,0 x 46,0 x 71 mm	40	1	9.073 051
200	59,5 x 59,5 x 87 mm	50	1	9.073 052
300	67,5 x 67,5 x 94 mm	50	1	9.073 053
500	80,5 x 80,5 x 108 mm	65	1	9.073 054
750	91,5 x 91,5 x 120 mm	80	1	9.073 055
1000	97,5 x 97,5 x 145 mm	80	1	9.073 056
2000	122,0 x 122,0 x 187 mm	80	1	9.073 057
50	38,0 x 38,0 x 54 mm	32	1	9.073 060
100	46,0 x 46,0 x 71 mm	40	1	9.073 061
200	59,5 x 59,5 x 87 mm	50	1	9.073 062
300	67,5 x 67,5 x 94 mm	50	1	9.073 063
500	80,5 x 80,5 x 108 mm	65	1	9.073 064
750	91,5 x 91,5 x 120 mm	80	1	9.073 065
1000	97,5 x 97,5 x 143 mm	80	1	9.073 066
2000	122,0 x 122,0 x 187 mm	80	1	9.073 067



Frascos cuadrados para reactivos sin cierre, HDPE

Natural o blanco. Cuello ancho. Aprobado por la ONU para materiales sólidos. 50 ml y 350 ml sin aprobación de la ONU.

Kautex Textron GmbH

Pedir el cierre por separado.

Volumen nominal ml	Dimensiones (AnxPrxAI)	Ø rosca exterior mm	Contenido ud. Embalaje	Código
50	36 x 36 x 88,5 mm	28	1	9.072 869
100	45 x 45 x 101,0 mm	32	1	9.072 870
250	59 x 59 x 128,0 mm	45	1	9.072 871
350	60 x 60 x 164,0 mm	45	1	9.072 877
500	75 x 75 x 161,0 mm	54	1	9.072 872
750	83 x 83 x 185,0 mm	54	1	9.072 878
1000	85 x 85 x 212,0 mm	54	1	9.072 873
1500	108 x 108 x 209,0 mm	80	1	9.072 874
2500	122 x 122 x 258,0 mm	80	1	9.072 875
4000	142 x 142 x 294,0 mm	80	1	9.072 876
50	36 x 36 x 88,5 mm	28	1	9.072 879
100	45 x 45 x 101,0 mm	32	1	9.072 880
250	59 x 59 x 128,0 mm	45	1	9.072 881
500	75 x 75 x 161,0 mm	54	1	9.072 882
750	83 x 83 x 185,0 mm	54	1	9.072 883
1000	85 x 85 x 212,0 mm	54	1	9.072 884
1500	108 x 108 x 209,0 mm	80	1	9.072 885
2500	122 x 122 x 258,0 mm	80	1	9.072 886
4000	142 x 142 x 294,0 mm	80	1	9.072 887





Frascos lavadores LLG, cuello estrecho, PE

Hechos de polietileno translúcido. La punta dispensadora puede ser recortada para regular el flujo. El tubo de entrega es ajustable en altura y la tapa de dispensación puede ser desenroscada para el llenado.

LLG Labware

Volumen nominal	Color	Contenido ud. Embalaje	Código
ml			
100	natural	10	9.223 509
250	natural	10	9.223 510
500	natural	10	9.223 511
1000	natural	10	9.223 512



Frascos lavadores Nalgene™, LDPE

Frasco y tubo aspirador de LDPE. Con tapón de rosca de PP y sujeción de tubo aspirador fabricado en una sola pieza.

Thermo Elect.LED

Volumen nominal	Tamaño del tapón	Contenido ud. Embalaje	Código
ml	mm		
125	24	6	4.678 661
250	24	6	4.678 658
500	28	6	4.678 659
1000	38-430	4	4.678 660



Frascos lavadores de cuello ancho Nalgene™ Unitary™, Tipo 2402, LDPE, con cierre de rosca, PP

Botella de LDPE con tapón de rosca de PP a prueba de fugas. Cuello de boca ancha. La botella y el surtidor están moldeados en una sola pieza.

Thermo Elect.LED

Volumen nominal	Ø rosca	Contenido ud. Embalaje	Código
ml	mm		
125	24	1	9.223 236
250	38	1	9.223 237
500	38	1	9.223 238
750	38	1	9.223 239
1000	43	1	9.223 240



Frascos lavadores de seguridad LLG, LDPE

Fabricados a base de HDPE con etiqueta de seguridad impresa en el frasco lavador conforme a la normativa (CE) Nr. 1272/2008 (GHS).

LLG Labware

- Tapón y frasco con código de color para un reconocimiento fácil y rápido del contenido del frasco
- Tubo dispensador diseñado para optimizar el reflujo y un funcionamiento sin turbulencias
- Impresión permanente en el cuerpo del frasco de los símbolos de seguridad conforme a GHS, así como de la fórmula química, número CAS, pictograma de riesgo, palabra de señalización, indicaciones sobre peligro, seguridad y código NPFA
- Nombre químico y textos de advertencia en alemán, inglés, francés y español

Texto impreso	Volumen nominal	Color	Idioma de la impresión	Contenido ud. Embalaje	Código
	ml				
Acetona	500	rojo	DE/UK/FR/ES	1	9.223 504
Agua destilada	500	azul	DE/UK/FR/ES	1	9.223 505
Etanol	500	verde	DE/UK/FR/ES	1	9.223 506
Isopropanol	500	amarillo	DE/UK/FR/ES	1	9.223 507
Metanol	500	naranja	DE/UK/FR/ES	1	9.223 508
Acetona	500	rojo	DE/UK/FR/ES	10	6.291 413
Agua destilada	500	azul	DE/UK/FR/ES	10	6.291 414
Etanol	500	verde	DE/UK/FR/ES	10	6.291 415
Isopropanol	500	amarillo	DE/UK/FR/ES	10	6.291 416
Metanol	500	naranja	DE/UK/FR/ES	10	6.291 417

Frascos lavadores de seguridad VITsafe™ con cuello estrecho, PP/LDPE

Frascos de PP o LDPE, tubo pulverizador de PP. Más seguro debido a una impresión de seguridad duradera según la Norma (CE) nr. 1272/2008 (GHS), con toda la información importante; Nombre del material en alemán, francés, inglés y español, Fórmula químicas, número CAS, pictograma de riesgo, palabra de aviso, Frases de riesgo (frases H), frases de seguridad (frases P), así como código NFPA. Surtidor de pulverización preciso y flujo de retorno medio optimizado a través de la punta continua y finamente estrada del tubo de pulverización. Prácticamente sin fugas ni goteos con el tapón de rosca VENT-CAP, cuyo diseño evita casi toda sobrepresión estática.

VITLAB GmbH



Texto impreso	Volumen nominal	Rosca	Color Cierre	Idioma de la impresión	Contenido ud. Embalaje	Código
	ml					
Acetona	250	GL 25	rojo	DE/UK/FR/ES	1	9.223 345
Acetona	500	GL 25	rojo	DE/UK/FR/ES	1	9.223 351
Acetona	1000	GL 32	rojo	DE/UK/FR/ES	1	9.223 360
Acetonitrilo	500	GL 25	rojo	DE/UK/FR/ES	1	7.058 640
Agua destilada	250	GL 25	azul	DE/UK/FR/ES	1	9.223 340
Agua destilada	500	GL 25	azul	DE/UK/FR/ES	1	9.223 346
Agua destilada	1000	GL 32	rojo	DE/UK/FR/ES	1	9.223 355
Etanol	250	GL 25	naranja	DE/UK/FR/ES	1	9.223 344
Etanol	500	GL 25	naranja	DE/UK/FR/ES	1	9.223 350
Etanol	1000	GL 32	rojo	DE/UK/FR/ES	1	9.223 359
Acetato de etilo	250	GL 25	rojo	DE/UK/FR/ES	1	9.223 343
Acetato de etilo	500	GL 25	rojo	DE/UK/FR/ES	1	9.223 349
Acetato de etilo	1000	GL 32	rojo	DE/UK/FR/ES	1	9.223 358
ácido acético	500	GL 25	rojo	DE/UK/FR/ES	1	7.079 737
Isopropanol	250	GL 25	amarillo	DE/UK/FR/ES	1	9.223 342
Isopropanol	500	GL 25	amarillo	DE/UK/FR/ES	1	9.223 348
Isopropanol	1000	GL 32	rojo	DE/UK/FR/ES	1	9.223 357
Metanol	250	GL 25	verde	DE/UK/FR/ES	1	9.223 341
Metanol	500	GL 25	verde	DE/UK/FR/ES	1	9.223 347
Metanol	1000	GL 32	rojo	DE/UK/FR/ES	1	9.223 356
Cloruro de metileno	500	GL 25	transparente	DE/UK/FR/ES	1	7.078 722
Metiltilcetona (MEK)	500	GL 25	rojo	DE/UK/FR/ES	1	9.223 354
N,N-dimetilformamida	500	GL 25	rojo	DE/UK/FR/ES	1	6.401 458
Xileno	500	GL 25	rojo	DE/UK/FR/ES	1	7.087 939
i-Hexano	500	GL 25	rojo	DE/UK/FR/ES	1	7.009 310
Heptano	500	GL 25	rojo	DE/UK/FR/ES	1	6.073 505
Tetrahidrofurano (THF)	500	GL 25	rojo	DE/UK/FR/ES	1	7.087 940
Tolueno	500	GL 25	rojo	DE/UK/FR/ES	1	7.087 938
Pentano	500	GL 25	rojo	DE/UK/FR/ES	1	6.242 784

Frascos cuentagotas, HDPE

Natural. Altamente adecuados para adhesivos y otros líquidos que se pueden dispensar finamente. *Kautex Textron GmbH*

Cierre combinado HDPE con punta cuentagotas de rosca (código 9.073 313). Pedir por separado.

Volumen nominal	Contenido ud. Embalaje	Código
ml		
10	1	9.073 310
25	1	9.073 311
50	1	9.073 312

Tapón para frascos cuentagotas, HDPE

Para frascos de la serie 9.073 310 a 9.073 312. *Kautex Textron GmbH*

Para botellas	Contenido ud. Embalaje	Código
ml		
10/25/50	1	9.073 313

Botellas pulverizadoras con bomba vaporizadora

Botellas pulverizadoras (HDPE) con bomba vaporizadora (PP, acero inoxidable) y tapón de seguridad para la bomba. Los líquidos pueden vaporizarse finamente con sólo pulsar un botón de forma compatible con el medio ambiente. Las botellas transparentes facilitan la identificación del contenido. La cubierta protectora evita la presión involuntaria de la bomba y actúa como una cubierta antipolvo. *Bürkle GmbH*

Volumen nominal	Altura con tapón	Contenido ud. Embalaje	Código
ml	mm		
20	85	1	6.254 292
50	110	1	6.801 696
100	161	1	6.300 066
250	222	1	6.300 067





Frascos pulverizadores LaboPlast®, PE/PP

De PE/PP. Gran resistencia química. Cabezal rociador regulable. Funciona sin presión.

Bürkle GmbH

- Las piezas en contacto con el medio son de PP, PE y acero inoxidable
- Diámetro de la boquilla: 0,6 mm, regulable de manera gradual
- Volumen de pulverización por carrera: 1,2 ml ±0,1

Volumen nominal	Dimensiones (Ø x Alt)	Ø int. cuello	Contenido ud. Embalaje	Código
ml		mm		
250	60 x 220 mm	18	1	9.223 152
500	75 x 240 mm	18	1	9.223 155
1000	98 x 295 mm	18	1	9.223 160



Frasco pulverizador Turn'n'Spray con válvula suspendida, PE/PP

Los frascos pulverizadores convencionales no permiten pulverizar con la botella inclinada o boca abajo. Cuando el tubo de aspiración sale del líquido ya no se puede pulverizar.

Bürkle GmbH

Pero esto no sucede con nuestro frasco pulverizador suspendido Turn'n'Spray. Tiene una tecnología especial que permite pulverizar en cualquier posición. Esto significa que podrá pulverizar práctica y cómodamente en cualquier ángulo y que podrá llegar a los lugares más difíciles fácilmente y sin esfuerzo. Frasco pulverizador reutilizable de alta calidad para multitud de usos.

- Pulverización ininterrumpida, también boca abajo
- Las piezas en contacto con el medio son de PP, PE, silicona y acero inoxidable
- Diámetro de la boquilla: 0,6 mm, regulable de manera gradual
- Volumen de pulverización por carrera: 1,2 ml ±0,1 ml



Volumen nominal	Ø int. cuello	Altura con tapón	Contenido ud. Embalaje	Código
ml	mm	mm		
250	18	220	10	6.291 410
500	18	240	10	6.291 411
1000	18	295	10	6.291 412



Atomizador a presión LaboPlast®, HDPE

El pulverizador a presión es ideal para pulverizar una amplia gama de líquidos de forma uniforme. El spray presurizado tiene una presión de trabajo de 4 bar. Extensión para lanza de pulverización de 30 cm disponible como accesorio.

Bürkle GmbH

- Piezas en contacto con el medio PE, PP, reforzado con fibra de vidrio PA, V2A, FKM
- Botella de HDPE
- Con boquilla de pulverización corta
- Mando de pistola para zurdos y diestros

Volumen nominal	Dimensiones (Ø x Alt)	Ø int. cuello	Contenido ud. Embalaje	Código
ml		mm		
1500	142 x 315 mm	45	1	9.223 162



Pulverizador a presión Turn'n'Spray

El pulverizador de presión es ideal para pulverizar una amplia gama de líquidos de forma uniforme. La práctica función de pulverización de 360° le permite pulverizar por encima de la cabeza. El surtidor de pulverización ajustable, con un diámetro de boquilla de 0,8 mm, se puede ajustar desde una fina niebla de pulverización hasta un chorro potente. Extensión para lanza de pulverización de 30 cm disponible como accesorio.

Bürkle GmbH

- Piezas en contacto con el medio HDPE, PP, FKM, V4A
- Recipiente de plástico de HDPE
- Válvula de seguridad para compensar sobrepresión, máx. 4 bar

Volumen nominal	Altura con tapón	Contenido ud. Embalaje	Código
ml	mm		
1500	305	1	4.670 813

Frascos pulverizadores

Frasco blanco o transparente. Robusto suplemento de pulverización con gatillo de bombeo, de accionamiento suave y tobera de pulverización ajustable mediante un leve giro desde una nebulización hasta un chorro de líquido preciso. Alcance de 3 - 4 metros aproximadamente. Ideal para pulverizar medios de limpieza y desinfección, particularmente en lugares de difícil acceso, como también para aplicaciones en cromatografía de capa fina.

VITLAB GmbH

Volumen nominal	Contenido ud. Embalaje	Código
ml		
400	1	7.008 989
850	1	7.008 990
1000	1	7.659 025
1000	1	6.281 023



Embudo LLG, vidrio de borosilicato 3.3

Con vástago corto. Con un ángulo de cono de 60° ofrece un ajuste óptimo para todos los tamaños de filtro. Ideal para el llenado fácil de botellas de laboratorio y la filtración de líquidos. Alta temperatura y resistencia química.

LLG Labware

Ø del embudo	Altura	Ø vástago	Ø filtro	Estándar	Contenido ud. Embalaje	Código
mm	mm	mm				
40	70	6	55 ... 70 mm		1	9.251 200
60	100	8	70 ... 90 mm		1	9.251 201
80	140	8	125 ... 150 mm		1	9.251 202
100	180	10	150 ... 185 mm	DIN ISO 4798	1	9.251 203
125	210	16	185 ... 240 mm	DIN ISO 4798	1	9.251 204
150	250	16	240 ... 270 mm	DIN ISO 4798	1	9.251 205

* según DIN ISO 4798



LLG-Distribuidor de polvo con cono NS, vidrio borosilicato 3.3

Embudo de polvo de vidrio de borosilicato 3.3 con cono NS.

LLG Labware

Ø del embudo	Tamaño del esmerilado	Contenido ud. Embalaje	Código
mm			
60	NS14/23	2	4.686 180
80	NS19/26	2	4.686 181
100	NS24/29	2	4.686 182
120	NS29/32	2	4.686 183



Embudos, DURAN®

DIN ISO 4798. Con vástago corto. Tipo de vidrio I/vidrio neutro según USP, EP y JP. Autoclavables.

DWK Life Sciences

Estándar: DIN ISO 4798

Ø del embudo	Altura	Ø vástago	Longitud del eje	Ø filtro	Contenido ud. Embalaje	Código
mm	mm	mm	mm			
35	60	6	35	45 ... 55 mm	1	9.251 123
45	80	6	45	55 ... 70 mm	1	9.251 128
55	95	8	55	70 ... 90 mm	1	9.251 133
70	125	8	70	110 ... 125 mm	1	9.251 138
80	140	10	80	125 ... 150 mm	1	9.251 141
100	180	10	100	150 ... 185 mm	1	9.251 146
120	210	16	120	185 ... 240 mm	1	9.251 023
150	265	16	150	240 ... 270 mm	1	9.251 157
180	290	20	150	270 ... 320 mm	1	9.251 036
200	325	26	175	320 ... 385 mm	1	9.251 161
300	409	30	175	500 ... 500 mm	1	9.251 169





Embudos para polvo DURAN®

Con vástago corto y ancho.

DWK Life Sciences

Ø del embudo	Altura	Ø vástago	Longitud del eje	Contenido ud. Embalaje	Código
mm	mm	mm	mm		
55	60	20	30	1	6.901 149
70	72	22	30	1	7.021 151
80	79	24	30	1	7.021 152
100	94	26	30	1	7.021 153
120	105	34	30	1	9.251 323
160	140	35	30	1	9.251 332
200	170	40	30	1	9.251 338



Embudos LLG, PP



LLG Labware

Hechos de polipropileno transparente. Ideales para el fácil llenado de botellas de laboratorio y la filtración de líquidos.

- Buena resistencia a la temperatura y a los productos químicos
- Se pueden esterilizar en autoclave a 121 °C y 1,1 bar durante 30 minutos.

Ø del embudo	Ø vástago	Longitud del eje	Ø filtro	Contenido ud. Embalaje	Código
mm	mm	mm			
40	6	40	55 ... 70 mm	10	9.251 185
60	8	60	70 ... 90 mm	10	9.251 186
80	8	80	125 ... 150 mm	10	9.251 187
100	10	100	150 ... 185 mm	10	9.251 188
120	16	120	185 ... 240 mm	10	9.251 189
150	16	150	240 ... 270 mm	10	9.251 190



Embudos de filtración rápida LLG con nervios interiores, PP



LLG Labware

Polipropileno virgen transparente, esterilizables en autoclave a 121 °C y 1,1 bar durante 30 minutos. Los nervios externos evitan la retención de aire y la contrapresión. La nervadura helicoidal interna evita que los papeles de filtro se peguen y aumenta la velocidad de filtración.

Ø del embudo	Ø vástago	Longitud del eje	Ø filtro	Contenido ud. Embalaje	Código
mm	mm	mm			
40	6	40	55 ... 70 mm	10	9.251 191
60	8	60	70 ... 90 mm	10	9.251 192
80	8	80	125 ... 150 mm	10	9.251 193
80	9	150	125 ... 150 mm	10	9.251 197
100	10	100	150 ... 185 mm	10	9.251 194
120	16	120	185 ... 240 mm	10	9.251 195
150	16	150	240 ... 270 mm	10	9.251 196



Embudos, PP



VITLAB GmbH

Transparentes. Flujo rápido debido a un ángulo inclinado de 60°. Mango práctico con asa para colgar. Aptos para alimentos conforme a la normativa CE nr. 10/2011

Volumen nominal	Ø del embudo	Altura	Ø vástago	Longitud del eje	Contenido ud. Embalaje	Código
ml	mm	mm	mm	mm		
5	30	45	2	25	1	9.251 602
6	30	47	4	25	1	9.251 605
14	40	65	4	35	1	9.251 610
32	50	85	7	43	1	9.251 615
88	75	108	7	55	1	9.251 620
222	100	155	8	77	1	9.251 625
342	120	180	11	90	1	9.251 630
817	150	220	15	95	1	9.251 635

Embudos para barriles, PP



VITLAB GmbH

Transparente. Flujo rápido gracias a un ángulo pronunciado de 60°. Práctica asa para colgar. Adecuados para llenar grandes cantidades de líquidos. Productos aptos para alimentos según el reglamento (UE) nº 10/2011. Tamiz para 9251 640 y 9251 645 disponible (no aprobados como artículos alimentario). Pedir por separado.

Volumen nominal ml	Dimensiones embudo (ØxAlt)	Contenido ud. Embalaje	Código
1300	210 x 252 mm	1	9.251 640
3200	263 x 305 mm	1	9.251 645
12500	360 x 450 mm	1	9.251 650



9.251 640

Embudos para polvo, PP



Kartell S.p.A.

Transparente. Para el trasvase de sustancias en polvo y granuladas.
- Flujo rápido gracias a un ángulo pronunciado de 60°
- Autoclavable

Ø del embudo mm	Altura mm	Ø vástago mm	Longitud del eje mm	Contenido ud. Embalaje	Código
60	57	15	18	1	7.019 920
80	80	15	22	1	7.059 654
100	89	25	25	1	6.303 859
120	106	30	27	1	6.311 411
150	142	36	40	1	6.262 104
180	166	43	49	1	9.251 741



Embudos para polvo, PP



Bürkle GmbH

Transparente. Para un llenado seguro de los recipientes. Apto para alimentos.

Ø del embudo mm	Ø vástago mm	Contenido ud. Embalaje	Código
150	28	1	9.251 740
360	65	1	7.200 123



Embudos para polvo, PP



VITLAB GmbH

Transparentes. Para frascos de varios cuellos, aplanados lateralmente, adecuados para cuellos de unión estándar de varios tamaños. Adecuados para el llenado de reactivos líquidos o en polvo en un matraz, en particular para cargar frascos de varios cuellos durante una reacción. Aptos para alimentos conforme a la normativa CE nr. 10/2011.

Ø del embudo mm	Altura mm	Longitud del eje mm	Tamaño del esmerilado	Contenido ud. Embalaje	Código
40	75	17	NS14/23	1	9.251 814
50	95	23	NS19/26	1	9.251 819
75	135	30	NS29/32	1	9.251 829



Soporte para embudo de filtración LLG, de PP

Fabricado a base de polipropileno polivalente. Adecuado para todo tipo de embudos de laboratorio con diámetro máximo de 150 mm. Dos cuñas en punta garantizan la fijación firme sobre las barras con diámetro entre 10 y 13 mm.

LLG Labware

Para embudos Ud.	Contenido ud. Embalaje	Código
1	1	9.251 558





Soporte para embudo de filtración LLG, acero inoxidable

Estos soportes para embudos son adecuados para todo tipo de embudos con un diámetro de hasta 150 mm. También pueden alojar embudos de decantación (hasta 1000 ml). Con o sin nuez.

LLG Labware

Descripción	Ø mm	Contenido ud. Embalaje	Código
sin nuez	40	1	9.251 550
sin nuez	60	1	9.251 551
sin nuez	80	1	9.251 552
sin nuez	100	1	9.251 553
con nuez	40	1	9.251 554
con nuez	60	1	9.251 555
con nuez	80	1	9.251 556
con nuez	100	1	9.251 557



Soportes para embudos LaboPlast®, PP

Blancos, irrompibles, resistentes a químicos. Para 2 o 4 embudos. Base robusta y pesada, lo que les proporciona una buena estabilidad. Soporte ajustable a diferentes alturas hasta los 450 mm. Gracias a los imanes no son necesarios los tornillos de sujeción. La altura del soporte del embudo se puede ajustar con facilidad y flexibilidad con una mano. Con 2 o 4 insertos de reducción de apertura para embudos pequeños. Adecuados para embudos con diám. 40 a 180 mm.

Bürkle GmbH

Para embudos Ud.	Ancho mm	Profundidad mm	Altura mm	Contenido ud. Embalaje	Código
2	140	300	480	1	9.069 922
4	150	550	500	1	9.069 924

Vidrios de reloj, DURAN®



- DIN 12341
- Reborde fundido
- Esterilizable en autoclave

DWK Life Sciences

Ø mm	Contenido ud. Embalaje	Código
40	1	9.263 424
50	1	9.263 432
60	1	9.263 434
80	1	9.263 441
100	1	9.263 446
125	1	9.263 452
150	1	9.263 457
200	1	9.263 461
250	1	9.263 466

Cápsulas de cristalización LLG, vidrio de borosilicato

Cápsulas de cristalización con o sin pico. DIN 12337/12338. Esterilizables en autoclave.

LLG Labware

Volumen nominal	Dimensiones (Ø x Alt)	Contenido ud. Embalaje	Código
ml			
20	40 x 25 mm	1	7.616 800
40	50 x 30 mm	1	6.228 031
60	60 x 35 mm	1	6.236 596
100	70 x 40 mm	1	6.233 757
150	80 x 45 mm	1	6.227 688
300	95 x 55 mm	1	6.205 104
500	115 x 65 mm	1	6.205 105
900	140 x 75 mm	1	6.236 597
2000	190 x 90 mm	1	6.236 598
3500	230 x 100 mm	1	6.236 599
20	40 x 25 mm	1	6.226 043
40	50 x 30 mm	1	7.616 171
60	60 x 35 mm	1	6.227 922
100	70 x 40 mm	1	6.228 387
150	80 x 45 mm	1	6.225 256
300	95 x 55 mm	1	6.803 567
500	115 x 65 mm	1	6.223 298
900	140 x 75 mm	1	6.206 856
2000	190 x 90 mm	1	6.803 371
3500	230 x 100 mm	1	6.231 072



Cápsulas de cristalización, DURAN®

- DIN 12338
- Con pico
- Cápsulas a partir de 100 ml con espacio para rotulación
- Tipo de vidrio I/vidrio neutro según USP, EP y JP
- Esterilizables en autoclave

DWK Life Sciences

Volumen nominal	Dimensiones (Ø x Alt)	Contenido ud. Embalaje	Código
ml			
20	40 x 25 mm	1	9.144 024
40	50 x 30 mm	1	9.144 032
60	60 x 35 mm	1	9.144 034
100	70 x 40 mm	1	9.144 038
150	80 x 45 mm	1	9.144 041
300	95 x 55 mm	1	9.144 044
500	115 x 65 mm	1	9.144 049
900	140 x 75 mm	1	9.144 054
2000	190 x 90 mm	1	9.144 059
3500	230 x 100 mm	1	9.144 063



LLG-Platos de evaporación, porcelana, forma baja

La cápsula de evaporación se caracteriza por su elevada resistencia térmica y química. Adecuada para diversas aplicaciones de laboratorio. Con práctico pico y fondo plano.

LLG Labware

- Esmaltado
- Según DIN 12903
- Resistente a temperaturas de hasta 900 °C

Volumen nominal	Dimensiones (Ø x Alt)	Contenido ud. Embalaje	Código
ml			
10	50 x 10 mm	1	9.115 301
20	60 x 14 mm	1	9.115 302
28	75 x 15 mm	1	9.115 305
55	80 x 20 mm	1	9.115 303
110	100 x 25 mm	1	6.231 540
250	130 x 30 mm	1	9.115 304
450	160 x 40 mm	1	9.115 306
1100	200 x 55 mm	1	9.115 307
1750	250 x 55 mm	1	9.115 308





LLG-Platos de evaporación con fondo redondo, porcelana, forma mediana

Ideal para evaporar líquidos o disolventes. Esmaltado.

LLG Labware

- Con pico
- Resistente a temperaturas de hasta 900 °C

Volumen nominal ml	Dimensiones (Ø x Alt)	Contenido ud. Embalaje	Código
10	40 x 16 mm	1	9.115 310
20	50 x 20 mm	1	9.115 311
30	63 x 25 mm	1	6.239 177
41	72 x 26 mm	1	9.000 150
60	80 x 32 mm	1	9.115 312
62	83 x 27 mm	1	9.000 151
110	96 x 30 mm	1	9.000 152
150	100 x 40 mm	1	9.115 313
240	127 x 42 mm	1	9.000 153
285	125 x 50 mm	1	9.115 314
420	154 x 50 mm	1	6.232 525
558	170 x 55 mm	1	9.000 154
700	170 x 74 mm	1	9.115 315
1000	200 x 80 mm	1	9.115 316



LLG-Platos de evaporación con fondo plano, porcelana, forma mediana

Ideal para evaporar líquidos o disolventes. Esmaltado por dentro y por fuera.

LLG Labware

- Con pico
- Resistente a temperaturas de hasta 900 °C

Volumen nominal ml	Dimensiones (Ø x Alt)	Contenido ud. Embalaje	Código
22	54 x 22 mm	1	7.970 673
62	70 x 30 mm	1	6.268 802
93	86 x 33 mm	1	6.251 474
154	98 x 40 mm	1	6.253 566
265	112 x 50 mm	1	6.262 379
330	126 x 53 mm	1	6.257 949
450	145 x 55 mm	1	6.269 244
620	151 x 63 mm	1	6.257 950
800	169 x 68 mm	1	6.269 245
1000	195 x 74 mm	1	6.241 820
2500	254 x 105 mm	1	7.971 013



Cápsulas de evaporación, acero 18/10

Acero 18/10. Cilíndricas.

BOCHEM Instrumente

Volumen nominal ml	Dimensiones (Ø x Alt)	Contenido ud. Embalaje	Código
50	60 x 20 mm	1	9.000 470
75	70 x 20 mm	1	9.000 471
100	80 x 20 mm	1	9.000 472
125	75 x 35 mm	1	9.000 460
250	85 x 50 mm	1	9.000 461
500	110 x 55 mm	1	9.000 462



Bandejas para instrumental, resina de melamina

Blancas, de resina de melamina. Autoclavables (121 °C).

P/S Kunststoffwerke

External dimensiones (AnxPrxAl)	Resistencia a la temperatura	Color	Contenido ud. Embalaje	Código
190 x 150 x 20 mm	121 °C	blanco	1	7.608 352
240 x 180 x 20 mm	121 °C	blanco	1	9.200 324
270 x 210 x 20 mm	121 °C	blanco	1	9.200 327
300 x 150 x 20 mm	121 °C	blanco	1	9.200 328
300 x 190 x 20 mm	121 °C	blanco	1	7.055 383
360 x 240 x 20 mm	121 °C	blanco	1	9.200 335
430 x 290 x 20 mm	121 °C	blanco	1	9.200 345

Bandejas para instrumental de resina melamínica

De resina melamínica. Parte inferior resistente a la esterilización con vapor (121 °C).
Pedir la tapa por separado.

P/S Kunststoffwerke



External dimensiones (AnxPrxAI)	Resistencia a la temperatura	Con tapa	Contenido ud. Embalaje	Código
110 x 210 x 30 mm	121 °C	No	1	9.200 177
150 x 190 x 40 mm	121 °C	No	1	9.200 170
160 x 290 x 30 mm	121 °C	No	1	9.200 165
160 x 290 x 60 mm	121 °C	No	1	9.200 160
240 x 350 x 40 mm	121 °C	No	1	9.200 155
250 x 350 x 100 mm	121 °C	No	1	9.200 150

Tapas, de PS, para bandejas de instrumental

P/S Kunststoffwerke



Ancho mm	Largo mm	Altura mm	Contenido ud. Embalaje	Código
210	110	15	1	9.200 181
200	160	15	1	9.200 182
300	170	15	1	9.200 183
360	260	15	1	9.200 184

Bandejas y cubetas, PS

Aptos para uso alimentario y de laboratorio en general. Poliestireno de alto impacto.

Kartell S.p.A.

External dimensiones (AnxPrxAI)	Dimensiones int. (An x L x Alt)	Contenido ud. Embalaje	Código
201 x 151 x 21 mm	170 x 110 x 10 mm	1	6.233 344
303 x 151 x 21 mm	270 x 120 x 10 mm	1	6.225 141
353 x 252 x 21 mm	320 x 220 x 10 mm	1	6.224 952
254 x 254 x 21 mm	220 x 220 x 10 mm	1	6.206 152
201 x 151 x 41 mm	150 x 100 x 30 mm	1	6.224 986
303 x 151 x 42 mm	260 x 110 x 30 mm	1	6.225 054
353 x 253 x 41 mm	310 x 210 x 30 mm	1	6.225 055
252 x 252 x 42 mm	210 x 210 x 30 mm	1	6.231 216
202 x 151 x 81 mm	140 x 90 x 70 mm	1	6.228 312
303 x 151 x 81 mm	240 x 90 x 70 mm	1	6.228 313
352 x 252 x 81 mm	290 x 190 x 70 mm	1	6.227 810
252 x 252 x 82 mm	200 x 200 x 70 mm	1	7.631 628
408 x 300 x 21 mm	380 x 270 x 10 mm	1	6.205 063
409 x 300 x 42 mm	360 x 250 x 30 mm	1	6.224 951
408 x 299 x 81 mm	340 x 240 x 70 mm	1	6.227 811



Bandejas de laboratorio LaboPlast®, PP

Bürkle GmbH



Bandeja multiuso color blanco. Resistentes a cargas mecánicas, irrompibles, estables, apilables e higiénicas. Indicadas para alimentos. Fáciles de limpiar. Resistentes a muchos ácidos y bases. Reborde muy redondeado. Moldeadas por inyección.

Volumen nominal	External dimensiones (AnxPrxAI)	Resistencia a la temperatura	Color	Contenido ud. Embalaje	Código
0,5	230 x 180 x 42 mm	60 °C	blanco	1	9.200 203
1,5	310 x 250 x 65 mm	60 °C	blanco	1	9.200 204
3,0	370 x 310 x 75 mm	60 °C	blanco	1	9.200 205
10,0	520 x 420 x 120 mm	60 °C	blanco	1	9.200 206
21,0	634 x 534 x 140 mm	60 °C	blanco	1	9.200 207
39,0	846 x 648 x 160 mm	60 °C	blanco	1	9.200 208





Crisoles de porcelana LLG, bajos

El crisol de porcelana vitrificada se caracteriza por su gran resistencia térmica y química. Ideal para calentar y fundir materiales. Según DIN 12904. Resistente a temperaturas de hasta 900 °C. **Pedir las tapas por separado.**

LLG Labware

Volumen nominal	Ø superior	Altura	Contenido ud. Embalaje	Código
ml	mm	mm		
63	60	38	1	9.250 905
91	70	44	1	9.250 906
5	30	19	5	9.250 950
10	35	22	5	9.250 951
17	40	25	5	9.250 952
21	45	28	5	9.250 953
34	50	32	5	9.250 954



Crisoles de porcelana LLG, forma media

El crisol de porcelana vitrificada se caracteriza por su gran resistencia térmica y química. Ideal para calentar y fundir materiales. Según DIN 12904. Resistente a temperaturas de hasta 900 °C. **Pedir las tapas por separado.**

LLG Labware

Volumen nominal	Ø superior	Altura	Contenido ud. Embalaje	Código
ml	mm	mm		
10	30	25	1	9.250 907
12	35	28	1	9.250 910
20	40	32	1	9.250 911
30	45	36	1	9.250 912
45	50	40	1	9.250 913
80	60	48	1	9.250 914
120	70	56	1	9.250 915
200	80	62	1	9.250 916
12	35	28	5	9.250 960
20	40	32	5	9.250 961
30	45	36	5	9.250 962
45	50	40	5	9.250 963
80	60	48	5	9.250 964



LLG-Crucibles, porcelana, altos

El crisol de porcelana vitrificada se caracteriza por su gran resistencia térmica y química. Ideal para calentar y fundir materiales. Según DIN 12904. Resistente a temperaturas de hasta 900 °C. **Pedir las tapas por separado.**

LLG Labware

Volumen nominal	Ø superior	Altura	Contenido ud. Embalaje	Código
ml	mm	mm		
15	30	38	1	9.250 920
26	35	44	1	9.250 921
35	40	50	1	9.250 922
50	45	56	1	9.250 923
72	50	62	1	9.250 924
130	60	75	1	9.250 925
15	30	38	5	9.250 970
26	35	44	5	9.250 971



Tapas para crisoles LLG, porcelana

Esmaltado. Según DIN 12904. Resistente a temperaturas de hasta 900 °C.

LLG Labware

Ø tapa	Ø crisol	Contenido ud. Embalaje	Código
mm	mm		
84	80	1	9.250 937
34	30	5	9.250 980
39	35	5	9.250 981
44	40	5	9.250 982
49	45	5	9.250 983
54	50	5	9.250 984
64	60	5	9.250 985
74	70	5	9.250 986



Crisoles, vidrio de cuarzo, forma media

Silice transparente (vidrio de cuarzo). Forma media.

proQuarz GmbH

Volumen nominal	Ø superior	Altura	Contenido ud. Embalaje	Código
ml	mm	mm		
15	35	28	1	6.268 880
20	40	32	1	9.250 340
38	45	36	1	6.057 366
49	50	40	1	9.250 350
90	60	48	1	9.250 351
150	70	56	1	7.602 706

LLG-Platos incineradores, porcelana

Forma profunda. Esmaltado. Resistente a temperaturas de hasta 900 °C.

LLG Labware

Volumen nominal ml	Dimensiones (Ø x Alt)	Con pico	Contenido ud. Embalaje	Código
21	40 x 20 mm	No	1	6.237 126
64	60 x 30 mm	Sí	1	6.241 972
64	60 x 30 mm	No	1	6.242 424
70	81 x 20 mm	No	1	7.654 046
103	70 x 35 mm	No	1	7.654 045



Navecillas de combustión LLG, porcelana, con ojal

Sin esmaltar. Con ojal para facilitar su extracción del horno tras el proceso de recocido. Resistente a temperaturas de hasta 1350 °C.

LLG Labware

Dimensiones (AnxPrxAl)	Contenido ud. Embalaje	Código
12 x 40 x 10 mm	1	9.250 943
13 x 75 x 8 mm	1	9.250 940
13 x 85 x 8 mm	1	9.250 942
13 x 90 x 8 mm	1	6.243 229
14 x 105 x 9 mm	1	9.250 941



Placas de magnesita

Ancho 9 mm.

CeramTec GmbH

Longitud mm	Contenido ud. Embalaje	Código
100	100	9.152 109



Varillas de magnesita

Para ensayos con llama.

CeramTec GmbH

Tipo	Contenido ud. Embalaje	Código
Varillas de magnesita	100	9.152 125



Cuchara de farmacéutico, acero inoxidable

Remanit® 4301. Pulido. Forma delgada.

RSG Rostfrei-Schneidwerkzeuge

Dimensiones cuchara (An x L) mm	Longitud total mm	Contenido ud. Embalaje	Código
16 x 30 mm	150	1	9.150 060



Cucharas para reactivos, acero 18/10

Doble extremo.

BOCHEM Instrumente

Dimensiones cuchara (An x L) mm	Dimensiones cuchara 2 (An x L) mm	Longitud total mm	Contenido ud. Embalaje	Código
22 x 30 mm	17 x 23 mm	120	1	9.150 012
22 x 30 mm	17 x 23 mm	150	1	9.150 015
29 x 40 mm	22 x 30 mm	180	1	9.150 018
29 x 40 mm	22 x 30 mm	210	1	9.150 021
29 x 48 mm	29 x 40 mm	250	1	9.150 025
35 x 48 mm	29 x 40 mm	300	1	9.150 030



Espátula tipo cuchara LLG, acero 18/10, forma ancha

Acero 18/10. Forma ancha.

LLG Labware

Dimensiones Cuchara (LxAn) mm	Dimensiones Espátula (LxAn) mm	Longitud mm	Contenido ud. Embalaje	Código
31 x 23	30 x 20	120	1	4.008 445
38 x 27	32 x 22	150	1	9.150 810
40 x 30	35 x 25	180	1	9.150 811
40 x 30	35 x 25	210	1	9.150 812
50 x 38	45 x 32	250	1	4.008 446
55 x 45	50 x 40	300	1	4.008 447





Espátula tipo cuchara LLG, acero 18/10

- Un lado con cuchara curva
- Un lado con espátula recta triangular

LLG Labware

Para	Dimensiones Cuchara (LxAn) mm	Dimensiones Espátula (LxAn) mm	Longitud total mm	Contenido ud. Embalaje	Código
Para diestros	35 x 15	25 x 13	150	1	9.150 800
Para diestros	35 x 15	25 x 13	180	1	9.150 801
Para diestros	35 x 15	25 x 13	210	1	9.150 802
Para diestros	35 x 15	25 x 13	250	1	9.150 073
Para diestros	35 x 15	25 x 13	300	1	9.150 074
Para zurdos	35 x 15	25 x 13	150	1	9.150 080
Para zurdos	35 x 15	25 x 13	180	1	9.150 081
Para zurdos	35 x 15	25 x 13	210	1	9.150 082



Espátulas, acero 18/10, forma estrecha

No magnético. Con un extremo en forma de cuchara y otro plano.

BOCHEM Instrumente

Dimensiones Cuchara (LxAn) mm	Dimensiones Espátula (LxAn) mm	Longitud mm	Contenido ud. Embalaje	Código
30 x 22	35 x 10	120	1	9.220 470
30 x 22	40 x 10	150	1	9.220 471
40 x 29	50 x 12	180	1	9.220 472
40 x 29	50 x 12	210	1	9.220 473
48 x 35	70 x 14	250	1	9.220 474
48 x 35	70 x 14	300	1	9.220 475



Espátula tipo cuchara, de acero 18/10, forma profunda

Forma profunda.

BOCHEM Instrumente

Dimensiones Cuchara (LxAn) mm	Dimensiones Espátula (LxAn) mm	Longitud mm	Contenido ud. Embalaje	Código
31 x 23	30 x 20	120	1	9.150 312
38 x 27	32 x 22	150	1	9.150 315
40 x 28	32 x 22	180	1	9.150 318
40 x 28	32 x 22	210	1	9.150 321
50 x 35	45 x 32	250	1	9.150 325
55 x 41	50 x 37	300	1	9.150 330



Espátula tipo cuchara, Remanit® 4301

Remanit®4301. Pulida. Con una cuchara abierta y un extremo plano cónico.

RSG Rostfrei-Schneidwerkzeuge

Longitud mm	Contenido ud. Embalaje	Código
200	1	9.150 050



Cuchara para polvo, acero 18/10

Forma estrecha.

BOCHEM Instrumente

Dimensiones cuchara (An x L) mm	Longitud total mm	Contenido ud. Embalaje	Código
10 x 40 mm	170	1	9.150 620
26 x 30 mm	200	1	6.076 552
15 x 30 mm	150	1	6.053 188
10 x 20 mm	150	1	6.053 187



Microespátula tipo cuchara, acero 18/10

Con un final en forma de microcuchara y en forma de espátula plana.

BOCHEM Instrumente

Dimensiones Cuchara (LxAn) mm	Longitud mm	Contenido ud. Embalaje	Código
9 x 5	150	1	9.150 565
9 x 5	180	1	6.076 279
7 x 5	150	1	7.200 220
6 x 4	150	1	6.076 691
5 x 3	150	1	6.060 324
9 x 5	200	1	9.150 570
9 x 5	150	1	6.077 689
9 x 5	180	1	6.401 212

Microespátula doble de acero 18/10

Acero inoxidable con un extremo con una espátula plana y el otro extremo con una espátula plana con bordes redondeados.

BOCHEM Instrumente

Ancho de la espátula mm	Longitud mm	Contenido ud. Embalaje	Código
2	130	1	6.053 239
2	150	1	6.060 303
3	100	1	9.220 210
3	130	1	9.220 213
3	150	1	6.070 797
4	100	1	6.072 631
4	150	1	6.076 543
5	130	1	9.220 216
5	150	1	9.220 215
5	185	1	9.220 218
5	210	1	9.220 221
6	185	1	6.075 894



Micro espátula para polvo, acero inoxidable

Remanit® 4301. Pulido. Muy flexible.

RSG Rostfrei-Schneidwerkzeuge

Ancho mm	Longitud mm	Contenido ud. Embalaje	Código
3	150	1	6.239 195
3	210	1	9.220 205
4	130	1	9.220 206
4	150	1	9.220 207
4	185	1	9.220 208
5	150	1	6.231 957
6	130	1	9.220 201
6	150	1	9.220 202
6	185	1	9.220 203
6	210	1	9.220 204
7	150	1	6.226 081



Espátula doble, acero 18/10

Con un extremo plano y uno redondeado.

BOCHEM Instrumente

Ancho de la espátula mm	Longitud mm	Contenido ud. Embalaje	Código
9	130	1	9.220 013
9	150	1	9.220 015
9	185	1	9.220 018
11	210	1	9.220 021
11	250	1	9.220 025
16	300	1	9.220 030
16	350	1	6.073 375
16	400	1	6.051 013
20	500	1	6.072 630



Espátula doble, acero 18/10, curvada

Con un extremo plano y uno redondeado.

BOCHEM Instrumente

Ancho de la espátula mm	Longitud mm	Contenido ud. Embalaje	Código
9	130	1	9.220 113
9	150	1	9.220 115
9	185	1	9.220 118
11	210	1	9.220 121
11	250	1	9.220 125
16	300	1	9.220 130



Espátula doble, acero 18/10

Forma estrecha.

ISOLAB Laborgeräte

Tipo	Longitud mm	Contenido ud. Embalaje	Código
Recta	130	1	4.008 454
Recta	155	1	4.008 455
Recta	180	1	4.008 456
Recta	210	1	4.008 457
Recta	255	1	4.008 458
Recta	300	1	4.008 459
Curvada	150	1	6.267 385
Curvada	180	1	6.267 386
Curvada	210	1	6.267 387





Espátulas, con estrías redondas, acero 18/10

Pulidas, con estrías redondas.

ISOLAB Laborgeräte

Ancho de la espátula mm	Longitud mm	Contenido ud. Embalaje	Código
9	150	1	4.008 448
9	185	1	4.008 449
9	210	1	4.008 450



Espátulas con mango de madera, acero inoxidable

Hoja larga y flexible como se indica a continuación.

BOCHEM Instrumente

Dimensiones espátula (An x L)	Longitud total mm	Contenido ud. Embalaje	Código
14 x 75 mm	165	1	9.220 607
18 x 100 mm	190	1	9.220 610
20 x 130 mm	230	1	9.220 613
22 x 150 mm	250	1	9.220 615
27 x 165 mm	275	1	9.220 616
32 x 200 mm	310	1	9.220 620
38 x 250 mm	365	1	9.220 625
42 x 300 mm	415	1	9.220 630



Cucharas desechables LaboPlast®/SteriPlast®, PS

Bürkle GmbH



Blancas. Las cucharas son ideales para la toma de muestras de polvos, gránulos y pastas.

- Envasadas individualmente
- SteriPlast® adicionalmente esterilizadas con rayos gamma
- Producción, montaje y embalaje según la clase de sala limpia 7 (10000)
- De acuerdo con la normativa alimentaria de la UE y la FDA

Volumen nominal ml	Longitud total mm	Color	Estériles	Contenido ud. Embalaje	Código
2,50	127	blanco	No	100	6.265 033
10,00	170	blanco	No	100	6.265 034
2,50	127	blanco	Sí	100	6.265 045
10,00	170	blanco	Sí	100	6.265 046



Cucharas desechables LaboPlast® Bio/SteriPlast® Bio, PE verde, blancas

Bürkle GmbH



Los productos LaboPlast® Bio están hechos enteramente de recursos renovables. No sólo en lo que se refiere a la calidad, sino también a sus características para una toma de muestras de alta calidad, es perfectamente comparable con el polietileno convencional. Son ideales para la toma de muestras de polvo, gránulos y pastas.

- Envasadas individualmente
- SteriPlast® Bio esterilizadas adicionalmente con rayos gamma
- Producción y embalaje según la clase de sala limpia 7 (10000)
- De acuerdo con las directrices de la UE sobre alimentos y la FDA

Volumen nominal ml	Longitud total mm	Color	Estériles	Contenido ud. Embalaje	Código
2,50	127	blanco	No	100	6.265 059
10,00	170	blanco	No	100	6.265 060
2,50	127	blanco	Sí	100	6.265 053
10,00	170	blanco	Sí	100	6.265 054

Cucharas desechables para alimentación SteriPlast®, PS



Bürkle GmbH

Azules. La cuchara para alimentos está disponible en dos tamaños, 2,5 ml (similar a una cucharilla de café) y 10 ml (similar a una cuchara), y es ideal para la toma de muestras de polvos, granulados, pastas y líquidos. El tono de azul que se utiliza no aparece de forma natural en los productos alimenticios. De este modo, las cucharas o partes de ellas se pueden encontrar rápidamente y se pueden identificar fácilmente en un control visual si alguna vez se mezclan en la producción. Las cucharas detectables tienen un aditivo especial en el material que las hace visibles a los detectores de metales o a los rayos X. Por lo tanto, pueden rechazarse con sistemas estándar de control de objetos extraños, aunque sean de plástico.

- Envasadas individualmente, esterilizadas con rayos gamma
- Producción, montaje y embalaje según la clase de sala blanca 7 (10000)
- De acuerdo a la normativa alimentaria de la UE y de la FDA



Volumen nominal	Longitud total	Color	Estériles	Contenido ud. Embalaje	Código
ml	mm				
2,50	127	azul	Sí	100	6.284 560
10,00	170	azul	Sí	100	6.284 561
2,50	127	azul	Sí	100	6.284 571
10,00	170	azul	Sí	100	6.284 572

Cuchara de medición desechable, PS, blanca



Bürkle GmbH

Con las cucharas de medición se pueden medir y dosificar con precisión pequeñas cantidades de polvos, granulados y líquidos. El medio sobrante se limpia en el borde superior de la cuchara para una medición precisa. El volumen está estampado en el mango.

- Con reborde de limpieza
- Fabricación en sala blanca (sala blanca clase 7)
- Apta para alimentos



Volumen nominal	Color	Estériles	Contenido ud. Embalaje	Código
ml				
0,50	blanco	No	100	4.670 771
0,50	blanco	Sí	100	4.670 772
1,00	blanco	No	100	4.670 773
1,00	blanco	Sí	100	4.670 774
2,50	blanco	No	100	4.670 775
2,50	blanco	Sí	100	4.670 776
5,00	blanco	No	100	4.670 777
5,00	blanco	Sí	100	4.670 778
10,00	blanco	No	100	4.670 779
10,00	blanco	Sí	100	4.670 780
15,00	blanco	No	100	4.670 781
15,00	blanco	Sí	100	4.670 782
25,00	blanco	No	100	4.670 783
25,00	blanco	Sí	100	4.670 784
50,00	blanco	No	100	4.670 785
50,00	blanco	Sí	100	4.670 786

Macro espátula cuchara LLG, PP



LLG Labware

Consiste en una cuchara por un lado que permite el transporte fácil de la muestra, mientras que el otro extremo es una estructura plana con un borde afilado que se puede usar para extraer sal o cristales quebradizos.



Longitud	Color	Contenido ud. Embalaje	Código
mm			
150	azul	25	4.664 539
180	azul	25	4.664 540
210	azul	25	4.664 541

Cuchara espátula desechable LaboPlast®/ SteriPlast®, PS

Bürkle GmbH



Blanca. La espátula de cuchara es una espátula doble con una cuchara de 0,5 ml y una cuchara de 17 mm. La espátula cuchara tiene muchos usos diferentes en laboratorios, como cuchara para muestras, para medir o transferir pequeñas cantidades, como raspador o para mezclar y remover. Especialmente diseñada para uso desechable, resistente a los productos químicos y a la corrosión.

- SteriPlast®: Envasada individualmente, adicionalmente esterilizada con rayos gamma
- Producción, montaje y embalaje según la clase de sala limpia 7 (10000)
- De acuerdo con la normativa alimentaria de la UE y la FDA

Tipo	Longitud mm	Estériles	Contenido ud. Embalaje	Código
LaboPlast®	178	-	100	6.284 543
SteriPlast®	178	+	100	6.284 544

Espátula cuchara doble desechable LaboPlast®/ SteriPlast®, PS

Bürkle GmbH



Blanca. Espátula de doble cuchara con extremos redondeados. Contenido 1,0 y 0,25 ml, anchura de la espátula 11 mm por un lado y 5,7 por el otro. La microespátula puede utilizarse para muestrear, transferir o procesar pequeñas cantidades de productos químicos, polvos, granulados, pastas, cremas o líquidos. El mango central, robusto y cómodo, facilita un trabajo preciso.

- SteriPlast®: Envasada individualmente, adicionalmente esterilizada con rayos gamma
- Producción, montaje y embalaje según la clase de sala limpia 7 (10000)
- De acuerdo con la normativa alimentaria de la UE y la FDA

Tipo	Longitud mm	Estériles	Contenido ud. Embalaje	Código
LaboPlast®	180	-	100	6.284 545
SteriPlast®	180	+	100	6.284 546

Espátula, PS

Poliestireno resistente a los golpes. Disponible como espátula plana de doble extremo o con un extremo plano y el otro con cuchara.

BRAND GMBH + CO.KG

Descripción	Longitud total mm	Material	Contenido ud. Embalaje	Código
Espátula doble	150	PS	10	6.323 098
Espátula doble	180	PS	10	6.323 099
Espátula cuchara	180	PS	10	6.323 100
Espátula cuchara	210	PS	10	6.323 101

Espátulas para polvo smartSPATULAS®, PP

Heathrow Scientific



Las herramientas de laboratorio de polipropileno de un solo uso reducen los costosos errores de contaminación.

- Diseños relacionados con el tamaño para adaptarse perfectamente a los tubos estándar de 0,2, 1,5/2,0, 15 y 50 mL
- Ideales para dispensar o recoger muestras de polvos o sólidos blandos
- Resistentes a la rotura en nitrógeno líquido, resistentes a los ácidos y bases diluidos y pueden ser utilizado con líquidos calientes
- Disponibles versiones antiestáticas, estériles y ecológicas
- Autoclavables y cumplen con las normas de la FDA para el contacto con alimentos

Para tubitos ml	Descripción	Color	Ø mm	Longitud mm	Figura o dibujo	Contenido ud. Embalaje	Código
0,2	Micro antiestática	Natural	3.5	140	a	300	6.256 896
15/1,5/2,0	Eco	Natural	7.0	140	b	300	6.256 894
15/1,5/2,0	Estándar	Azul	7.0	210	c	300	6.256 893
15/1,5/2,0	Estándar	Natural	7.0	210	d	300	6.256 895
15/1,5/2,0	Estándar estéril	Natural	7.0	210	d	100	6.256 898
50	Macro	Verde	1.0	310	e	150	6.256 897



Depresor lingual, de madera

En bolso.

Paul Boettger GmbH



Longitud	Contenido ud. Embalaje	Código
mm		
150	100	9.165 101

Set de espátulas, 14 piezas

En estuche con cremallera, espátulas unidas con lazos. Conteniendo:

Karl Hammacher GmbH

- 2 cucharas espátulas, 150 mm, 180 mm
- 3 microespátulas, cuchara 5 x 7 mm, 100, 150, 185 mm
- 3 espátulas dobles, rígidas, 130, 150, 185 mm
- Espátula micro-polvo, flexible, 150 mm
- Cuchara de farmacéutico, doble lado, 170 mm
- Cuchara para productos químicos, de doble lado, 150 mm
- Espátula de pesaje, 170 mm
- 2 microespátulas dobles, forma de cuchara, 130, 150 mm

Tipo	Contenido ud. Embalaje	Código
HSO 132-00	1	6.312 442



Juego de espátulas, Remanit® 4301

7 piezas: Pinzas sin filo rectas, 145 mm Microespátula cuchara 150, 5 mm Microespátula cuchara 150, 7 mm Espátula doble 150, 9 mm Espátula para polvo 150, 9 mm Microespátula para polvo 150, 4 mm Microespátula doble 150, 4 mm. En un estuche de piel sintética con cierre de velcro. Fabricado en Alemania

RSG Rostfrei-Schneidwerkzeuge

Tipo	Contenido ud. Embalaje	Código
Juego de espátulas	1	7.630 153



Varillas de agitación LLG, vidrio sodocálcico

Con extremos pulidos a la llama.

LLG Labware

Ø ext. mm	Longitud mm	Contenido ud. Embalaje	Código
3	200	10	9.197 403
4	150	10	9.197 404
4	200	10	9.197 405
5	150	10	9.197 406
5	200	10	9.197 407
6	150	10	9.197 408
6	200	10	9.197 424
6	250	10	9.197 426
7	300	10	9.197 431
8	300	10	9.197 433
9	300	10	9.197 435



Tijeras universales, acero inoxidable, pulido, mango de plástico

Serie de tijeras universales a base de acero inoxidable, pulido. Con corte afilado de cuchilla y funcionamiento simple. Mango negro para mano derecha a base de plástico (pp) con pieza blanda color rojo. Suministro de carta de prueba SB. Color: negro/rojo

Werner Dorsch GmbH

- acero inoxidable, pulido
- mango especial para cortes precisos
- mango ergonómico

Forma	Longitud mm	Contenido ud. Embalaje	Código
Recta	140	1	9.160 651
Puntiaguda	160	1	9.160 652
Recta	210	1	9.160 653
Recta	255	1	9.160 654



9.160 651



9.160 652



9.160 653



9.160 654

Tijeras de uso general LLG, acero inoxidable

Acero inoxidable pulido de excelente calidad con forma recta y extremos cerrados. Disponible en 3 tipos:

LLG Labware

- Con dos puntas afiladas
- Con dos puntas roma
- Con una punta afilada y una punta roma

Forma	Longitud mm	Contenido ud. Embalaje	Código
Afilada - afilada	130	1	6.237 703
Afilada - afilada	160	1	9.204 231
Afilada - roma	130	1	9.204 232
Roma - afilada	160	1	9.204 233
Roma - roma	130	1	9.204 234
Roma - roma	160	1	9.204 235

Tijeras para disección, acero inoxidable

Acero inoxidable pulido de excelente calidad con finas puntas afiladas y extremos cerrados. Disponible en 2 tipos:

ISOLAB Laborgeräte

- Forma recta
- Forma curvada

Forma	Longitud mm	Contenido ud. Embalaje	Código
Con hoja recta	130	1	6.236 264
Con hoja curvada	130	1	9.204 222

Cúter LLG All-round con mango de goma

Su forma ergonómica y su mango garantizan un manejo fácil y cómodo. El dispositivo de separación está integrado en la sección de agarre de la carcasa de plástico ABS. Viene con una guía de la hoja de metal y un sistema de bloqueo automático. Ambos cúteres se suministran en blisters con 2 cuchillas de recambio.

LLG Labware

Tipo	Contenido ud. Embalaje	Código
Cúter LLG All-round 18 mm	1	9.160 656
Cúter LLG All-round 9 mm	1	9.160 657
Hoja de repuesto para cúter LLG All-round 18 mm	10	9.160 658
Hoja de repuesto para cúter LLG All-round 9 mm	10	9.160 659



9.160 656



9.160 657

Cuchillas Apollo

Aleación de acero sueco de la mejor calidad.

Apollo Herkenrath

Tipo	Ancho	Espesor	Altura	Contenido ud. Embalaje	Código
	mm	mm	mm		
Cuchillas	39	0.25	19	100	6.322 097
Cuchillas (20 x 5)	39	0.25	19	100	7.930 281
Cuchillas	57	0.28	25	5	6.800 353
Cuchillas APOLLO	39	0.30	19	5	9.156 110



6.322 097



6.800 353



9.156 110

Linterna LLG

Linterna robusta con 12 luces LED de ahorro de energía para una luz ultra-brillante. Fabricada en metal con una práctica correa de mano, incluye 3 pilas AAA de 1,5 V.

LLG Labware



Tipo	Contenido ud. Embalaje	Código
Linterna LLG	1	9.961 000

Pinzas LLG, acero inoxidable 1.4021

Punta roma-recta.

LLG Labware

Versión	Forma de la punta	Longitud	Contenido ud. Embalaje	Código
		mm		
Recto	romo	105	1	4.008 471
Recto	romo	115	1	4.008 472
Recto	romo	130	1	4.008 473
Recto	romo	145	1	6.255 826
Recto	romo	160	1	4.008 474
Recto	romo	200	1	4.008 475
Recto	romo	250	1	4.008 476
Recto	romo	300	1	4.008 477
Recto	romo	115*	1	4.008 478
Recto	romo	130*	1	4.008 479
Recto	romo	145*	1	4.008 480
Recto	romo	160*	1	4.008 481

* con dientes



Pinzas para disección LLG, acero inoxidable 1.4021

Fabricadas en acero inoxidable pulido de primera calidad con puntas finas y mordazas de sujeción con muelle.

LLG Labware

Versión	Forma de la punta	Longitud	Contenido ud. Embalaje	Código
		mm		
Recto	fino	105	1	4.008 482
Recto	fino	115	1	9.171 121
Recto	fino	130	1	9.171 122
Recto	fino	140	1	9.171 123
Recto	fino	165	1	4.008 483
Recto	fino	205	1	4.008 484
Curvado	fino	105	1	4.008 485
Curvado	fino	115	1	9.171 124
Curvado	fino	130	1	6.236 683





Pinzas, acero inoxidable 18/10

Rectas, punta roma.

BOCHEM Instrumente

Versión	Forma de la punta	Longitud	Contenido ud. Embalaje	Código
		mm		
Recto	roma	105	1	9.171 010
Recto	roma	115	1	9.171 011
Recto	roma	130	1	9.171 013
Recto	roma	145	1	9.171 014
Recto	roma	160	1	9.171 016
Recto	roma	200	1	9.171 020
Recto	roma	250	1	9.171 025
Recto	roma	300	1	9.171 030



Pinzas para tejidos

De acero 18/10 inoxidable. Con dientes 1:2.

BOCHEM Instrumente

Longitud	Contenido ud. Embalaje	Código
mm		
115	1	9.171 311
130	1	9.171 313
145	1	9.171 314
160	1	9.171 316



Pinzas, de acero inoxidable 18/10

BOCHEM Instrumente

Versión	Forma de la punta	Longitud	Contenido ud. Embalaje	Código
		mm		
Recto	puntiagudo-fino	105	1	9.171 110
Recto	puntiagudo-fino	115	1	9.171 111
Recto	puntiagudo-fino	130	1	9.171 113
Recto	puntiagudo-fino	145	1	9.171 114
Recto	puntiagudo-fino	160	1	9.171 115
Recto	puntiagudo-fino	200	1	9.171 116
Curvado	puntiagudo-fino	105	1	9.160 120
Curvado	puntiagudo-fino	115	1	9.160 121
Curvado	puntiagudo-fino	130	1	9.160 123
Curvado	puntiagudo-fino	145	1	6.902 503
Curvado	puntiagudo-fino	160	1	6.274 762
Curvado	puntiagudo-fino	200	1	9.171 217



Pinzas

Acero 18/10, cantos redondos, puntiagudos

BOCHEM Instrumente

Versión	Forma de la punta	Longitud	Contenido ud. Embalaje	Código
		mm		
Curvado	puntiagudo	115	1	9.171 221
Curvado	puntiagudo	135	1	9.171 223
Curvado	puntiagudo	145	1	9.171 224
Curvado	puntiagudo	160	1	9.171 225
Curvado	puntiagudo	200	1	9.171 226



Pinzas, acero inoxidable, antimagnéticas, antiácido

Ideal-tek S.A.

Versión	Forma de la punta	Longitud	Contenido ud. Embalaje	Código
		mm		
Recto	fuerte-fino	110	1	4.668 564
Curvado	fino	120	1	4.668 562
Curvado	muy fino	120	1	4.668 572
Curvado	fino	150	1	4.668 566
Recto	fino-afilado	150	1	4.668 571

Pinzas, acero inoxidable, antimagnéticas, antiácido, con guía

Ideal-tek S.A.

Versión	Forma de la punta	Longitud	Contenido ud. Embalaje	Código
mm				
Recto	fuerte-fino	155	1	4.668 563



Pinzas desechables, PS



Bürkle GmbH

Para trabajos de laboratorio precisos, para agarrar y sostener objetos pequeños.

- Asas dentadas
- Fabricación en sala blanca (sala blanca clase 7)
- Aptas para alimentos

Versión	Forma de la punta	Longitud	Interior puntas	Contenido ud. Embalaje	Código
mm					
En ángulo	puntiagudo-fino	130	liso	100	4.670 759
En ángulo	puntiagudo-fino	130	liso	100	4.670 760
Recto	puntiagudo	130	dentado	100	4.670 761
Recto	puntiagudo	130	dentado	100	4.670 762
Recto	ancho-romo	130	liso	100	4.670 763
Recto	ancho-romo	130	liso	100	4.670 764



Pinzas de un solo uso, ABS, estériles

Pinzas de un solo uso, anatómicas, 120 mm.

Heinz Herenz

Longitud	Contenido ud. Embalaje	Código
mm		
120	100	6.270 262



Juego de pinzas LLG, 4 piezas, acero de níquel cromado

Juego de pinzas LLG, 4 piezas, acero de níquel cromado (1.4301) en una bolsa de piel sintética que incluye: 1 pinza con punta, puntas curvadas, 115 mm 1 pinza con punta roma, 115 mm 1 pinza con pasador de guía recto, 130 mm 1 pinza para cubreobjetos, 115 mm 1 bolsa de piel sintética, 6 materiales, 100x175 mm

LLG Labware

Descripción	Contenido ud. Embalaje	Código
Juego de pinzas LLG, 4 piezas	1	9.160 394



Cucharas dosificadoras LLG, HDPE



LLG Labware

Para requisitos industriales elevados. Adecuadas para alimentos.

Volumen nominal	Longitud total	Contenido ud. Embalaje	Código
ml	mm		
250	250	5	4.682 197
250	250	25	6.321 691
500	300	5	4.682 198
500	300	25	6.321 692
1000	350	5	4.682 195
1000	350	25	6.321 690
1500	400	5	4.682 196





Cucharas de medición, HDPE

VITLAB GmbH



Coloración natural. Forma cónica con borde de relleno cónico.
Producto apto para uso alimentario según el Reglamento (UE) nº 10/2011.

Volumen nominal	Longitud total	Color	Contenido ud. Embalaje	Código
ml	mm			
15	115	natural	1	7.008 959
25	135	natural	1	7.008 960
65	185	natural	1	7.008 961
110	215	natural	1	7.008 962
150	250	natural	1	9.201 025
350	310	natural	1	9.201 030
750	350	natural	1	9.201 035
1250	400	natural	1	9.201 040



Cucharas de medición, PP

VITLAB GmbH



Cucharas de medición que también son adecuadas como cucharas de pesaje. Con un borde de llenado formado con precisión y un mango cómodo y estable. Cantidades de volumen fácilmente legibles en la parte superior del mango. Producto apto para uso alimentario según el reglamento (UE) Nº 10/2011.

Volumen nominal	Longitud total	Color	Contenido ud. Embalaje	Código
ml	mm			
2	60	blanco	12	9.201 042
5	82	blanco	12	9.201 043
10	100	blanco	12	9.201 045
25	135	blanco	12	9.201 047
50	160	blanco	12	9.201 048
100	200	blanco	12	9.201 049
250	260	blanco	6	4.678 198
500	315	blanco	6	4.678 197
1000	385	blanco	6	9.201 050



Cucharas dosificadoras, aluminio

Wilhelm Schröder

Volumen nominal	Longitud de la cuchara	Longitud total	Contenido ud. Embalaje	Código
ml	mm	mm		
42	80	135	1	9.201 113
105	113	185	1	9.201 118
140	120	210	1	9.201 121
260	145	250	1	9.201 125
340	155	265	1	9.201 126
555	185	310	1	9.201 131
675	220	350	1	9.201 135
1510	270	400	1	9.201 140
3000	300	430	1	9.201 143



Cucharas dosificadoras, acero inoxidable

Fabricadas en acero inoxidable Remanit® 4301.

RSG Rostfrei-Schneidwerkzeuge

Volumen nominal	Longitud de la cuchara	Ø	Longitud total	Contenido ud. Embalaje	Código
ml	mm	mm	mm		
120	100	50	190	1	9.201 219
450	145	75	250	1	9.201 222
1000	190	105	320	1	9.201 232
1500	240	120	350	1	9.201 235

Cucharas FoodScoop, acero inoxidable V2A (1.4301)



Bürkle GmbH

Cuchara de mano de gran estabilidad para diversas aplicaciones. Conexión con juntas redondeadas entre la cuchara y el mango hueco, y por tanto sin ranuras o cantos.

- Superficie lisa y abrigantada
- Modelo especialmente robusto
- Aptas para la alimentación

Volumen nominal	Ancho de la cuchara	Longitud de la cuchara	Longitud total	Contenido ud. Embalaje	Código
ml	mm	mm	mm		
100	60	120	215	1	6.254 785
200	75	140	230	1	6.252 363
250	85	155	245	1	6.254 786
350	100	180	290	1	6.242 476
500	130	220	350	1	6.072 181



Mechero de alcohol, de vidrio químico

Frasco de forma cónica. Con tapa esmerilada. Sin tubo, sin mecha ni boquilla (pedir por separado).

DWK Life Sciences

Volumen nominal	Dimensiones (Ø x Alt)	Contenido ud. Embalaje	Código
ml			
100	75 x 103 mm	1	9.018 549



Accesorios para quemador de alcohol, vidrio sodocálcico

DWK Life Sciences

Descripción	Contenido ud. Embalaje	Código
Mecha	1	9.018 553
Boquilla	1	9.018 554



Esterilizador de llama/Soplete Soudogaz® X 2000/X 2000 PZ

Regulación del caudal de aire para un ajuste continuo del tamaño de la llama. Para el servicio con cartucho de gas C 206 GLS.

Camping Gaz (Deutschland)

- Con una carcasa duradera para proteger el cartucho
- Para flameado y esterilización
- Dispositivo portátil móvil
- Posibilidad de manejo con una sola mano

Peso: 380 g sin cartucho
Consumo: 120 g/h
Temperatura de llama: aprox. 1750 °C

Tipo	Contenido ud. Embalaje	Código
Soudogaz® X 2000 sin encendido piezoeléctrico	1	9.018 540
Soudogaz® X 2000 PZ con encendido piezoeléctrico	1	9.018 539



Mechero Bunsen Labogaz® 206

Para usarse con cartuchos de gas C 206 GLS (código 9.018 520). Autorizado por la DVGW.

Camping Gaz (Deutschland)

Peso: 380 g sin cartucho de gas
Altura: 200 mm con cartucho de gas
Consumo: 55 g/h

Tipo	Contenido ud. Embalaje	Código
Labogaz® 206	1	9.018 510





Mechero Bunsen Labogaz® 470

Para usarse con cartuchos de gas CV 300 Plus (código 6.243 905) o CV 470 Plus (código 9.018 512).

Camping Gaz (Deutschland)

Peso: 380 g sin cartucho
 Altura: 190 mm con cartucho CV 300 Plus 240 mm con cartucho CV 470 Plus
 Consumo: 55 g/h

Tipo	Contenido ud. Embalaje	Código
Labogaz® 470	1	9.018 511



Cartuchos de gas

C 206 GLS Cartucho perforable Sin válvula de seguridad. Para mecheros Bunsen Labogaz® 206 y antorchas de quemar Soudogaz. **Cartuchos de válvula CV 470 Plus y CV 300 Plus** Con válvula de seguridad. Para mecheros Busen Labogaz® 470. **Cartucho de válvula CV 360.** Con válvula de seguridad. Para quemador de gas schuett phoenix (código 9.018 761). La válvula de seguridad permite retirar los cartuchos de válvula parcialmente usados.

Camping Gaz (Deutschland)

Tipo	Capacidad g	Combustible	Altura mm	Contenido ud. Embalaje	Código
C 206 GLS	190	80/20 butano/propano	90	1	9.018 520
C 206 GLS	190	80/20 butano/propano	90	5	6.290 860
C 206 GLS	190	80/20 butano/propano	90	36	6.261 010
CV 300 Plus	240	80/20 butano/propano	105	1	6.243 905
CV 470 Plus	450	80/20 butano/propano	140	12	6.261 011
CV 360	52	Butano	140	1	9.018 519

Accesorios adecuados puede encontrar en nuestra tienda online.

Cartucho de gas

220 g/400 ml. Válvula de seguridad. Tiempo de combustión: aprox. 3 horas. EN 417: 2012. 70% butano, 30% propano.

Carl Friedrich Usbeck

Capacidad g	Combustible	Contenido ud. Embalaje	Código
220	70/30 Butano/propano	1	9.018 364

Mechero para cartuchos

Con válvula de aguja y regulador de aire.

Carl Friedrich Usbeck

Solamente para los cartuchos de gas 9.018.364

Tipo	Altura mm	Contenido ud. Embalaje	Código
Mechero para cartucho tipo DIN con cartucho	136	1	6.082 974
Mechero para cartucho, Teclu, sin cartucho	136	1	9.018 363
Mechero para cartucho, Bunsen, sin cartucho	136	1	9.018 370
Fusible de ignición con cartucho	152	1	6.073 253



9.018 363



9.018 370



6.073 253



Peligro
 Frase-H: H220



Peligro
 Frase-H: H220



Peligro
 Frase-H: H220



Encendedor piezoeléctrico de gas, Clipper

Piezoeléctrico.

Deutsch & Neumann

Tipo	Contenido ud. Embalaje	Código
Encendedor piezoeléctrico de gas, Clipper	1	9.018 820

Pinzas para crisoles

Con arco y puntas de agarre.

BOCHEM Instrumente

Longitud mm	Material	Electropulido	Contenido ud. Embalaje	Código
160	Acero inoxidable 1.4301	Sí	1	9.310 116
200	Acero inoxidable 1.4301	Sí	1	9.310 120
220	Acero inoxidable 1.4301	Sí	1	9.310 122
250	Acero inoxidable 1.4301	Sí	1	9.310 125
300	Acero inoxidable 1.4301	Sí	1	9.310 130
400	Acero inoxidable 1.4301	Sí	1	9.310 140
500	Acero inoxidable 1.4301	Sí	1	9.310 150
600	Acero inoxidable 1.4301	Sí	1	9.310 160



Soporte trípode

De acero galvanizado. Con la parte superior circular y las patas acampanadas. El galvanizado del trípode sirve como protección temporal contra la corrosión. Puede despegarse después de contacto directo con la llama de un quemador.

Carl Friedrich Usbeck

Ø mm	Altura mm	Contenido ud. Embalaje	Código
100	180	1	9.034 110
120	210	1	9.034 112
120	250	1	6.200 910
120	260	1	6.234 831
140	220	1	9.034 114
160	230	1	6.059 957

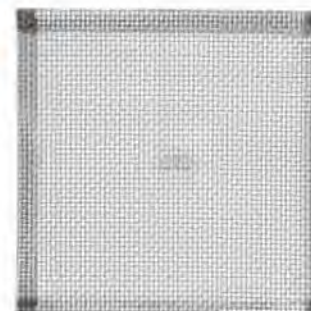


Tela metálica de acero inoxidable

Malla de acero inoxidable con bordes doblados. Luz de malla: 0,6 x 2,0 mm.

RSG Rostfrei-Schneidwerkzeuge

Ancho mm	Profundidad mm	Contenido ud. Embalaje	Código
115	115	1	9.150 717
135	135	1	9.150 718
155	155	1	9.150 719
175	175	1	9.150 720
195	195	1	9.150 721

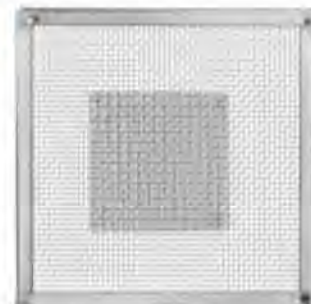


Tela metálica de alambre

Alambre de acero inoxidable liso con centro resistente al calor, malla: 0,6 mm x 2,0 mm

RSG Rostfrei-Schneidwerkzeuge

Ancho mm	Profundidad mm	Contenido ud. Embalaje	Código
135	135	1	9.033 653
155	155	1	9.033 655
175	175	1	9.033 657
195	195	1	9.033 659



Mangueras de gas de seguridad, de goma, sin refuerzo

Según DIN 30664 sección 1. Sin armadura de cable. Línea de conexión para la conexión entre el accesorio de conexión de gas de seguridad según DIN 3383-4 y los quemadores de gas para laboratorios según DIN 30665 sección 1. Para todos los gases según la hoja de trabajo G 260 de la DVGW, a presiones de hasta 100 mbar y temperaturas de hasta 70 °C. Instalaciones según DVGW-TRGI 2008 y hoja de trabajo DVGW G 621. DVGW N° de registro NG-4607AU2362. Suministrados por metros.

Deutsch & Neumann

Ø int. mm	Ø ext. mm	Espesor de pared mm	Resistencia a la temperatura 70 °C	Longitud máx de descarga m	Contenido ud. Embalaje	Código
10,0	14	2	70 °C	40	1	9.018 970





Tubo, caucho (NR)

Rojo. Durómetro 45 Shore A. Suministrados por metros.

Deutsch & Neumann

Ø int. mm	Ø ext. mm	Espesor de pared mm	Resistencia a la temperatura	Longitud máx de descarga m	Contenido ud. Embalaje	Código
2,0	4	1.0	-30 ... 60 °C	25	1	9.205 157
4,0	7	1.5	-30 ... 60 °C	25	1	9.205 166
5,0	8	1.5	-30 ... 60 °C	25	1	9.205 170
5,0	9	2.0	-30 ... 60 °C	25	1	9.205 171
6,0	9	1.5	-30 ... 60 °C	25	1	9.205 173
6,0	10	2.0	-30 ... 60 °C	25	1	9.205 174
7,0	10	1.5	-30 ... 60 °C	25	1	9.205 179
7,0	11	2.0	-30 ... 60 °C	25	1	9.205 180
8,0	12	2.0	-30 ... 60 °C	25	1	9.205 184
9,0	13	2.0	-30 ... 60 °C	25	1	9.205 187
10,0	14	2.0	-30 ... 60 °C	25	1	9.205 192
12,0	17	2.5	-30 ... 60 °C	25	1	9.205 195



Tubo para vacío, goma (NR)

Rojo. Durómetro 45 Shore A. Suministrados por metros.

Deutsch & Neumann

Ø int. mm	Ø ext. mm	Espesor de pared mm	Resistencia a la temperatura	Longitud máx de descarga m	Contenido ud. Embalaje	Código
4,0	12	4	-30 ... 60 °C	25	1	9.205 804
5,0	13	4	-30 ... 60 °C	25	1	6.075 946
8,0	16	4	-30 ... 60 °C	25	1	6.072 075
8,0	20	6	-30 ... 60 °C	25	1	6.053 348
10,0	16	3	-30 ... 60 °C	25	1	6.078 678
10,0	20	5	-30 ... 60 °C	25	1	9.205 809
12,0	22	5	-30 ... 60 °C	25	1	6.054 195
5,0	15	5	-30 ... 60 °C	25	10	9.205 811
6,0	14	4	-30 ... 60 °C	25	10	4.679 011
6,0	16	5	-30 ... 60 °C	25	10	9.205 812
7,0	15	4	-30 ... 60 °C	25	10	4.679 012
7,0	17	5	-30 ... 60 °C	25	10	9.205 813
8,0	18	5	-30 ... 60 °C	25	10	9.205 814



Tubos de vacío, silicona

Deutsch & Neumann

Ø int. mm	Ø ext. mm	Espesor de pared mm	Resistencia a la temperatura	Longitud máx de descarga m	Contenido ud. Embalaje	Código
4,0	12	4	-60 ... 200 °C	25	5	4.679 013
6,0	12	3	-60 ... 200 °C	25	5	4.679 014
7,0	13	3	-60 ... 200 °C	25	5	4.679 015
8,0	16	4	-60 ... 200 °C	25	5	4.679 016
8,0	18	5	-60 ... 200 °C	15	5	4.679 017
10,0	20	5	-60 ... 200 °C	15	5	4.679 018



Tubo, silicona



Deutsch & Neumann

Caucho de silicona (VMQ), transparente, dureza 60 Shore A, apto para uso alimentario, resistente a temperaturas de -60 a +200 °C (corta duración hasta +260 °C), adecuado para bombas peristálticas. BFR XV, FDA CFR 21 ó 177.2600, EP-Europ. Farmacopea/DAB, biocompatibilidad: Citotoxicidad (USP Clase 1-6), Hemólisis, Pirogenicidad, Sensibilización, Irritación Dermatológica, Implantación (90 días) según ISO 10993-1. Suministrados por metros.



Ø int. mm	Ø ext. mm	Espesor de pared mm	Resistencia a la temperatura	Longitud máx de descarga m	Contenido ud. Embalaje	Código
0,5	2,5	1,00	-60 ... 200 °C	25	1	9.205 210
0,8	1,6	0,40	-60 ... 200 °C	25	1	6.077 624
1,0	1,8	0,40	-60 ... 200 °C	25	1	9.205 220
1,5	3,0	0,75	-60 ... 200 °C	25	1	7.510 657
1,5	3,5	1,00	-60 ... 200 °C	25	1	9.205 233
2,0	2,6	0,30	-60 ... 200 °C	25	1	9.205 243
2,5	4,5	1,00	-60 ... 200 °C	25	1	9.205 247
4,0	5,0	0,50	-60 ... 200 °C	25	1	9.205 263
4,0	9,0	2,50	-60 ... 200 °C	25	1	6.800 894
5,0	6,0	0,50	-60 ... 200 °C	25	1	6.510 848
5,0	9,0	2,00	-60 ... 200 °C	25	1	9.205 271
5,0	10,0	2,50	-60 ... 200 °C	25	1	6.051 286
6,0	8,0	1,00	-60 ... 200 °C	25	1	6.054 776
7,0	9,0	1,00	-60 ... 200 °C	25	1	6.078 584
8,0	11,0	1,50	-60 ... 200 °C	25	1	9.205 282
8,0	14,0	3,00	-60 ... 200 °C	25	1	6.076 521
8,0	15,0	3,50	-60 ... 200 °C	25	1	6.052 487
9,0	12,0	1,50	-60 ... 200 °C	25	1	9.205 286
10,0	13,0	1,50	-60 ... 200 °C	25	1	6.077 445
10,0	15,0	2,50	-60 ... 200 °C	25	1	6.077 390
10,0	16,0	3,00	-60 ... 200 °C	25	1	6.075 034
11,0	15,0	2,00	-60 ... 200 °C	25	1	6.076 955
12,0	18,0	3,00	-60 ... 200 °C	25	1	7.059 572
15,0	21,0	3,00	-60 ... 200 °C	20	1	6.059 206
25,0	34,0	4,00	-60 ... 200 °C	15	1	6.078 413

Tubos RAULAB FG®SLIDETEC, Silicona, platino curado



Silnova GmbH

Apto para uso alimentario, sin talco. Conforme a BFR XV (Silicona), FDA 177.2600 y EC 1935/2004, RAU-SIK 6602. Durómetro 60 ±5 Shore A según DIN 53505. Se suministra por metro.



Ø int. mm	Ø ext. mm	Espesor de pared mm	Resistencia a la temperatura	Longitud máx de descarga m	Contenido ud. Embalaje	Código
1,0	3	1,0	-60 ... 200 °C	100	1	9.205 000
2,0	4	1,0	-60 ... 200 °C	100	1	9.205 001
2,0	6	2,0	-60 ... 200 °C	100	1	9.205 002
3,0	5	1,0	-60 ... 200 °C	100	1	9.205 003
3,0	6	1,5	-60 ... 200 °C	100	1	9.205 004
3,0	7	2,0	-60 ... 200 °C	100	1	9.205 005
4,0	6	1,0	-60 ... 200 °C	100	1	9.205 006
4,0	7	1,5	-60 ... 200 °C	100	1	9.205 007
4,0	8	2,0	-60 ... 200 °C	100	1	9.205 008
5,0	7	1,0	-60 ... 200 °C	100	1	9.205 009
5,0	8	1,5	-60 ... 200 °C	100	1	9.205 010
6,0	9	1,5	-60 ... 200 °C	100	1	9.205 011
6,0	10	2,0	-60 ... 200 °C	100	1	9.205 012
7,0	10	1,5	-60 ... 200 °C	100	1	9.205 013
8,0	10	1,0	-60 ... 200 °C	100	1	9.205 014
8,0	12	2,0	-60 ... 200 °C	100	1	9.205 015
9,0	13	2,0	-60 ... 200 °C	100	1	9.205 017
10,0	14	2,0	-60 ... 200 °C	100	1	9.205 018
12,0	16	2,0	-60 ... 200 °C	100	1	9.205 020



Tubo tramado, PVC



Deutsch & Neumann

Transparente. PVC con refuerzo de malla de terileno. Certificado por el TÜV alemán según la norma DIN EN ISO 5774:2008. Probado por la directiva BGVO 2002/72/EC bis 2008/39/EC para el contacto con alimentos. Durómetro 77 Shore A. Suministrados por metros.

Ø int. mm	Ø ext. mm	Espesor de pared mm	Longitud máx de descarga m	Contenido ud. Embalaje	Código
4,0	10,0	3,0	50	1	6.302 636
5,0	11,0	3,0	50	1	6.223 307
6,0	12,0	3,0	50	10	6.291 358
8,0	14,0	3,0	50	10	6.291 359
9,0	15,0	3,0	50	1	6.052 192
10,0	16,0	3,0	50	10	6.291 360
12,0	21,0	4,5	50	1	6.078 205
12,5	18,5	3,0	50	10	6.291 361
13,0	20,0	3,5	50	1	6.076 492
16,0	24,0	4,0	50	1	6.052 770
19,0	27,0	4,0	50	1	6.051 906
25,0	34,0	4,5	25	1	6.084 789
32,0	42,0	5,0	25	1	6.077 983
38,0	48,0	5,0	25	1	7.041 231



Tubos de caucho, Viton®

- Caucho fluorado (FPM), negro
 - Resistente a temperaturas entre -10°C hasta más de 200 °C
 - Buena resistencia al ozono y al tiempo, así como al benceno y aceite mineral
 - Dureza 75 Shore A
- Suministrados por metros.

Deutsch & Neumann

Ø int. mm	Ø ext. mm	Espesor de pared mm	Resistencia a la temperatura	Longitud máx de descarga m	Contenido ud. Embalaje	Código
2,0	4	1,0	-10 ... 200 °C	25	1	9.205 745
3,0	5	1,0	-10 ... 200 °C	25	1	9.205 758
3,0	7	2,0	-10 ... 200 °C	25	1	6.239 017
4,0	6	1,0	-10 ... 200 °C	25	1	9.205 765
4,0	7	1,5	-10 ... 200 °C	25	1	6.055 794
4,0	8	2,0	-10 ... 200 °C	25	1	6.089 121
5,0	7	1,0	-10 ... 200 °C	25	1	9.205 769
5,0	8	1,5	-10 ... 200 °C	25	1	6.263 076
6,0	8	1,0	-10 ... 200 °C	25	1	9.205 772
6,0	9	1,5	-10 ... 200 °C	25	1	6.401 182
6,0	10	2,0	-10 ... 200 °C	25	1	9.205 774
7,0	9	1,0	-10 ... 200 °C	25	1	9.205 778
7,0	10	1,5	-10 ... 200 °C	25	1	7.910 342
7,0	11	2,0	-10 ... 200 °C	25	1	9.205 780
8,0	10	1,0	-10 ... 200 °C	25	1	7.654 678
8,0	11	1,5	-10 ... 200 °C	25	1	9.205 782
8,0	12	2,0	-10 ... 200 °C	25	1	9.205 784
9,0	12	1,5	-10 ... 200 °C	25	1	9.205 786
9,0	13	2,0	-10 ... 200 °C	25	1	9.205 787
10,0	12	1,0	-10 ... 200 °C	25	1	6.241 468
10,0	14	2,0	-10 ... 200 °C	25	1	9.205 792
12,0	16	2,0	-10 ... 200 °C	25	1	6.083 415



Tubo, PTFE

Altamente resistente a los productos químicos. Suministrados por metros.

Bohlander GmbH



Ø int. mm	Ø ext. mm	Espesor de pared mm	Resistencia a la temperatura	Longitud máx de descarga m	Contenido ud. Embalaje	Código
0,5	1,0	0,25	-200 ... 250 °C	100	1	9.205 608
1,5	2,1	0,30	-200 ... 250 °C	100	1	9.205 630
1,5	3,5	1,00	-200 ... 250 °C	100	1	9.205 633
1,6	3,2	0,80	-200 ... 250 °C	100	1	9.205 634
2,0	3,0	0,50	-200 ... 250 °C	100	1	9.205 644
2,0	4,0	1,00	-200 ... 250 °C	100	1	9.205 645
3,0	4,0	0,50	-200 ... 250 °C	100	1	9.205 657
3,0	5,0	1,00	-200 ... 250 °C	100	1	9.205 658
4,0	5,0	0,50	-200 ... 250 °C	100	1	9.205 663
4,0	6,0	1,00	-200 ... 250 °C	100	1	9.205 665
5,0	6,0	0,50	-200 ... 250 °C	100	1	9.205 668
5,0	7,0	1,00	-200 ... 250 °C	100	1	9.205 669
6,0	8,0	1,00	-200 ... 250 °C	100	1	9.205 672
7,0	9,0	1,00	-200 ... 250 °C	100	1	9.205 678
8,0	9,5	0,75	-200 ... 250 °C	100	1	9.205 681
8,0	11,0	1,50	-200 ... 250 °C	100	1	9.205 682
8,0	12,0	1,60	-200 ... 250 °C	100	1	9.205 684
9,0	11,0	1,00	-200 ... 250 °C	100	1	9.205 685
10,0	12,0	1,00	-200 ... 250 °C	100	1	9.205 691
10,0	14,0	2,00	-200 ... 250 °C	100	1	9.205 692
0,5	1,0	0,25	-200 ... 250 °C	100	10	6.291 372
0,5	1,6	0,55	-200 ... 250 °C	100	10	6.291 373
0,8	1,6	0,40	-200 ... 250 °C	100	10	6.291 374
1,0	1,6	0,40	-200 ... 250 °C	100	10	6.291 375
1,0	2,0	0,50	-200 ... 250 °C	100	10	6.291 376
1,6	3,2	0,80	-200 ... 250 °C	100	10	6.291 377
2,0	3,0	0,50	-200 ... 250 °C	100	10	6.291 378
2,0	4,0	1,00	-200 ... 250 °C	100	10	6.291 379
4,0	6,0	1,00	-200 ... 250 °C	100	10	6.291 380
6,0	8,0	1,00	-200 ... 250 °C	100	10	6.291 381
8,0	10,0	1,00	-200 ... 250 °C	100	10	6.291 382

Tubos Versilic®, silicona

El tubo Versilic® 60 shore es biológicamente inerte y no inhibe el cultivo celular. Se mantiene flexible hasta -50 °C y mantiene su rendimiento químico, mecánico y eléctrico hasta 200 °C. Versilic® cumple los requisitos de la Farmacopea Europea para el elastómero de silicona para cierres y tubos, las pruebas biológicas USP Clase VI y la biocompatibilidad ISO 10993 (toxicidad sistémica, irritación, sensibilización, citotoxicidad, hemocompatibilidad y prueba Ames).

Saint Gobain



Ø int. mm	Ø ext. mm	Espesor de pared mm	Longitud m	Resistencia a la temperatura	Longitud máx de descarga m	Contenido ud. Embalaje	Código
1,0	3,0	1,00	1,00	-50 ... 200 °C	50	1	9.205 301
2,0	4,0	1,00	1,00	-50 ... 200 °C	50	1	9.205 302
3,0	5,0	1,00	1,00	-50 ... 200 °C	50	1	9.205 303
4,0	6,0	1,00	1,00	-50 ... 200 °C	50	1	9.205 304
4,0	8,0	2,00	1,00	-50 ... 200 °C	25	1	9.205 267
5,0	7,0	1,00	1,00	-50 ... 200 °C	25	1	9.205 305
5,0	8,0	1,50	25,00	-50 ... 200 °C	25	1	6.056 836
6,0	9,0	1,50	1,00	-50 ... 200 °C	25	1	6.236 287
6,0	10,0	2,00	1,00	-50 ... 200 °C	25	1	9.205 275
7,0	10,0	1,50	25,00	-50 ... 200 °C	25	1	6.232 526
7,0	11,0	2,00	1,00	-50 ... 200 °C	25	1	9.205 306
7,0	13,0	3,00	25,00	-50 ... 200 °C	25	1	6.258 122
8,0	12,0	2,00	1,00	-50 ... 200 °C	25	1	9.205 285
9,0	13,0	2,00	1,00	-50 ... 200 °C	25	1	9.205 307
10,0	14,0	2,00	1,00	-50 ... 200 °C	25	1	9.205 308
12,0	17,0	2,50	1,00	-50 ... 200 °C	25	1	9.205 309



Tubo Tygon® E-3603

Incoloro, transparente, Shore A 55. Tubo de laboratorio universal con muy buenas propiedades de agarre en accesorios de vidrio o plástico. Muy baja permeabilidad al gas, similar a la del caucho. Resistente a la mayoría de los productos químicos de laboratorio. Adecuado para bombas peristálticas y para dispensar alimentos y bebidas.

- Rango de temperatura -50 a 74 °C
- No contiene BPA ni ftalatos
- USP clase VI

Saint Gobain

Ø int. mm	Ø ext. mm	Espesor de pared mm	Longitud m	Resistencia a la temperatura	Contenido ud. Embalaje	Código
0,8	2,4	0,8	15,00	-50 ... 74 °C	1	9.205 515
1,6	3,2	0,8	15,00	-50 ... 74 °C	1	9.205 536
1,6	4,8	1,6	15,00	-50 ... 74 °C	1	9.205 537
2,4	4,0	0,8	15,00	-50 ... 74 °C	1	9.205 550
2,4	5,6	1,6	15,00	-50 ... 74 °C	1	9.205 551
3,2	4,8	0,8	15,00	-50 ... 74 °C	1	9.205 561
3,2	6,4	1,6	15,00	-50 ... 74 °C	1	9.205 562
4,0	5,6	0,8	15,00	-50 ... 74 °C	1	9.205 564
4,0	7,1	1,6	15,00	-50 ... 74 °C	1	9.205 566
4,8	7,9	1,6	15,00	-50 ... 74 °C	1	9.205 567
6,4	9,5	1,6	15,00	-50 ... 74 °C	1	9.205 576
6,4	11,1	2,4	15,00	-50 ... 74 °C	1	9.205 577
6,4	12,7	3,2	15,00	-50 ... 74 °C	1	9.205 578
7,9	11,1	1,6	15,00	-50 ... 74 °C	1	9.205 583
7,9	12,7	2,4	15,00	-50 ... 74 °C	1	9.205 584
9,5	12,7	1,6	15,00	-50 ... 74 °C	1	9.205 588

Más productos puede encontrar en en nuestra tienda online.

Indicadores de flujo LaboPlast®



Bürkle GmbH

Proporciona una indicación visual del flujo de líquido o gas en la tubería. Funciona en ambas direcciones y en cualquier ángulo. Puede acomodar caudales de hasta aprox. 150 ml/min. Longitud incl. boquilla 88 mm. Para tubos de 6 mm a 11 mm de diámetro. Presión máxima: 2 bar. Apto para uso alimentario.

Selección de modelos:

- LiquiMobil de SAN hasta 30 °C de temperatura de trabajo
- CheMobil de PMP hasta 60 °C de temperatura de trabajo, esterilizable en autoclave, resistente a los productos químicos

Tipo	Color	Contenido ud. Embalaje	Código
LiquiMobil SAN	azul	1	9.003 910
LiquiMobil SAN	rojo	1	9.003 911
LiquiMobilSAN	negro	1	9.003 912
CheMobil PMP	azul	1	9.003 913
CheMobil PMP	rojo	1	9.003 901
CheMobil PMP	negro	1	9.003 914



Llaves de 2 vías LaboPlast®



Bürkle GmbH

Susceptible de carga por compresión máx. 1 bar.

- PVDF: extraordinaria resistencia química, transparente, adecuada para alimentos
- PP/PE: para el uso industrial, roja/blanca
- Temperatura de servicio: PVDF de entre 0 y 40 °C, PP/PE de entre 5 y 40 °C

Para Ø int. de tubo mm	Diám. nominal	Material	Contenido ud. Embalaje	Código
5 ... 7	4	PVDF	1	9.116 771
7 ... 9	6	PVDF	1	9.116 772
9 ... 11	8	PVDF	1	9.116 773
11 ... 13	8	PVDF	1	9.116 775
5 ... 7	4	PE / PP	1	9.116 781
7 ... 9	6	PE / PP	1	9.116 782
9 ... 11	8	PE / PP	1	9.116 783
11 ... 13	8	PE / PP	1	9.116 784



Llaves de 3 vias LaboPlast®



Bürkle GmbH

Susceptible de carga por compresión máx. 1 bar.
 - PVDF: extraordinaria resistencia química, transparente, adecuada para alimentos
 - PP/PE: para el uso industrial, roja/blanca
 - Temperatura de servicio: PVDF de entre 0 y 40 °C, PP/PE de entre 5 y 40 °C

Para Ø int. de tubo mm	Diám. nominal	Material	Contenido ud. Embalaje	Código
5 ... 7	4	PVDF	1	9.116 776
7 ... 9	6	PVDF	1	9.116 777
9 ... 11	8	PVDF	1	9.116 778
11 ... 13	8	PVDF	1	9.116 780
5 ... 7	4	PE / PP	1	9.116 786
7 ... 9	6	PE / PP	1	9.116 787
9 ... 11	8	PE / PP	1	9.116 788
11 ... 13	8	PE / PP	1	9.116 789



Empalmes para tubos, PP

Rectos, transparente. BRAND GMBH + CO.KG

Ø manguera interior	Longitud	Contenido ud. Embalaje	Código
mm			
3 ... 5 mm	47,0	1	9.207 163
6 ... 10 mm	55,0	1	9.207 165
9 ... 13 mm	57,0	1	9.207 168



Empalmes para tubos, PP

Rectos, transparente. BRAND GMBH + CO.KG

Ø manguera interior	Longitud	Contenido ud. Embalaje	Código
mm			
3 ... 5 mm	47,0	10	4.688 815
6 ... 10 mm	55,0	10	4.688 816
9 ... 13 mm	57,0	10	4.688 817



Empalmes para tubos, PP

Rectos, transparentes. Para tubos de distintos diámetros. BRAND GMBH + CO.KG

Ø manguera interior	Longitud	Contenido ud. Embalaje	Código
mm			
5 ... 17 mm	110,0	1	9.207 270



Empalmes para tubos, PP

Rectos, transparentes. Para tubos de distintos diámetros. BRAND GMBH + CO.KG

Ø manguera interior	Longitud	Contenido ud. Embalaje	Código
mm			
5 ... 17 mm	110,0	10	4.688 818



Adaptadores de reducción, PP

Transparente. BRAND GMBH + CO.KG

Ø manguera interior	Ø tubo interior 2	Longitud	Contenido ud. Embalaje	Código
mm				
3 ... 5 mm	6 ... 10 mm	55,0	10	4.688 907
6 ... 10 mm	9 ... 13 mm	59,0	10	4.688 912



Adaptadores de reducción, HDPE

BRAND GMBH + CO.KG

Ø manguera interior	Ø tubo interior 2	Longitud	Contenido ud. Embalaje	Código
mm				
8 ... 10 mm	11 ... 14 mm	66,0	10	4.688 914
12 ... 14 mm	18 ... 20,5 mm	73,0	10	4.688 931





Conectores para tubos en Y, PP



Kartell S.p.A.

Transparentes. En forma de Y. Esterilizables en autoclave.

Ø manguera interior	Agujero	Longitud	Contenido ud. Embalaje	Código
	mm	mm		
4 mm	2,0	24,0	1	9.207 200
6 mm	2,7	35,0	1	9.207 203
8 mm	4,6	54,0	1	9.207 205
10 mm	5,5	64,0	1	9.207 207
12 mm	7,3	74,0	1	9.207 208
14 mm	9,7	87,0	1	9.207 210



Empalmes para tubos, PP



Kartell S.p.A.

De PP. Rectos. Blancos. Esterilizables en autoclave.

Ø manguera interior	Agujero	Longitud	Contenido ud. Embalaje	Código
	mm	mm		
4 ... 6 mm	2,0	39,0	1	9.207 221
6 ... 8 mm	3,5	52,0	1	9.207 222
8 ... 10 mm	4,5	59,0	1	9.207 223
10 ... 12 mm	6,5	59,0	1	9.207 224
12 ... 14 mm	8,5	66,0	1	9.207 225
14 ... 16 mm	10,5	66,0	1	9.207 226



Válvulas antirretorno, HDPE

Disco de válvula FKM. No son adecuadas para aplicaciones de presión.

BRAND GMBH + CO.KG

Ø manguera interior	Longitud	Contenido ud. Embalaje	Código
	mm		
6 ... 9 mm	78,0	10	4.688 826



Pinzas para tubos, stop-it, metal

Las pinzas para tubos se pueden emplear en general donde se deba regular o interrumpir el flujo en tubos con líquidos o gases. Control gradual del flujo: Con la tuerca moleteada la pinza de tubo stop-it es un control gradual del flujo o bien un paro completo del flujo incluso en conexiones de tubo ya existentes. El tubo es aplastado contra el gancho de acero estable, evitándose que se dañe el tubo. Las materias primas de acero y aluminio hacen que el stop-it metálico sea enormemente resistente y estable. La pinza para tubos se puede obtener en cuatro tamaños distintos, para un diámetro de tubo de 30 mm como máximo.

Bürkle GmbH



Ø tubo exterior	Contenido ud. Embalaje	Código
10,0 mm	1	9.303 787
15,0 mm	1	9.303 788
20,0 mm	1	9.303 789
30,0 mm	1	9.303 790

Pinzas para tubos flexibles stop-it, PVDF

Regulación del flujo sin graduación. Con el microtornillo regulador se produce una regulación gradual del flujo o bien la interrupción completa del flujo incluso en empalmes de tubos ya existentes. La placa de presión totalmente ajustable aprieta la manguera frente al gancho de acero estable. La manguera se comprime en una zona amplia para impedir que resulte dañada. El Cierre Easy-click- Stop-it se puede abrir y cerrar en cualquier posición - sin el molesto atornillado y desatornillado. stop-it se fabrica a partir de PVDF plástico resistente a productos químicos y altas temperaturas hasta 140 °C. El asa es de acero galvanizado. Disponible en 3 tamaños para diámetros de manguera de hasta 20 mm.

Bürkle GmbH



Ø tubo exterior	Resistencia máx. a la temperatura °C	Contenido ud. Embalaje	Código
10,0 mm	140	1	9.303 775
15,0 mm	140	1	9.303 776
20,0 mm	140	1	9.303 777
10,0 mm	140	1	9.303 778
15,0 mm	140	1	9.303 779
20,0 mm	140	1	9.303 780
10,0 mm	140	1	9.303 781
15,0 mm	140	1	9.303 782
20,0 mm	140	1	9.303 783
10,0 mm	140	1	9.303 784
15,0 mm	140	1	9.303 785
20,0 mm	140	1	9.303 786



Abrazaderas para tubos

Abrazaderas para tubos, con cabeza hexagonal.

UNEXiS GmbH

Rango de sujeción	Contenido ud. Embalaje	Código
4,0 ... 10,0 mm	1	6.267 868
5,5 ... 10,0 mm	1	9.207 510
6,0 ... 12,0 mm	1	6.267 869
8,5 ... 12,0 mm	1	9.207 512
8,0 ... 14,0 mm	1	6.267 870
9,5 ... 14,0 mm	1	9.207 514
12,0 ... 17,0 mm	1	9.207 517
14,0 ... 19,0 mm	1	9.207 519
16,0 ... 21,0 mm	1	9.207 521
17,3 ... 22,0 mm	1	6.072 714
20,0 ... 25,0 mm	1	9.207 525
24,0 ... 29,0 mm	1	9.207 529
25,5 ... 30,0 mm	1	6.283 366
28,0 ... 33,0 mm	1	9.207 533
32,0 ... 37,0 mm	1	9.207 537
36,0 ... 41,0 mm	1	9.207 541
5,5 ... 10,0 mm	100	6.270 731
10,0 ... 14,0 mm	100	6.270 732
8,0 ... 12,0 mm	1	6.072 821
15,0 ... 19,0 mm	100	6.270 733
12,0 ... 17,0 mm	1	6.073 046
16,0 ... 21,0 mm	1	6.202 327
20,0 ... 25,0 mm	1	6.072 989
24,0 ... 29,0 mm	1	6.202 328
28,0 ... 33,0 mm	1	6.202 131



Abrazaderas de tornillo sinfin

Según DIN 3017. De acero al cromo 1.4016. Con tornillo sinfin galvanizado.

NORMA Distribution

Rango de sujeción	Banda ancha mm	Contenido ud. Embalaje	Código
7 ... 11 mm	5,0	1	9.207 435
8 ... 12 mm	7,5	1	9.207 437
10 ... 16 mm	7,5	1	9.207 439
11 ... 19 mm	5,0	1	9.207 436
12 ... 22 mm	9,0	1	9.207 440
16 ... 25 mm	9,0	1	9.207 445
20 ... 32 mm	9,0	1	9.207 452
25 ... 40 mm	9,0	1	9.207 460
32 ... 50 mm	9,0	1	9.207 465
40 ... 60 mm	9,0	1	6.241 130





Abrazaderas para tubos de POM

Abrazaderas para manguera fabricadas en poliacetal (POM).

Bürkle GmbH

Rango de sujeción	Contenido ud. Embalaje	Código
6,0 ... 6,5 mm	10	6.052 587
9,0 ... 10,0 mm	10	6.052 588
10,0 ... 11,0 mm	10	6.052 589
11,0 ... 12,0 mm	10	6.052 590
12,0 ... 14,0 mm	10	6.052 591
13,0 ... 15,0 mm	10	6.052 592
15,0 ... 17,0 mm	10	6.052 593
17,0 ... 19,0 mm	10	6.052 594
18,0 ... 20,0 mm	10	6.052 595
20,0 ... 22,0 mm	10	6.052 596
23,0 ... 25,0 mm	10	6.052 598



Cintas de etiquetado LLG

Para el etiquetado y el código de colores de los recipientes y utensilios de laboratorio.

LLG Labware

Fuertes y duraderas. Resistentes al agua. Pueden soportar temperaturas de entre -23 °C y 121 °C. Es fácil escribir en las cintas y no dejan residuos al retirarlas. Rollos de 12,7 m.

Ancho mm	Color	Contenido ud. Embalaje	Código
12.7	blanco	6	4.663 401
12.7	amarillo	6	4.663 402
12.7	3 x azul, 3 x verde, 3 x naranja, 3 x rojo, 5 x blanco, 4 x amarillo, 3 x rosa	24	4.663 408
19.0	amarillo	4	4.663 410
19.0	verde	4	4.663 411
19.0	2 x azul, 2 x verde, 2 x naranja, 2 x rojo, 4 x blanco, 2 x amarillo, 2 x rosa	16	4.663 416
25.4	verde	3	4.663 419
25.4	1 x azul, 2 x verde, 1 x naranja, 2 x rojo, 2 x blanco, 2 x amarillo, 2 x rosa	12	4.663 424



Etiquetas para temperaturas muy frías Cryo-Babies®/Cryo-Tags®

Color blanco. Resistentes a temperaturas de -196 °C hasta 150 °C. Todas las etiquetas

Heathrow Scientific

resisten temperaturas de hasta -196 °C (nitrógeno líquido y nitrógeno en fase vapor), baños de agua en ebullición, autoclaves y hornos (150 °C). Las etiquetas químicamente inertes resisten la mayoría de solventes orgánicos y medios caústicos. Se adhieren a casi todas las superficies de plástico, vidrio y metal sin dañarlas. La combinación de poliolefina flexible y adhesivo de acrilato consigue una elevada adherencia. La caja dispensadora facilita el etiquetado de algunos tubitos en experimentos pequeños. Es fácil escribir en ellas. Las etiquetas de PVC aceptan la escritura de cualquier roturador incluso de bolígrafos resistentes a disolventes.

Tipo	Dimensiones (L x An) mm	Color	Para recipientes	Contenido ud. Embalaje	Código
Cryo-Babies®	24 x 13	blanco	Tubos de 0,5 ml	1000	9.100 030
Cryo-Babies®	33 x 13	blanco	Tubos de 1,5/2,0 ml	1000	9.100 031
Cryo-Tags®	38 x 19	blanco	Aplicación general	1000	9.100 032

Cinta indicadora de esterilización de vapor, aire caliente y gas

Papel crepé, adhesivo. Con indicador. El color cambia según DIN EN ISO 11140-1, Rollos de 50 m.

Key Surgical GmbH



Con	Cambio de color	Ancho	Figura o dibujo	Contenido ud. Embalaje	Código
		mm			
Indicador de vapor	Verde / negro	19	b	1	9.140 784
Indicador de vapor	Blanco / negro	25	b	1	9.140 789
Indicador de vapor, fuertemente adhesivo, para tejido no hilado	Verde / negro	19	c	1	9.140 790
Indicador de vapor, fuertemente adhesivo, para tejido no hilado	Blanco / negro	25	c	1	9.140 791
Indicador de aire caliente	Verde / marrón	19	e	1	6.240 223

Impresora de etiquetas DYMO® LabelWriter™ Wireless

Impresora de etiquetas con tecnología de impresión térmica directa para una impresión de etiquetas rápida y eficaz sin cartuchos de tinta o tóner adicionales. La impresora de etiquetas puede conectarse a un PC mediante un cable USB o una red inalámbrica.

Dymo

- Alta resolución de impresión de hasta 600 x 300 ppp
- Diseño de etiquetas personalizado con el software gratuito DYMO® Label
- Las plantillas de etiquetas preinstaladas en el software DYMO® Label facilitan la creación de etiquetas
- Los complementos de Microsoft® Office permiten imprimir directamente desde Word, Excel® o Outlook
- Aplicación gratuita DYMO® Connect Mobile para crear e imprimir directamente desde dispositivos móviles

Material de suministro: Impresora de etiquetas, 1 rollo inicial de etiquetas (28 x 89 mm), adaptador de corriente, cable de alimentación, cable USB, guía de inicio rápido.

Tipo	Anchura de la etiqueta	Dimensiones (AnxPrxAI)	Peso	Power supply	Contenido ud. Embalaje	Código
			g			
DYMO® LabelWriter™ Wireless	59 mm	127 x 204 x 124 mm	633	24 VDC	1	4.687 568



Etiquetas de papel LabelWriter™ para impresoras de etiquetas DYMO®, extraíbles.

Las etiquetas de papel LW pueden retirarse sin dejar restos de adhesivo y son ideales para la mayoría de las aplicaciones de etiquetado.

Dymo

- Sin cartuchos de tinta ni tóner y sin emborronamiento del texto gracias a la tecnología de impresión térmica directa
- Sin BPA
- Certificación FSC®
- Resistente a temperaturas de -18 a 25 °C



Color	Ancho	Longitud	Material	Para	Contenido ud. Embalaje	Código
	mm	mm				
blanco	13,00	25,00	Papel	LabelWriter™ Wireless, 450 TwinTurbo, 450 DUO, 550, 550 Turbo, 5XL	1	4.687 636
blanco	19,00	51,00	Papel	LabelWriter™ Wireless, 450 TwinTurbo, 450 DUO, 550, 550 Turbo, 5XL	1	4.687 638
blanco	25,00	25,00	Papel	LabelWriter™ Wireless, 450 TwinTurbo, 450 DUO, 550, 550 Turbo, 5XL	1	4.687 660
blanco	32,00	57,00	Papel	LabelWriter™ Wireless, 450 TwinTurbo, 450 DUO, 550, 550 Turbo, 5XL	1	4.687 637
blanco	41,00	89,00	Papel	LabelWriter™ Wireless, 450 TwinTurbo, 450 DUO, 550, 550 Turbo, 5XL	1	4.687 639

Impresora de etiquetas DYMO® LabelManager™ 160



La impresora de etiquetas portátil permite un etiquetado sencillo y flexible para fines de etiquetado general. La gran pantalla LCD muestra el aspecto que tendrán las etiquetas antes de imprimirlas.

Dymo

- Fácil edición de texto mediante botones de acceso rápido: negrita, cursiva, vertical, subrayado y marco
- 6 tamaños de fuente, 8 estilos de fuente, 4 marcos, subrayado, 228 símbolos e imágenes prediseñadas
- La función de apagado automático prolonga la duración de la batería
- Impresión por transferencia térmica con resolución de 180 ppp

Material de suministro: Impresora de etiquetas, cinta de etiquetas de inicio D1 negro sobre blanco (12 mm x 3 m), guía de inicio rápido.

Tipo	Anchura de la etiqueta	Teclado	Dimensiones (AnxPrxAI)	Peso g	Contenido ud. Embalaje	Código
DYMO® LabelManager™ 160	6 ... 12 mm	AZERTY	118 x 203 x 49 mm	350	1	4.687 598
DYMO® LabelManager™ 160	6 ... 12 mm	QWERTZ	118 x 203 x 49 mm	350	1	4.687 599

D1 Cintas de etiquetas de alto rendimiento para impresoras de etiquetas DYMO®



Cinta de etiquetas con adhesivo industrial para una adhesión segura a superficies planas o curvas. Con hendidura posterior (Easy Peel) para retirar fácilmente las cintas de etiquetas de la película protectora. El diseño resistente al agua es apto para aplicaciones de interior y exterior y resiste la luz ultravioleta, el calor, la humedad, los limpiadores domésticos y las heladas.

Dymo

- El material resistente a arañazos y desgarros garantiza una legibilidad duradera
- El texto no se emborrona ni destiñe gracias a la tecnología de impresión por transferencia térmica
- Cartuchos de cinta D1 externos fabricados con material 100% reciclado
- Resistente a temperaturas de -40 a 80 °C

Color	Ancho mm	Longitud m	Material	Para	Contenido ud. Embalaje	Código
negro sobre blanco	12,00	5,50	Vinilo	LabelManager™ 160, 210D+, 280, 360D, 420P, PnP, 500TS/LabelWriter™ 450 DUO	1	4.687 563
blanco sobre negro	12,00	3,00	Vinilo	LabelManager™ 160, 210D+, 280, 360D, 420P, PnP, 500TS/LabelWriter™ 450 DUO	1	4.687 564
negro sobre blanco	12,00	3,50	Nylon	LabelManager™ 160, 210D+, 280, 360D, 420P, PnP, 500TS/LabelWriter™ 450 DUO	1	4.687 604
negro sobre blanco	19,00	3,50	Nylon	LabelManager™ 360D, 420P, 500TS/LabelWriter™ 450 DUO	1	4.687 605
negro sobre blanco	12,00	5,50	Poliéster	LabelManager™ 160, 210D+, 280, 360D, 420P, PnP, 500TS/LabelWriter™ 450 DUO	1	4.687 606
negro sobre blanco	19,00	5,50	Poliéster	LabelManager™ 360D, 420P, 500TS/LabelWriter™ 450 DUO	1	4.687 607

Rotuladores permanentes, edding 3000



Punta redonda. Ancho de trazo: aprox. 1,5 a 3 mm. Tinta de olor neutro, resistente al rozamiento y al agua, secado rápido y fotoestable. Rellenable. Puntas de plástico reemplazables. Para rotular, pintar y marcar vidrio, metal, plástico y casi cualquier otro material. Tinta negra a base de alcohol sin aditivo de toluol/xilol. Colores indicados a continuación.

edding Vertrieb GmbH

Tipo	Color	Ancho de trazo mm	Contenido ud. Embalaje	Código
3000	Negro	1,5 ... 3,0	10	4.667 506
3000	Rojo	1,5 ... 3,0	10	4.667 508
3000	Azul	1,5 ... 3,0	10	4.667 511
3000/4S Prof.	Negro, rojo, azul, verde	1,5 ... 3,0	1	7.673 256

Marcador de laboratorio Securiline®



Para el marcado permanente de material de laboratorio de plástico, metal y porcelana. Escribe incluso cuando la superficie del material de laboratorio está húmeda.

VmP Vertrieb

- Tinta permanente de secado rápido
- Punta fina

Color	Contenido ud. Embalaje	Código
Negro	10	4.665 487
Rojo	10	6.312 384
Azul	10	6.312 385
Verde	10	6.312 386

Libreta de laboratorio LLG

Para registrar datos de investigación, procedimientos experimentales e ideas de diseño. *LLG Labware*
 Utilice estos cuadernos para mantener su información segura y bien organizada. Las páginas en cuadrícula, numeradas y sin ácido, incluyen espacios para el título, el número del proyecto, el número del libro, la fecha y la firma del testigo. Los cuadernos con líneas presentan páginas regladas por la universidad para facilitar la redacción de informes. Las cubiertas son impermeables y resistentes a los productos químicos. Todos los cuadernos contienen tablas periódicas y de conversión en la parte posterior. Admisible como prueba judicial cuando se utiliza según lo prescrito por la ley. Dimensiones: 216 x 279 mm.

Tipo	Descripción	Color	Contenido ud. Embalaje	Código
A cuadros	100 páginas	Negro	1	9.050 750
A cuadros	200 páginas	Azul	1	9.050 751
Líneas	200 páginas	Rojo	1	9.050 752



Plataforma de elevación de laboratorio LLG, acero inoxidable

Placas hechas de acero inoxidable. Placa superior con orificio de 10 mm de diámetro. *LLG Labware*
 Con pies de goma antideslizantes. De acuerdo a la norma DIN 12897.

Dimensiones (An x L)	Altura regulable	Capacidad de carga est. máx.	Capacidad de carga din. máx.	Contenido ud. Embalaje	Código
		kg	kg		
200 x 200 mm	60 ... 270 mm	30	7	1	9.117 220



Bases rectangulares de soporte, esmaltadas, placa de acero revestida

Un soporte de laboratorio muy estable debido a la base rectangular de acero recubierta de esmalte. Con un agujero roscado de M10 en el centro de un lado corto. Los pies de soporte de goma evitan que el soporte se deslice. Los soportes de laboratorio se suministran sin varilla de soporte. Seleccione la varilla adecuada entre las "varillas de soporte". *ISOLAB Laborgeräte*

Dimensiones (An x L)	Peso	Contenido ud. Embalaje	Código
	g		
130 x 210 mm	1725	1	6.242 701
150 x 300 mm	2830	1	4.008 486
200 x 315 mm	4000	1	4.008 487



Soporte de laboratorio

La misma varilla puede colocarse en el centro o en la parte trasera de la base ofreciendo múltiples ventajas. El color base blanco garantiza una perfecta observación visual de los cambios de color durante las aplicaciones de titración. *ISOLAB Laborgeräte*

- Base rectangular de ABS.
- Se suministra completo con una barra de soporte M10 atornillable de 600 mm de altura

Dimensiones (An x L)	Altura del soporte	Contenido ud. Embalaje	Código
	mm		
175 x 300 mm	600	1	6.243 692



Placas soporte

Según DIN 12892. De acero, recubierto de polvo. Grosor: 8 mm. Pies de goma. *Carl Friedrich Usbeck*
 Con un orificio roscado M 10 en la mitad del lado frontal.

Dimensiones (An x L)	Contenido ud. Embalaje	Código
100 x 180 mm	1	7.200 420
130 x 210 mm	1	9.224 013
160 x 250 mm	1	6.076 836
150 x 300 mm	1	9.224 015
200 x 315 mm	1	9.224 017





Varillas soporte de acero galvanizado

De acero galvanizado. Con o sin rosca M 10.

BOCHEM Instrumente

Dimensiones (ØxL)	Rosca	Contenido ud. Embalaje	Código
12 x 500 mm	M10	1	9.224 105
12 x 600 mm	M10	1	9.224 106
12 x 750 mm	M10	1	9.224 107
12 x 1000 mm	M10	1	9.224 110
12 x 1250 mm	M10	1	7.095 411
12 x 1500 mm	M10	1	9.224 115
12 x 500 mm	-	1	6.701 307
12 x 600 mm	-	1	9.224 126
12 x 750 mm	-	1	9.224 127
12 x 1000 mm	-	1	9.224 130
12 x 1250 mm	-	1	6.081 670
12 x 1500 mm	-	1	9.224 135



Varillas de soporte de acero inoxidable 18/10

De acero inoxidable 18/10.

BOCHEM Instrumente

Dimensiones (ØxL)	Rosca	Contenido ud. Embalaje	Código
12 x 500 mm	M 10	1	6.076 621
12 x 600 mm	M 10	1	9.224 206
12 x 750 mm	M 10	1	9.224 207
12 x 1000 mm	M 10	1	9.224 210
12 x 1500 mm	M 10	1	6.900 476
13 x 500 mm	M 10	1	6.252 611
13 x 600 mm	M 10	1	6.229 853
13 x 750 mm	M 10	1	7.604 556
16 x 1000 mm	M 10	1	7.605 127
12 x 600 mm	-	1	9.224 226
12 x 750 mm	-	1	9.224 227
12 x 1000 mm	-	1	9.224 230
12 x 1500 mm	-	1	6.053 253



6.239 009

Nuez, estándar

Fabricada a base de una aleación de fundición cromada con una luz de 0 - 20 mm.

ISOLAB Laborgeräte

Se obtiene en 2 variantes:

- Con mango fijo, que sostiene el objeto estirado en una posición fija
- Con mecanismo de giro, que facilita un giro del objeto de 360° y se puede fijar en cada ángulo deseado



6.238 711

Descripción	Contenido ud. Embalaje	Código
Con mecanismo de giro	1	6.239 009
Con mango fijo	1	6.238 711

Nuez, fundición a presión de zinc

Según DIN 12895. Fundición a presión de zinc, con recubrimiento de polvo. Para sujeción vertical y horizontal.

Carl Friedrich Usbeck

Abertura máx. mm	Contenido ud. Embalaje	Código
16	1	9.224 251
16	1	9.224 245
20	1	9.224 257



9.224 251



9.224 257



Nuez doble en cruz

Fundición maleable con acabado cromado. DIN 12895. Ángulo de 90° y 180° con tornillo de orejetas.

BOCHEM Instrumente

Abertura máx. mm	Contenido ud. Embalaje	Código
16,5	1	9.224 264



Pinza universal, con corcho

Puntas con corcho.

BOCHEM Instrumente

Abertura máx. mm	Material	Longitud del eje mm	Contenido ud. Embalaje	Código
0 ... 80	Aluminio, modelo DIN	180	1	9.224 501
0 ... 80	Acero 18/10	150	1	9.224 502



Pinzas, retorta, 3 puntas, acero cromado

Fabricadas en acero fundido cromado con dos puntas que están recubiertas de PVC para una suave sujeción de los objetos. Dos pinzas ajustables por separado permiten un control perfecto de la presión de sujeción y un posicionamiento preciso de los objetos. Las pinzas pueden abrirse y cerrarse suavemente con un ancho de agarre de 0-70 mm. Disponible en 2 tipos:

ISOLAB Laborgeräte

- Con un vástago macizo de 12 mm de diámetro de varilla con el ángulo de sujeción y la distancia de la varilla de soporte se puede ajustar por un cabezal separado
- Con mecanismo de giro que permite que el objeto gire libremente 360° y se pueda bloquear en cualquier ángulo deseado. Completa con un cabezal integral utilizable para varillas de un diámetro máximo de 21 mm



6.242 700



6.243 690

Abertura máx. mm	Contenido ud. Embalaje	Código
0 ... 70	1	6.242 700
0 ... 70	1	6.243 690

Pinzas de soporte

DIN 12894, forma B. De zinc fundido a troquel. Con mordazas redondas.

Carl Friedrich Usbeck

Abertura máx. mm	Contenido ud. Embalaje	Código
25	1	9.224 302
40	1	9.224 304
60	1	9.224 306
80	1	9.224 319



Pinza de tres puntas

Fundición a presión de zinc, aleación natural, mandíbulas recubiertas de vinilo.

Carl Friedrich Usbeck

Abertura máx. mm	Contenido ud. Embalaje	Código
0 ... 25	1	6.076 892
0 ... 40	1	6.076 893
25 ... 80	1	6.078 655



Pinza universal

Con mandíbulas forradas de corcho, con una apertura de 0 a 80 mm. Diámetro de la varilla 10mm.

Carl Friedrich Usbeck

Material	Tipo de recubrimiento	Contenido ud. Embalaje	Código
Zinc fundido a presión	Con recubrimiento de polvo	1	6.070 007
Zinc fundido a presión		1	6.077 745
Zinc fundido a presión	Niquelado	1	7.079 496
Acero inoxidable		1	6.234 156





Pilas alcalinas Energizer® Industrial

El mejor rendimiento para aplicaciones médicas, industriales y de laboratorio.

VOLTRONIC GmbH

Tipo	Voltios	Contenido ud. Embalaje	Código
LR14/EN93/C/Baby	1,5	12	9.012 921
LR6/EN91/AA	1,5	10	9.012 939
LR03/EN92/AAA/Micro	1,5	10	9.012 944
LR20/EN95/D/Mono	1,5	12	9.012 922
LR20/EN95/D/Mono	1,5	2	6.256 131
6LR61/EN522/9V/E-Block	9,0	12	9.012 923



Pilas alcalinas especiales Energizer®

Para una gran variedad de aparatos de medición; termómetros, balanzas digitales, calculadoras de bolsillo, relojes, temporizadores, etc.

VOLTRONIC GmbH

Tipo	Voltios	Contenido ud. Embalaje	Código
A76/LR44/13GA	1,5	2	9.012 932
EPX76/SR44	1,5	2	9.012 933
189/LR54/10GA	1,5	2	9.012 934

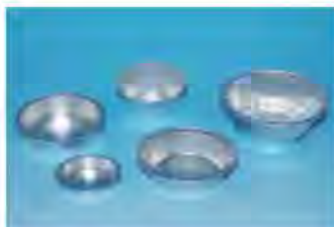


Papel de aluminio

Adecuado para muchas aplicaciones de laboratorio. Resistente a líquidos y gases. Ideal para sellar y envolver botellas y frascos. Buena conductividad térmica, resistente al calor.

Korff AG

Descripción	Ancho	Longitud	Espesor	Contenido ud. Embalaje	Código
	mm	m	µm		
Caja dispensadora	300	100	13	1	9.106 103
Caja dispensadora	300	150	15	1	6.076 250
Caja dispensadora	300	100	30	1	6.070 786
Caja dispensadora	450	150	15	1	9.106 102
Caja dispensadora	450	100	30	1	6.070 787
Caja dispensadora	500	100	30	1	9.106 105
Caja dispensadora	600	100	30	1	6.027 813
Rollo	500	200	50	1	9.106 205
Rollo corto	300	20	13	1	9.106 013
Rollo corto	300	10	15	1	9.106 106
Rollo corto	300	20	15	1	6.239 531
Rollo corto	300	10	30	1	9.106 107
Rollo corto	450	10	15	1	9.106 015
Rollo corto	450	10	30	1	6.076 351
Rollo de relleno	300	150	15	1	6.076 184
Rollo de relleno	300	100	30	1	6.060 382
Rollo de relleno	450	150	15	1	9.106 104
Rollo de relleno	450	150	20	1	6.802 168
Rollo de relleno	450	100	30	1	7.510 894
Rollo de relleno	500	100	30	1	6.075 999
Rollo de relleno	600	100	30	1	6.510 476



Recipientes de aluminio, redondos

Novelis Deutschland

Capacidad ml	Ø sup. en mm	Ø de la base mm	Altura de llenado mm	Contenido ud. Embalaje	Código
28	64	51	13	100	9.106 240
110	80	56	34	100	9.106 241
110	99	70	25	100	9.106 242
125	96	78	24	100	9.106 261
280	114	58	50	50	9.106 263

Lámina de sellado PARAFILM® M

Se estira hasta el 200% de su tamaño normal y se adapta casi siempre a cualquier forma y superficie irregular. PARAFILM® M resiste durante 48 h sustancias polares como soluciones salinas, ácidos inorgánicos y bases (después de este tiempo puede volverse frágil).

Amcors Flexibles North

Temperatura de fusión: 60 °C
 Temperatura de uso continuo: -45 °C ... 50 °C
 Elasticidad: 200%

Tipo	Ancho	Longitud	Contenido ud. Embalaje	Código
	mm	m		
Lámina de sellado PARAFILM® M	50	75	1	9.170 003
Lámina de sellado PARAFILM® M	100	38	1	9.170 002
Lámina de sellado PARAFILM® M	100	75	1	9.170 005
Lámina de sellado PARAFILM® M	500	15	1	9.170 004



Dispensador de PARAFILM® M LLG, naranja, ABS

PARAFILM® M se alimenta fácilmente y es fácil de cortar con el dispositivo de corte de seguridad. Para rollos de hasta 100 mm de anchura y 38 m de longitud.

LLG Labware

Tipo	Material	Contenido ud. Embalaje	Código
Dispensador de PARAFILM® M	ABS	1	9.170 006



Protector de superficies LLG DescProtect

DescProtect es un papel duradero que absorbe rápidamente los derrames de líquidos. La capa base recubierta de PE impide que los líquidos lleguen a la superficie de trabajo.

LLG Labware

- Se mantiene plano, no se ondula ni se curva para desestabilizar los recipientes
- La superficie blanca puede escribirse con bolígrafos o lápices
- Rápida absorción de los derrames de líquidos
- Excelente protección de los fluidos
- No contamina las superficies de trabajo ni los armarios de laboratorio
- Adecuado para laboratorios escolares, química húmeda, industria
- Papel de protección de superficies con dos capas:
 - Capa 1: Papel soporte altamente absorbente, absorbe rápidamente los líquidos tóxicos o radiactivos derramados
 - Capa 2: Capa de polietileno impermeable a la humedad, protección de las mesas de trabajo del laboratorio, bandejas o armarios de productos químicos
- Ventajas adicionales: cubierta impermeable en jaulas de animales, ideal en cámaras de humedad para la regulación atmosférica



Espesor: 0,24 mm
 Peso: 125 g/m²
 Absorción: 170 g/m²

Tipo	Dimensiones	Contenido ud. Embalaje	Código
Láminas	460 mm x 570 mm	50	9.160 270
Rollo	460 mm x 50 m	1	9.160 271



Bolsas para residuos LLG, PE

Transparentes. PE. Sin cierre.

LLG Labware

Ancho	Longitud	Espesor	Contenido ud. Embalaje	Código
mm	mm	mm		
100	150	0.05	100	9.404 128
150	200	0.05	100	9.404 130
200	320	0.05	100	9.404 140
250	400	0.05	100	9.404 150
250	400	0.10	100	9.404 151
300	500	0.05	100	9.404 152
300	500	0.10	100	9.404 153



Bolsas de cierre a presión LLG con parche para inscripción, PE

Transparentes. PE. Con junta de estanqueidad acanalada que se puede abrir y cerrar varias veces, y parche para inscripción.

LLG Labware

Ancho	Longitud	Espesor	Contenido ud. Embalaje	Código
mm	mm	mm		
40	60	0.05	100	9.404 176
40	60	0.05	1000	6.314 360
70	100	0.05	100	9.404 173
70	100	0.05	1000	6.314 361
80	120	0.05	100	9.404 179
80	120	0.05	1000	6.314 362
100	150	0.05	100	9.404 171
100	150	0.05	1000	6.314 357
120	170	0.05	100	9.404 172
120	170	0.05	1000	6.314 358
160	220	0.05	100	9.404 177
160	220	0.05	1000	6.314 359
200	300	0.05	100	9.404 178
200	300	0.05	1000	6.314 363



Bolsas con cierre a presión LLG, PE

Transparentes. PE. Con junta de estanqueidad de canal que se puede abrir y cerrar varias veces.

LLG Labware

Ancho	Longitud	Espesor	Contenido ud. Embalaje	Código
mm	mm	mm		
80	120	0.05	100	9.404 160
100	150	0.05	100	9.404 161
120	170	0.05	100	9.404 162
150	220	0.05	100	9.404 163
180	250	0.05	100	9.404 164
200	300	0.05	100	9.404 165
220	310	0.05	100	6.304 307
250	350	0.05	100	9.404 166
300	400	0.05	100	9.404 167



Tested Quality Helps You To Work More Efficiently



www.llg-labware.com





SERVIQUIMIA
YOUR LAB PARTNER

SERVIQUIMIA, S.L.

Pol. Ind. de Constantí
C/ Dinamarca, s/n
43120 Constantí (Tarragona)
+34 977 524 477
serviquimia.com

A CALIBRE SCIENTIFIC COMPANY

PARTNER OF THE
LLG
Laboratory Supply Solutions